

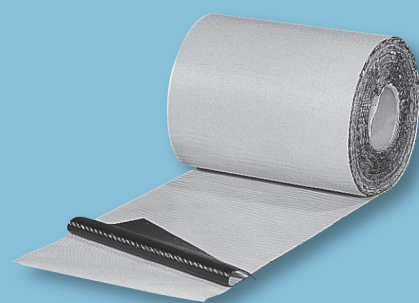


Grīdu sistēma

F459.lv

Tehniskā lapa

03/2024



Katja Sprint Anschlussstreifen

Pašlīmējoša, bitumena hidroizolācijas lente membrānas Katja Sprint Abdichtungsbahn šuvju hermetizācijai un savienojumu blīvēšanai

Materiāls

Katja Sprint Anschlussstreifen ir pašlīmējoša, bitumena hidroizolācijas lente izolācijas materiāla – membrānas Knauf Katja Sprint Abdichtungsbahn šuvju hermetizācijai un savienojumiem ar vertikālajām ēku konstrukcijām.

Sastāvs

Polimēru bitumens.

Uzglabāšana

9 mēneši. Ruļļus uzglabāt vertikāli. Sargāt no tiešiem saules stariem un pārāk augstas temperatūras.

Kvalitātes nodrošinājums

Produktam tiek veikta pastāvīga ražošanas procesa kontrole.

Īpašības un priekšrocības

- Iztur lielu mehānisko slodzi
- Ļoti augsta s_d vērtība (≥ 1500 m)
- Laba pielāgojamība pamatnei
- Nostiprināšanai nav nepieciešama kausēšana ar atklāt liesmu
- Nav nepieciešama līme uz šķīdinātāja bāzes
- Ātra un vienkārša ieklāšana
- Iekšdarbiem

Pielietojums

Pašlīmējošā, bitumena hidroizolācijas lente ir paredzēta pašlīmējošā mitruma izolācijas materiāla Knauf Katja Sprint Abdichtungsbahn šuvju hermetizācijai – horizontālo hidroizolācijas kārtu gala savienojumu blīvēšanai, savienošanai ar vertikālajām ēkas būvkonstrukcijām, kā arī savienošanai ar mūra atdalošo hidroizolāciju. Iekšdarbiem.

Izstrāde

Pamatne

Pamatnei jābūt tīrai un līdzenai, bez asiem izvirzījumiem. Veidojot savienojumu ar vertikālajām ēkas būvkonstrukcijām, tās jāattīra no putekļiem un vaļīgām daļiņām.

Izstrāde

Bitumena hidroizolācijas lente ir izgatavota tā, lai arī pēc līmēšanas varētu koriģēt līmējuma vietu. Laika un slodzes ietekmē līmējuma stiprība turpina palielināties, tādējādi nodrošinot stipru un blīvu savienojumu. Zemā temperatūrā līmes stiprības veidošanos var paātrināt, izmantojot celtniecības fēnu.

Knauf Katja Sprint Abdichtungsbahn hidroizolācijas membrānas gala savienojumu līmēšana

Līmēšana notiek, noņemot aizsargplēvi un piespiežot lenti pie šuves.

Savienojumi ar sienas vertikālajām ēkas būvkonstrukcijām.

Līmēšana notiek, noņemot aizsargplēvi un iestrādājot lenti starp Katja Sprint Abdichtungsbahn hidroizolācijas membrānu un sienu.

Savienojumi ar mūra atdalošo hidroizolāciju.

Līmēšana notiek, noņemot aizsargplēvi un piespiežot lenti gan pie hidroizolācijas membrānass, gan pie mūra hidroizolācijas slāņa.

Atsauce uz citiem dokumentiem

- Tehniskā lapa [Katja Sprint Anschlussfix F458.lv](#)
- Tehniskā lapa [Katja Sprint Abdichtungsbahn F457.lv](#)

Temperatūra/klimats

Izstrādes temperatūra nedrīkst būt zemāka par +5 °C.

Citi norādījumi

Šī tehniskā lapa nosaka materiāla izmantošanas apjomu un ieteicamo darbu veikšanu, bet tā nevar aizstāt izpildītāja prasmes. Papildus šiem ieteikumiem darbu jāveic saskaņā ar būvdarbu prasībām. Ražotājs garantē izstrādājuma kvalitāti, bet tam nav ietekmes uz tā pielietošanas veidu un apstākļiem. Šaubu gadījumā jāveic izmēģinājuma pielietojums.

Ar šo tehnisko datu lapu tiek atcelti iepriekšējie tehnisko lapu izdevumi.

Darba drošība un atkritumu savākšana

Atkritumu identifikācijas klase:

170301

(skatīt materiāla drošības datu lapu).

Tehniskie dati

Apzīmējums	Mērvienība	Vērtība / Lielums
Rullļa svars	kg	4,3
Rullļa platums	m	0,2
Rullļa garums	m	15

Patēriņš

Patēriņš	Produktivitāte
1 m / uz savienojuma garuma metru	~15 m / no rullļa

Piegādes programma

Nosaukums	Iepakojums	Iepakojuma vienība	Art. Nr.	EAN kods
Katja Sprint Anschlussstreifen	15 m, rullis	60 gab. uz paletes	00039929	4003982149329

Knauf info centrs:

► Tel. +371 67 032 999

► info-lv@knauf.com

► www.knauf.lv

Ražotājs: Knauf Gips KG Am Bahnhof 7, 97346 Iphofen.

Piegādātājs: SIA Knauf, Daugavas iela 4, Saurieši, Stopiņu pag., Ropažu nov., LV-2118, Latvija.

SIA Knauf patur tiesības tehnisko izmaiņu veikšanai. Garantija attiecas tikai uz materiāla nevainojamām īpašībām. Materiāla patēriņa, daudzuma un izpildījuma rādītāji ir pieredzes rezultātā iegūti lielumi, kas nevar tikt attiecināti uz katru individuālu gadījumu tiešā nozīmē. Dotās vērtības neatbrīvo pircēju/pārdevēju no produkcijas derīguma pārbaudes attiecīgajam pielietojumam. Izdevumu aizsargā autortiesības. Izmaiņas, pārpublicējumi un kopijas, arī fragmenti, iespējami tikai ar SIA Knauf atļauju.

Knauf sistēmas būvfizikālās, statiskās un tehniskās īpašības tiek pilnībā garantētas tikai tad, ja ir lietotas Knauf sistēmas sastāvdaļas vai īpaši Knauf ieteikti produkti.