



## Casa unifamiliare prefabbricata in legno, Aeugst am Albis

La casa unifamiliare a due piani con cantina, situata ad Aeugst am Albis, è stata completamente realizzata con elementi prefabbricati in legno. Con una superficie complessiva di 280 m<sup>2</sup> offre uno spazio abitativo di 7 locali e ½. Le pareti interne sono rivestite con lastre Diamant Knauf da 15 mm che svolgono una funzione portante di rinforzo. La finitura presenta una qualità delle superfici corrispondente al livello Q4. Anche i soffitti sono stati rivestiti con lastre Diamant Knauf da 15 mm. Gli elementi prefabbricati sono stati preventivamente realizzati in azienda dalla Linth Holzbau e, grazie alla loro qualità elevata, hanno consentito l'edificazione dell'intera casa in sole quattro settimane.



Produzione  
dei prefabbricati

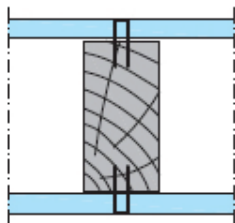
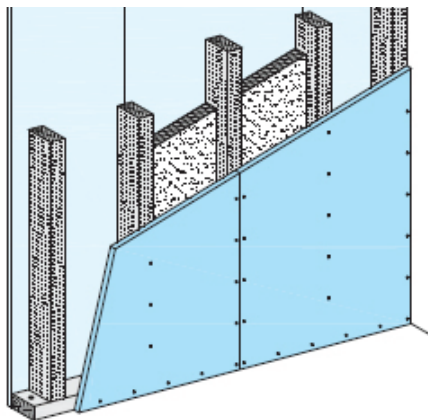


Montaggio  
in cantiere

Sistemi Knauf impiegati:

#### Soffitti e pareti

■ Lastre Diamant da 15 mm: 1400 m<sup>2</sup>



## Casa unifamiliare prefabbricata in legno, Aeugst am Albis

### Tipologia

Costruzione prefabbricata in legno

### Superficie lorda

280 m<sup>2</sup>

### Anno di costruzione

2011

### Luogo

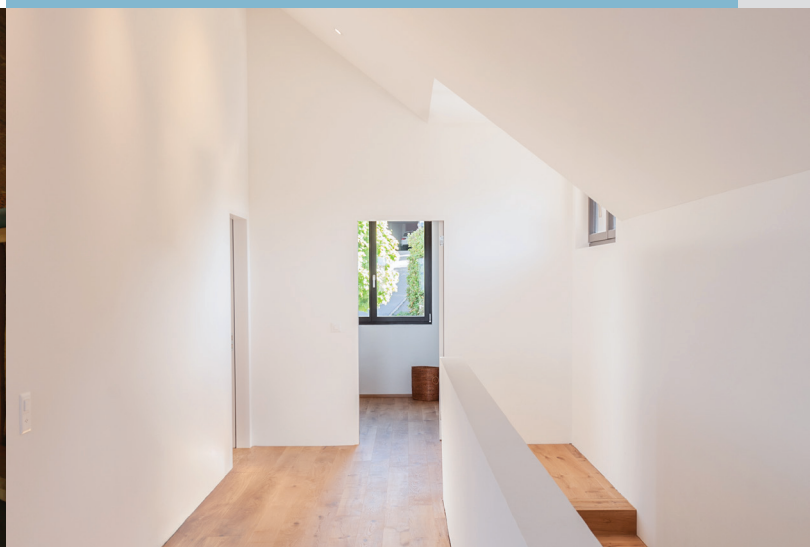
8914 Aeugst, quartiere Affoltern

### Progetto architettonico

FPH Architektur AG, 8716 Schmerikon  
[www.fpharch.ch](http://www.fpharch.ch)

### Opere in legno

Holzbau Linth, Etzelstrasse 5, 8730 Uznach



#### Sede centrale

Knauf AG  
Kägenstrasse 17  
4153 Reinach BL  
[info@knauf.ch](mailto:info@knauf.ch)

#### Svizzera occidentale

Bureau technique  
Rue Galilée 4  
1400 Yverdon-les-Bains  
[infovd@knauf.ch](mailto:infovd@knauf.ch)

#### Svizzera meridionale

Ufficio tecnico  
Via Cantonale 2a  
6928 Manno  
[infoti@knauf.ch](mailto:infoti@knauf.ch)

**Telefono**  
**Fax**

**058 775 88 00**  
**058 775 88 01**