



EFH Aeugst am Albis, Holzelementbau

Das zweistöckige Einfamilienhaus mit Kellergeschoss in Aeugst am Albis wurde komplett in Holzelementbauweise errichtet. Das Haus bietet bei einer Gesamtfläche von 280 m² einen Wohnbereich von 7 ½ Zimmern. Die Innenwände sind mit 15 mm Knauf Diamantplatten beplankt, welche aussteifende, tragende Wirkung haben. Die fertige Oberfläche entspricht der Oberflächenqualität Q4. Auch die Decken wurden mit 15 mm Knauf Diamantplatten beplankt. Die Elemente wurden zunächst von der Firma Linth Holzbau im Betrieb vorgefertigt. Dank der hohen Qualität der Holzbauelemente, die im gesamten Haus zur Anwendung kamen, konnte die Bauzeit auf nur vier Wochen begrenzt werden.



Fertigung
der Elemente

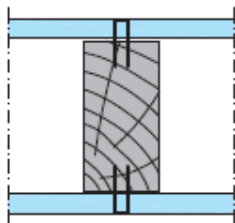
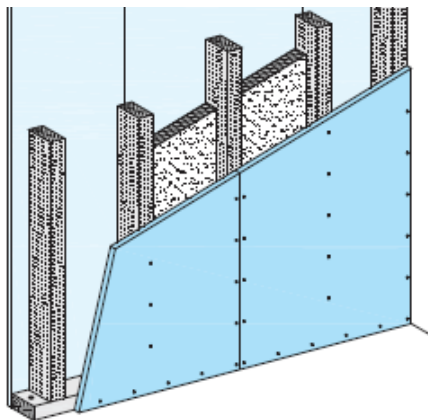


Montage
am Bau

Eingesetzte Knauf Systeme:

Decken und Wände

■ 15mm Diamantplatten: 1400 m²



EFH Aeugst am Albis, Holzelementbau

Konstruktion
Holzelementbau

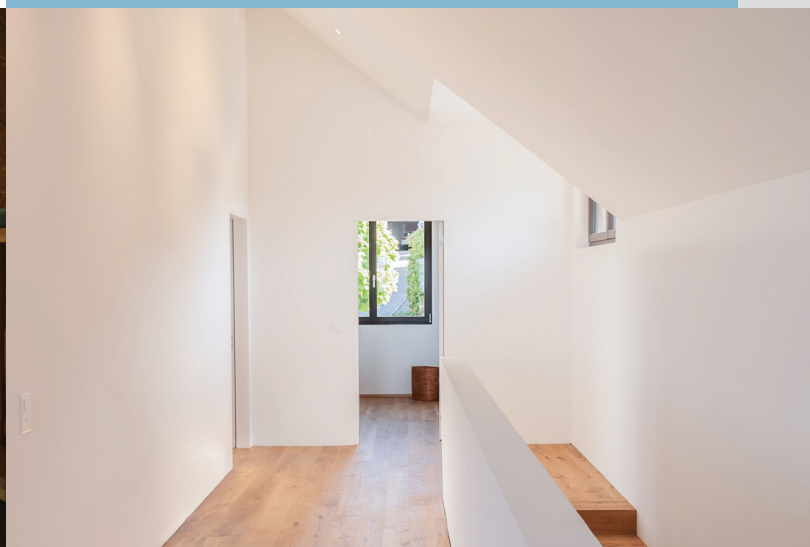
Bruttogeschossfläche
280 m²

Baujahr
2011

Ort
8914 Aeugst, Bezirk Affoltern

Architektur
FPH Architektur AG, 8716 Schmerikon
www.fpharch.ch

Holzbau
Holzbau Linth, Etzelstrasse 5, 8730 Uznach



Hauptsitz

Knauf AG
Kügenstrasse 17
4153 Reinach BL
info@knauf.ch

Westschweiz

Bureau technique
Rue Galilée 4
1400 Yverdon-les-Bains
infovd@knauf.ch

Südschweiz

Ufficio tecnico
Via Cantonale 2a
6928 Manno
infoti@knauf.ch

Telefon
Fax

058 775 88 00
058 775 88 01