



Maison individuelle à Aeugst am Albis, construction légère

Cette maison individuelle à deux étages avec un sous-sol, située à Aeugst am Albis, a été entièrement bâtie au moyen d'éléments en bois. La maison offre un habitat de 7½ pièces sur une surface totale de 280 m². Les cloisons intérieures sont revêtues de plaques de 15 mm ayant un effet porteur et de renforcement. La surface finie correspond à la qualité de surface Q4. Les plafonds ont également été revêtus de plaques de 15 mm. Les éléments ont d'abord été préfabriqué en usine par l'entreprise Linth Holzbau. Le temps de construction a pu être limité à quatre semaines seulement grâce à la qualité élevée des éléments de construction en bois qui ont été utilisés dans toute la maison.



Production des éléments



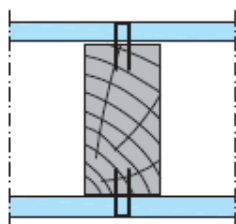
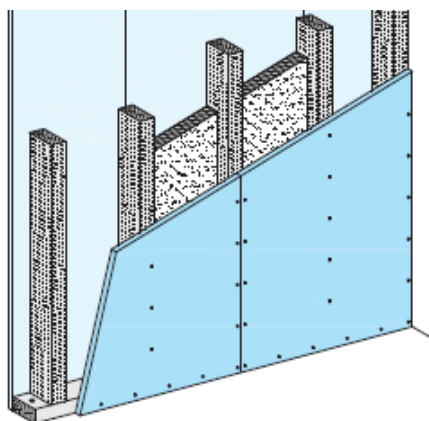
Montage au chantier

Construction à sec en plâtre (système Knauf)

Les cloisons intérieures et plafonds revêtus de plaques
Diamant de 15 mm

Plafonds revêtus de plaques Diamant de 15 mm

Surface finie: qualité de surface Q4



avant - après



EFH Aeugst am Albis, Construction légère en bois

Construction

Construction légère en bois

Surface brute

280 m²

Année de construction

Préfabrication des éléments en entreprise durant le 2e trimestre 2011, finition sur le chantier en 4 semaines

Site

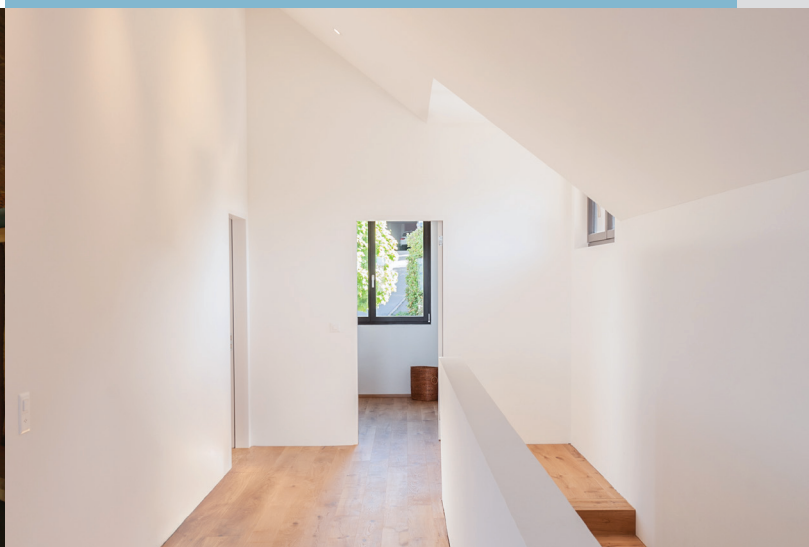
8914 Aeugst am Albis, Zurich

Architecte

FPH Architektur AG, 8716 Schmerikon
www.fpharch.ch

Ingénieur pour la construction en bois / Exécution de la construction à sec en plâtre

Holzbau Linth GmbH, 8730 Uznach



Siège social

Knauf AG
Kügenstrasse 17
4153 Reinach BL
info@knauf.ch

Suisse romande

Bureau technique
Rue Galilée 4
1400 Yverdon-les-Bains
infovd@knauf.ch

Suisse méridionale

Ufficio tecnico
Via Cantonale 2a
6928 Manno
infoti@knauf.ch

Téléphone 058 7758 800
Fax 058 7758 801