

MINERALPLATTEN-UNTERDECKE, EINLEGESYSTEM

CLIX®-T 35 STUMPF 11.6

Mineralplatten-Unterdecke
Einlegesystem
CLIX®-T 35 stumpf

Anwendungshinweise

- Sichtbare, einbrennlackierte Metall-Unterkonstruktion in Steckverbindung aus korrosionsgeschützten Stahlteilen zum Einlegen von rifa®-Mineralplatten (Kante A und J) für das Plattenraster bis max. 625 x 625 mm und 625 x 1250 mm.
- Leichte, abgehängte Decke in vielen Dekors mit vielfältigen Gestaltungsmöglichkeiten.
- Gute Beeinflussung der Raumakustik durch hohe Schallabsorption.
- Brandschutz bis F 90.
- **Bei Einbauten wie Beleuchtung, Lüftung, Sprinkleranlagen etc. mit einem Außenmaß von 622 x 622 bzw. 622 x 1244 mm darf die Aufkantung 6 mm nicht überschreiten. Alle Einbauten sind zusätzlich abzuhängen.**
- Besonders bewährte Anwendungsbereiche: Verwaltungs- und Industriebauten, Verkaufsräume, Geschäftsräume, Supermärkte, Kaufhäuser, Schulen, Ausstellungsräume, Kliniken und Sanatorien.

rifa®-Mineralplatten

- bestehen aus anorganischen Mineralien mit unterschiedlichen Oberflächenstrukturen.
- sind Asbest- und Formaldehydfrei.
- gibt es in 8 Standarddekors. Die Oberflächenstrukturen der verschiedenen Dekors werden geprägt, das ergibt eine gleichmäßige Dekor- ausbildung bei jeder Platte. Der vierfache rein- weiß ähnl. RAL 9010 Dispersionsauftrag hebt die Oberfläche besonders hervor.
- für den Brandschutz gibt es wahlweise in den Baustoffklassen B1 (schwerentflammbar) und A2 (nichtbrennbar). In Abhängigkeit von der tragenden Rohdecke und dem Verlegesystem sind die Feuerwiderstandsklassen von F 30 bis F 90 erreichbar.
- sind für den Schallschutz sehr gut geeignet. Sie weisen einen hohen Schallabsorptionsgrad auf, der von der Oberflächenstruktur abhängig ist. Schallabsorptionswerte in Abhängigkeit vom Dekor auf Anfrage.
- haben in Abhängigkeit von der Plattendicke, Plattenart und zusätzlicher Dämmauflage unterschiedliche Schall-Längsdämmungswerte.
- haben in Abhängigkeit von deren Rohdichte eine unterschiedliche Wärmeleitzahl.
- weisen je nach Oberflächenstruktur und Farbge- staltung unterschiedliche Lichtreflexionsgrade auf.
- mit weißer Oberfläche haben je nach Oberflä- chenstruktur einen Lichtreflexionsgrad zwischen 75 und 90 %.
- dürfen erst nach Beendigung und Abtrocknung aller Putz- und Estricharbeiten (auch Asphalt- estrich) und nach dem Einbau von Türen und Fenster (incl. Verglasung) in die Unterkonstruk- tion eingelegt werden. Bauwerkfugen (Dehnungs- fugen) müssen übernommen werden.



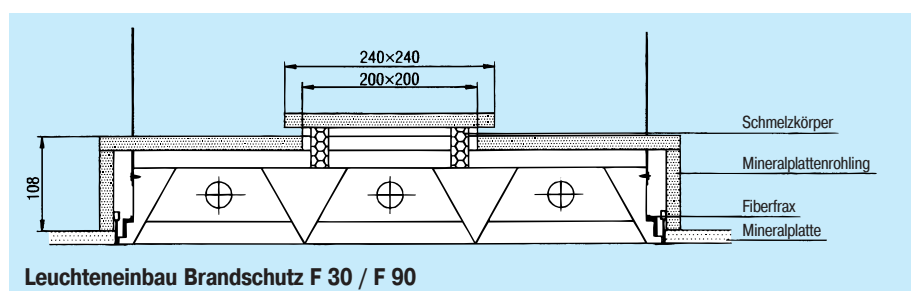
Technische Daten und Eigenschaften

Unterkonstruktion	Stahl, korrosionsgeschützt, einbrennlackiert
Montage	stumpf, eingelegt
M Platten	mm 1250 x 625, 1200 x 600, 625 x 625, 600 x 600
Plattendicken	mm 15
Abhängenhöhe	mm 180
Deckengewicht	kg/m ² 8
Deckenprüfung	DIN 18168 / T 2
Brandschutz	F 30 - F 90

Die **Raumtemperatur** soll zwischen + 11 bis 35 Grad Celsius liegen. Die relative Luftfeuchtigkeit darf 90 % nicht überschreiten. Vorbeugende Maßnahmen zur Verhinderung von **Kondenswasserbildung** sind bei allen Varianten dieser Unter- decke zu berücksichtigen. Dies ist besonders beim Einbau unter „**Warmdachkonstruktionen**“ zu beachten.

Bei Einbau unter „**Kaltdachkonstruktionen**“ ist zusätzlich eine ausreichende Wärmedämmschicht anzuordnen.

Zur Vermeidung von Feuchtigkeitsschäden wird die Anordnung einer **Dampfsperre** zwischen Unterdecke und Wärmedämmschicht empfohlen.

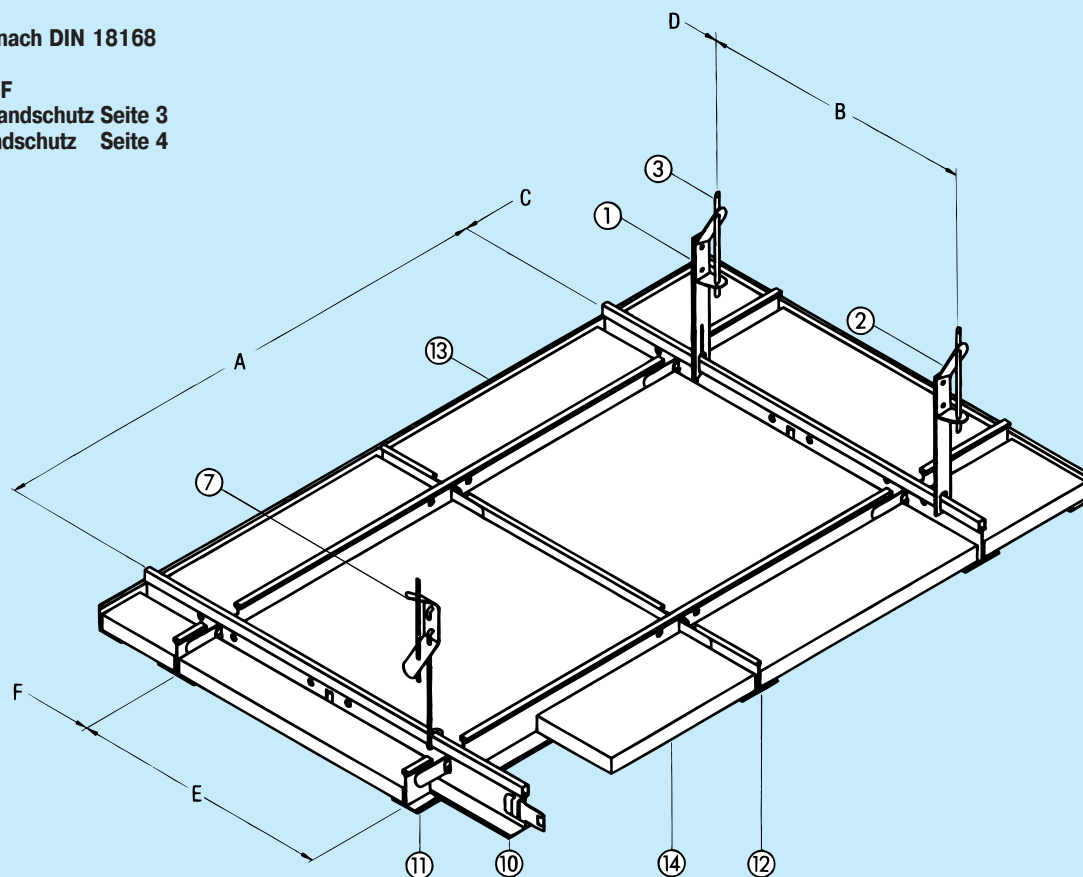


DECKENAUFBAU

11.6 MATERIALBEDARF

geprüft nach DIN 18168

Maße A-F
ohne Brandschutz Seite 3
mit Brandschutz Seite 4



Materialbedarf System 11.6 stumpf je m² Decke ohne Verlust und Verschnittzuschlag.

Verlegesystem Nummer				11.6 01	11.6 02	11.6 03	11.6 04	11.6 05	11.6 06	11.6 07	11.6 08	11.6 09	11.6 10	11.6 11	11.6 12	11.6 13	11.6 14	11.6 15	11.6 16
Raster der Unterkonstruktion in mm				625 625	625 1250	1250 625	625 625	600 600	600 1200	600 600	600 600	1250 625	1200 600	625 1250	600 1200	625 625	600 600	625 625	600 600
Nr.	Beschreibung	RICHTER SYSTEM Bestell-Nummer	Mengen- einheit	ohne Brandschutz								mit Brandschutz DIN 4102							
1	TWIST-Schnellabhänger	252803100000	100 Stck.	1,4	1,4	0,7	0,7	1,4	1,4	0,7	0,7	0,7	0,7	1,4	1,4	0,7	0,7	1,4	1,4
2	Schnellabhänger (alternativ)	252803000000	100 Stck.	1,4	1,4	0,7	0,7	1,4	1,4	0,7	0,7	0,7	0,7	1,4	1,4	0,7	0,7	1,4	1,4
3	Ösendraht	253301	100 Stck.	1,4	1,4	0,7	0,7	1,4	1,4	0,7	0,7	0,7	0,7	1,4	1,4	0,7	0,7	1,4	1,4
4	Nonius-Abhänger (alternativ)	252901500000	100 Stck.	1,4	1,4	0,7	0,7	1,4	1,4	0,7	0,7	—	—	—	—	—	—	—	—
5	Nonius-Oberteil (alternativ)	253204	100 Stck.	1,4	1,4	0,7	0,7	1,4	1,4	0,7	0,7	—	—	—	—	—	—	—	—
6	Nonius-Klammer (alternativ)	253308000000	100 Stck.	2,8	2,8	1,4	1,4	2,8	2,8	1,4	1,4	—	—	—	—	—	—	—	—
7	Federabhänger (alternativ)	252810	100 Stck.	1,4	1,4	0,7	0,7	1,4	1,4	0,7	0,7	0,7	0,7	1,4	1,4	0,7	0,7	1,4	1,4
8	Doppelfeder (alternativ)	252836000000	100 Stck.	1,4	1,4	0,7	0,7	1,4	1,4	0,7	0,7	—	—	—	—	—	—	—	—
9	Hakendraht (alternativ)	253305	100 Stck.	1,4	1,4	0,7	0,7	1,4	1,4	0,7	0,7	—	—	—	—	—	—	—	—
10	CLIX-Hauptprofil®, 35/38, 3750 mm	162843753220	56,25 m	1,6	1,6	0,8	0,8	—	—	—	—	0,8	—	1,6	—	0,8	—	1,6	—
	CLIX-Hauptprofil®, 35/38, 3600 mm	162843603220	54,00 m	—	—	—	—	1,7	1,7	0,85	0,85	—	0,85	—	1,7	—	0,85	—	1,7
11	CLIX-Querprofil®, 35/32, 1250 mm	162941253225	62,50 m	—	—	1,6	1,6	—	—	—	—	1,6	—	—	—	1,6	—	—	—
	CLIX-Querprofil®, 35/32, 1200 mm	162941203225	60,00 m	—	—	—	—	—	—	1,7	1,7	—	1,7	—	—	—	1,7	—	—
12	CLIX-Querprofil®, 35/28, 625 mm	163048013225	31,25 m	1,6	0,8	—	0,8	—	—	—	—	—	—	0,8	—	0,8	—	1,6	—
	CLIX-Querprofil®, 35/28, 600 mm	163040603225	30,00 m	—	—	—	—	1,7	0,85	—	0,85	—	—	—	0,85	—	0,85	—	1,7
13	Winkel-Profil, 22/22, 3000 mm	130253003220	60,00 m	nach Bedarf								nach Bedarf							
14	rifa®-Mineralplatten	siehe Produktliste		1 m ²	1 m ²	1 m ²	1 m ²	1 m ²	1 m ²	1 m ²	1 m ²	1 m ²	1 m ²	1 m ²	1 m ²	1 m ²	1 m ²	1 m ²	1 m ²
15	Stufenwinkel (alternativ)	siehe Produktliste		nach Bedarf								—							
16	F-Winkel	siehe Produktliste		nach Bedarf								—							
17	Direktabhänger-Clip	252918	100 Stck.	nach Bedarf								—							
18	Kurz-Abhänger	252947010000	100 Stck.	nach Bedarf								—							
19	Aussenecke 22/22	253412100000	100 Stck.	nach Bedarf								nach Bedarf							
20	Innenecke 22/22	253412200000	100 Stck.	nach Bedarf								nach Bedarf							
21	Druckfeder	253705000000	500 Stck.	nach Bedarf								nach Bedarf							

VERLEGESYSTEME EINLEGESYSTEM

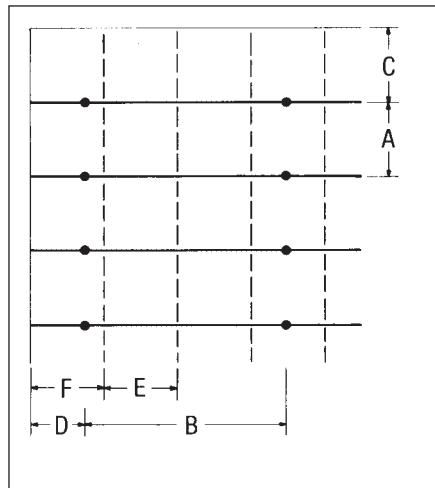
11.6

● Abhängung	— T-Profil 35/32
— T-Profil 35/38	- - - T-Profil 35/28

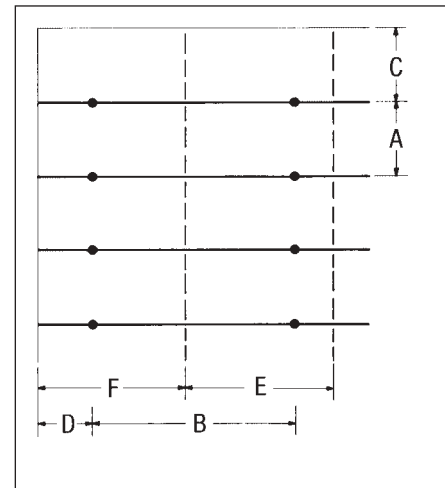
Montageanleitung

Die T-Profile werden mit Schnellabhängern entsprechend den baulichen Voraussetzungen an der Rohdecke befestigt. Die Abstände der Abhängpunkte sind nach den Details **Verlegesysteme** und der Brandschutzanforderung (Seite 4) auszuführen. Zur Montage des Federabhängers ist das T-Profil mit einer Lochung versehen; dabei ist zu beachten, dass der Haken des Federabhängers zur Öse geschlossen wird. Die T-Profile haben an beiden Enden Steckverbindungen zur fluchtgerechten Verlängerung. Die Stöße der T-Profile sind grundsätzlich versetzt anzuordnen und in max. 10 cm Abstand vom Stoss mit einem Abhänger an der Rohdecke zu befestigen. Rechtwinklig zu den T-Profilen werden die Querprofile in die Ausstanzung der T-Profile gesteckt. Die Anordnung der T-Profile wird durch die Abmessung der gewählten **rifa**®-Mineralplatten, der Verlegerichtung und der Brandschutzausführung bestimmt. Der Wandanschluß wird mit dem Winkelprofil ausgeführt und ist entsprechend zu befestigen. Die **rifa**®-Mineralplatten sind reihenweise einzulegen, und die Randplatten sind passend zuzuschneiden.

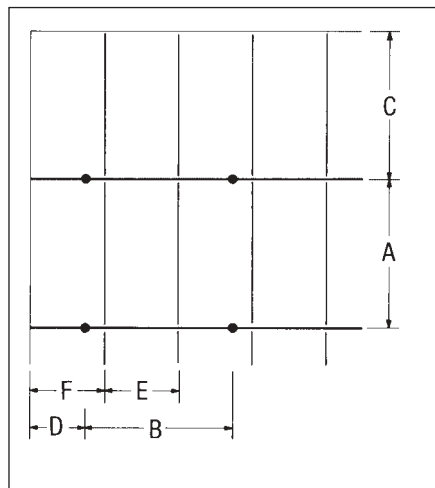
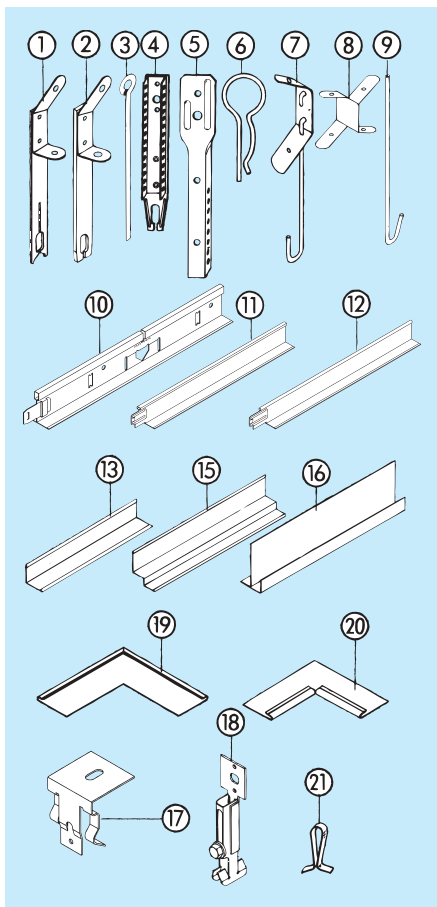
Die Mineralplatten-Unterdecken in Brandschutzausführung sind nach DIN 4102 in Verbindung mit verschiedenen Rohdeckengruppen amtlich geprüft. Die Ausführungen für die entsprechenden Brandschutzklassen müssen den vorliegenden amtlichen Prü-



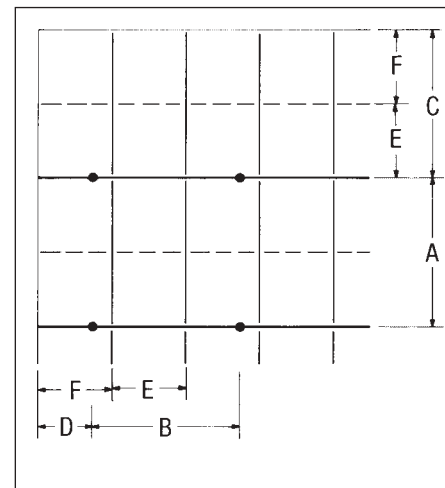
Verlegesystem Nr.	11.6 - 01	11.6 - 05
Plattenraster:	625 x 625 mm	600 x 600 mm
A = max.	625 mm	600 mm
B = max.	1200 mm	1200 mm
C = max.	625 mm	600 mm
D = max.	600 mm	600 mm
E = max.	625 mm	600 mm
F = max.	625 mm	600 mm



Verlegesystem Nr.	11.6 - 02	11.6 - 06
Plattenraster:	625 x 1250 mm	600 x 1200 mm
A = max.	625 mm	600 mm
B = max.	1200 mm	1200 mm
C = max.	625 mm	600 mm
D = max.	600 mm	600 mm
E = max.	1250 mm	1200 mm
F = max.	1250 mm	1200 mm



Verlegesystem Nr.	11.6 - 03	11.6 - 07
Plattenraster:	625 x 1250 mm	600 x 1200 mm
A = max.	1250 mm	1200 mm
B = max.	1200 mm	1200 mm
C = max.	1250 mm	1200 mm
D = max.	600 mm	600 mm
E = max.	625 mm	600 mm
F = max.	625 mm	600 mm



Verlegesystem Nr.	11.6 - 04	11.6 - 08
Plattenraster:	625 x 625 mm	600 x 600 mm
A = max.	1250 mm	1200 mm
B = max.	1200 mm	1200 mm
C = max.	1250 mm	1200 mm
D = max.	600 mm	600 mm
E = max.	625 mm	600 mm
F = max.	625 mm	600 mm

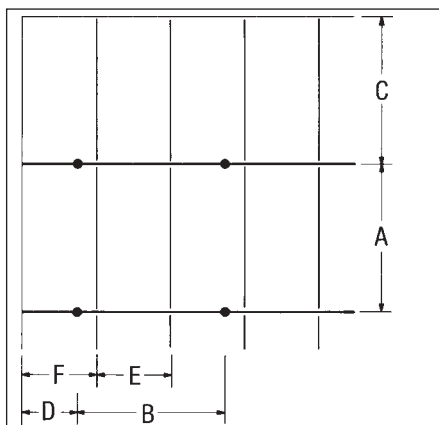
11.6

VERLEGESYSTEME BRANDSCHUTZ



F 90 AB Deckenbauart II/III
mit **Einbauleuchte** • Abhängenhöhe: **235 mm**
ABP.: P-3785/7859

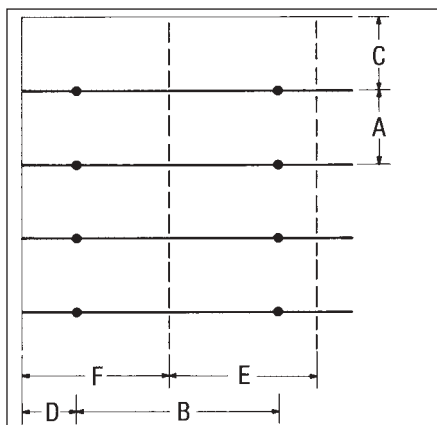
F 30 B Deckenbauart IV
ohne **Einbauleuchte** • Abhängenhöhe: **285 mm**
ABP.: P-3383/9199



Verlegesystem Nr.	11.6 - 09	11.6 - 10
Plattenraster:	625 x 1250 mm	600 x 1200 mm
A = max.	1250 mm	1200 mm
B = max.	1200 mm	1200 mm
C = max.	750 mm	750 mm
D = max.	600 mm	600 mm
E = max.	625 mm	600 mm
F = max.	575 mm	575 mm

F 90 AB Deckenbauart I/II/III • **F 30 B** Deckenbauart IV
Abhängenhöhe: **485 mm**
ABP.: P-3383/9199

F 90 AB Deckenbauart I/II/III • **F 30 B** Deckenbauart IV
mit **Einbauleuchte** • Abhängenhöhe: **500 mm**
ABP.: P-3785/7859



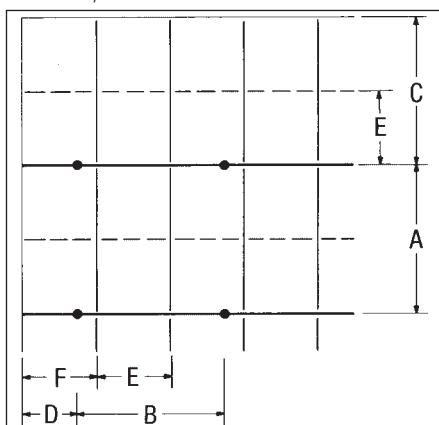
Verlegesystem Nr.	11.6 - 11	11.6 - 12
Plattenraster:	625 x 1250 mm	600 x 1200 mm
A = max.	625 mm	600 mm
B = max.	1200 mm	1200 mm
C = max.	437 mm	437 mm
D = max.	600 mm	600 mm
E = max.	1250 mm	1200 mm
F = max.	575 mm	575 mm

F 90 AB Deckenbauart I/II/III • **F 30 B** Deckenbauart IV
Abhängenhöhe: **485 mm**
ABP.: P-3383/9199

F 90 AB Deckenbauart I/II/III • **F 30 B** Deckenbauart IV
mit **Einbauleuchte** • Abhängenhöhe: **500 mm**
ABP.: P-3785/7859

F 90 AB Deckenbauart II/III
mit **Einbauleuchte** • Abhängenhöhe: **235 mm**
ABP.: P-3785/7859

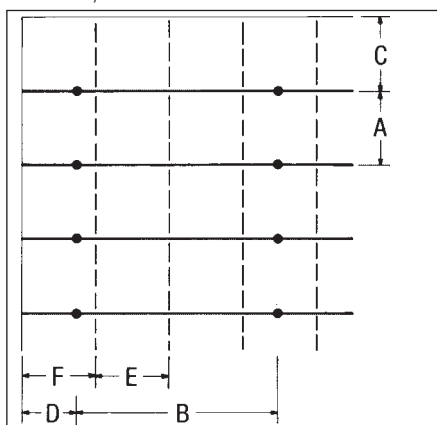
F 30 B Deckenbauart IV
ohne **Einbauleuchte** • Abhängenhöhe: **285 mm**
ABP.: P-3383/9199



Verlegesystem Nr.	11.6 - 13	11.6 - 14
Plattenraster:	625 x 625 mm	600 x 600 mm
A = max.	1250 mm	1200 mm
B = max.	1200 mm	1200 mm
C = max.	750 mm	750 mm
D = max.	600 mm	600 mm
E = max.	625 mm	600 mm
F = max.	575 mm	575 mm

F 90 AB Deckenbauart II/III • **F 30 B** Deckenbauart IV
mit **Dämmstoff** • Abhängenhöhe: **112 mm**
ABP.: P-3786/7869

F 90 AB Deckenbauart I
mit **Dämmstoff** • Abhängenhöhe: **412 mm**
ABP.: P-3786/7869



Verlegesystem Nr.	11.6 - 15	11.6 - 16
Plattenraster:	625 x 625 mm	600 x 600 mm
A = max.	625 mm	600 mm
B = max.	1200 mm	1200 mm
C = max.	437 mm	437 mm
D = max.	600 mm	600 mm
E = max.	625 mm	600 mm
F = max.	575 mm	575 mm

Weitere Einlegesysteme:

- 4.1 Metallkassetten
- 4.5 Metallkassetten F 60
- 11.1 Mineralplatten F 90
- 11.2 Mineralplatten F 90
- 11.3 Mineralplatten F 90 / Breitstegtraster
- 11.4 Gipskassetten
- 11.5 Gipskassetten F 30

QUALITÄTSMANAGEMENTSYSTEM

UMWELTMANAGEMENTSYSTEM



Zertifiziert nach DIN EN ISO 9001

Zertifiziert nach DIN EN ISO 14001

RICHTER SYSTEM GmbH & Co. KG

Postfach 11 20, 64343 Griesheim
Tel. 0 61 55 / 8 76 - 0
Fax 0 61 55 / 8 76 - 2 81
eMail: info@richtersystem.com
http://www.richtersystem.com

Technische Änderungen vorbehalten. Unsere Gewährleistung bezieht sich nur auf die einwandfreie Beschaffenheit unseres Materials. Konstruktive, statische und bauphysikalische Eigenschaften von RICHTER Systemen können nur erreicht werden, wenn die ausschließliche Verwendung von RICHTER SYSTEM-Komponenten oder von RICHTER SYSTEM ausdrücklich empfohlenen Produkten sichergestellt ist. Verbrauchs-, Mengen- und Ausführungen sind Erfahrungswerte, die im Falle abweichender Gegebenheiten nicht ohne weiteres übertragen werden können. Alle Rechte vorbehalten. Änderungen, Nachdrucke und fotomechanische Wiedergabe, auch auszugsweise, bedürfen der ausdrücklichen Genehmigung der Firma RICHTER SYSTEM PF 1120, D-64343 Griesheim.