

PROFIS EMPFEHLEN:

**Im Feuchtraum
baut man schwarz!**



BlackSYSTEM®

Feuchtraumprofile und Zubehör
in C3- und C5-Qualität



RICHTER SYSTEM®
Innovative Trockenbautechnologie



RELATIVE HUMIDITY

Made in Germany



BlackSYSTEM®

RICHTER SYSTEM®

Langlebiger Korrosionsschutz im Trockenbau ist schwarz

Unter 60 Prozent relativer Luftfeuchte ist man im Trockenbau mit verzinkten Standardprofilen [Z100, 7 µm] als Metallunterkonstruktion für Wände und Decken bestens bedient.

Liegt die Luftfeuchte aber darüber oder tritt regelmäßig Kondensation auf, sehen wir schwarz. Denn dann muss unser Spezialist ran: BlackSystem® – Profile und Zubehörteile mit spezieller, langlebiger Korrosionsbeschichtung für Feucht- und Nassräume.





BlackSYSTEM®

Spezialist für Feuchträume

In Hallenbädern, Badezimmern, Saunananlagen oder feuchtekritischen Gewerbebetrieben wie Wäschereien, Brauereien, Molkereien usw. ist ein robuster Korrosionsschutz unabdingbar. Die tragende Metallunterkonstruktion von Wänden und Decken ist hier neben der Feuchtigkeit oft auch korrosiven Verunreinigungen der Luft, z. B. durch Salze und Chloride, ausgesetzt. Genau hier sorgen die BlackSystem® Profile von RICHTER SYSTEM® für höchste Sicherheit und lange Lebensdauer der Gesamtkonstruktion.



Sicher, stark, schwarz

BlackSystem® Profile und Zubehöre stehen für die Korrosionsschutzklassen C3 bis C5 zur Verfügung. Mit der markanten schwarzen Spezialbeschichtung nach DIN EN ISO 12944-2 sind sie feuchtraumgeeignet nach DIN 18168-1 Tabelle 2, Zeile 2 sowie nach DIN EN ISO 12944 bis Kategorie C5 M – also auch für sehr kritische Bereiche mit hohen Korrosionsbelastungen, wie sie etwa in Thermen und Solebädern vorkommen.





BlackSystem® – für die Kategorien C3 bis C5 von feucht bis nass

Gut zu wissen: BlackSystem® hält allen Anforderungen stand.

Die folgende Tabelle zeigt Beispiele und gibt Aufschluss über die unterschiedlichen Korrosivitätskategorien.

Hinweis

Die in dieser Broschüre angegebenen Korrosivitätskategorien C3 und C5-M beziehen sich auf die Klassifizierung gem. DIN EN ISO 12944-2:1998-07 sowie DIN 55634-1:2018-03.

Korrosivitätskategorien nach DIN 12 944-2

Kategorie	Beispiele für typische Umgebungen in einem gemäßigtem Klima
C1 – unbedeutend	Geheizte Gebäude mit neutralen Atmosphären, z.B. Büros, Läden, Schulen, Hotels
C2 – gering	Ungeheizte Gebäude, wo Kondensation auftreten kann, z.B. Lager, Sporthallen
C3 – mäßig	Produktionsräume mit hoher Feuchte und etwas Luftverunreinigung, z.B. Anlagen zur Lebensmittelherstellung, Wäschereien, Brauereien, Molkereien
C4 – stark	Chemieanlagen, Schwimmbäder, Bootshäuser über Meerwasser
C5 J – sehr stark (Industrie)	Gebäude oder Bereiche mit nahezu ständiger Kondensation und starker Verunreinigung
C5 M – sehr stark (Meer)	Gebäude oder Bereiche mit nahezu ständiger Kondensation und starker Verunreinigung

BlackSYSTEM



Vorbild Natur – BlackSystem® in der Version SUPERMAGNUM plus [SMP]

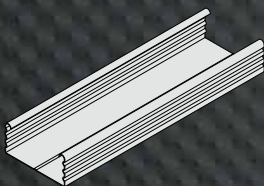
Hohe Stabilität, geringes Eigengewicht und Ressourcenschonung sind das Erfolgsrezept der Evolution. Bei RICHTER SYSTEM® haben wir diese Optimierungsstrategie der Natur zur Leitidee für die Entwicklung unserer einzigartigen

SUPERMAGNUM plus [SMP] Trockenbauprofile gemacht. Die geniale Wabenstruktur, unsere patentierte 3-D-Mikrostrukturierung des Stahls, sorgt hierbei für die entscheidenden Vorteile.

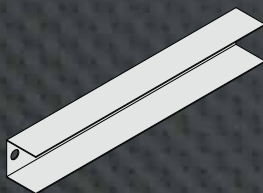
BlackSystem® UW- und CW-Feuchtraumprofile in der SMP-Version produzieren wir in den Größen 50, 75 und 100 mm.



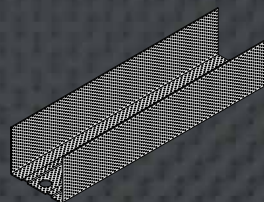
BlackSystem® – das Sortiment



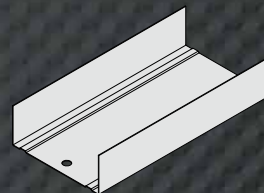
CD-Profil 60 / 27 - R



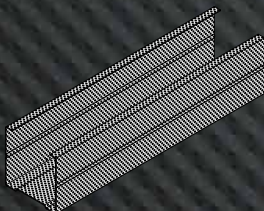
UD-Profil 28 / 27



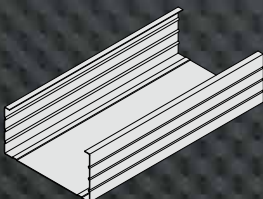
UW-Profil SMP 50 / 75 / 100



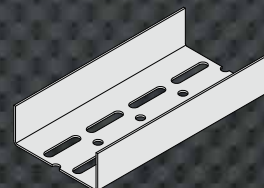
UW-Profil 125 / 150



CW-Profil SMP 50 / 75 / 100



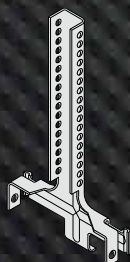
CW-Profil 125 / 150



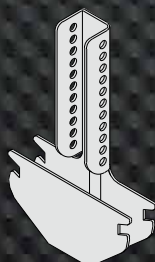
UA-Profil
50 / 75 / 100 / 125 / 150



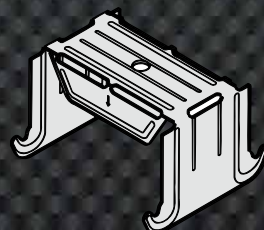
Nonius-Abhänger SYTRAP®



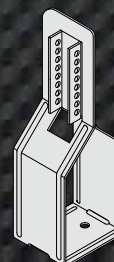
Anker-Nonius-Abhänger
SYTRA®
für CD 60 / 27



FIX-Anker-Nonius-
Abhänger
für CD 60 / 27



Kreuz-Schnellverbinder,
gebogen für CD 60 / 27



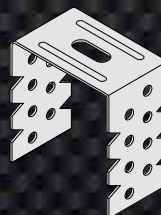
NONIUS-Bügel-Abhänger,
vorgebogen für UA 50, flach



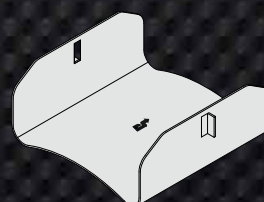
Direktabhänger
für Holzlatten,
ungebogen



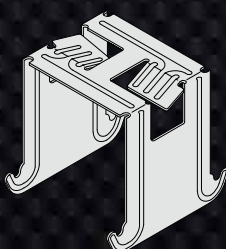
Direktabhänger
für CD 60 / 27,
ungebogen



Direktabhänger -
gebogen für Holzlatten und
CD 60 / 27



Längsverbinder



UA-Kreuzverbinder,
vorgebogen



Korrosionsschutzmittel,
Dose



Nonius-Oberteil
147,5 - 1707,5 mm,
vorgebogen



Beschichtung nach
DIN EN ISO 12944-2

Feuchtraumgeeignet
nach DIN 18168-1
Tab. 2, Zeile 2



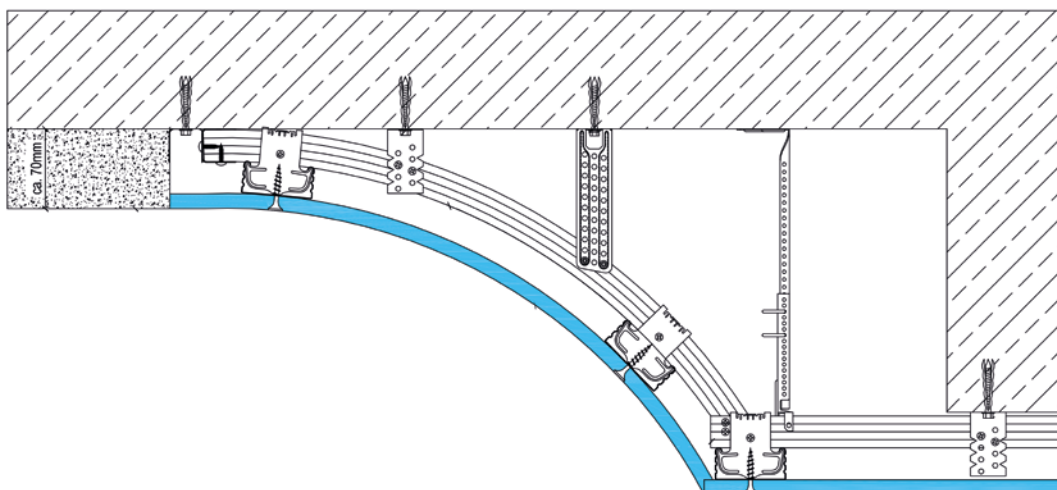
BlackSystem® im Außenbereich

Einrichtungen im Außenbereich sind permanent erhöhter Luftfeuchtigkeit, Verunreinigungen durch Schwefeldioxid und vielen anderen korrosiven Stoffen ausgesetzt. Zudem treten Wind- und Soglasten auf, die bei der Planung berücksichtigt werden müssen. BlackSystem® Profile und Deckensysteme von RICHTER SYSTEM® sorgen hier für die geforderte Sicherheit und nötige Langlebigkeit der Wand- und Deckenkonstruktionen.

Service von RICHTER SYSTEM®

Für abgehängte Decken im Außenbereich erstellen wir auf Wunsch die Statik und eine Materialbedarfsberechnung. Zusätzlich bieten wir Planern und Verarbeitern, in Zusammenarbeit mit unserem technischen Support in Griesheim, Beratung und Unterstützung vor Ort.

Konstruktion einer gewölbten Feuchtraumdecke



Checkliste Decke für den Außenbereich

Fax oder E-Mail an:

RICHTER SYSTEM® GmbH & Co. KG

Abteilung Technischer Support



06155.876-337



technischersupport@richtersystem.com

	Auftraggeber Verarbeiter	Händler Kunde Architekt
Firma		
Ansprechpartner		
Straße		
Postleitzahl, Ort		
Telefon		
Fax		
E-Mail		

Bauvorhaben		
Straße		
Postleitzahl, Ort		
Bitte nachfolgende Fragen <u>vollständig</u> beantworten!	Winddruck	Windsog
Windbelastung: Wie ist der maximale Winddruck bzw. Windsog?	kN/m ²	kN/m ²
Deckenaufbau: Gesamtgewicht der Deckenkonstruktion?	kN/m ²	
Abstand: Wie ist der maximale Tragprofilabstand laut Plattenhersteller?	mm	
Abhanghöhe: Wie weit wird die Deckenkonstruktion abgehängt?	mm	
Korrosionsschutz: Welcher Korrosionsschutz wird benötigt?	C3 <input type="checkbox"/>	C5 <input type="checkbox"/>
Fläche: Um wieviel Quadratmeter Decke handelt es sich?	m ²	

Bemerkungen:

Ort, Datum

Ansprechpartner (Name, Vorname)





BlackSYSTEM®