

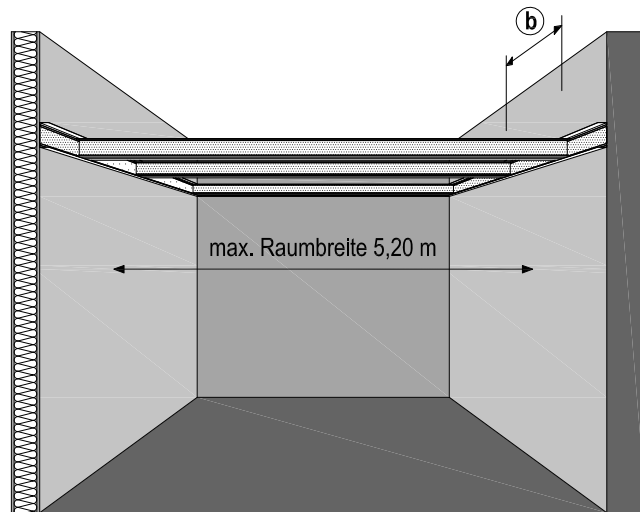
System 10.3

Freitragende Decken mit CW-Profilen

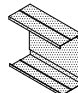
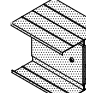
Beplankung mit Gipsplatten nach DIN EN 520

12,5 mm ($g \leq 8,90 \text{ kg/m}^2$)
oder
2 x 12,5 mm ($g \leq 17,80 \text{ kg/m}^2$)
oder
18 mm ($g \leq 15,00 \text{ kg/m}^2$)

- Freitragende Deckenprofile dürfen nicht verlängert werden
- Durchbiegungsbegrenzung: $\leq 4,00 \text{ mm}$



Max. Raumbreite (m)

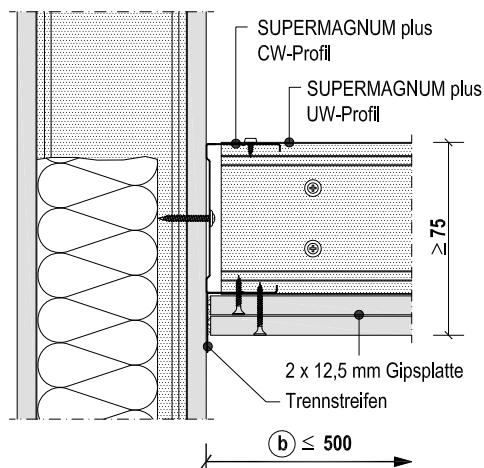
Richter System CW-Profil	Richter System CW-Einfachprofil als Tragprofil				Richter System CW-Doppelprofil als Tragprofil						Richter System UW-Randprofil als Wandanschluss	
												
	maximale Raumbreite bei max. Achsabstand Tragprofil ⑥ 500 mm				maximale Raumbreite bei max. Achsabstand Tragprofil ⑥ 500 mm							625 mm
	Beplankung in mm (Querverlegung)				Beplankung in mm (Querverlegung)							
	12,5	+ Zusatz- last ¹⁾	2 x 12,5	+ Zusatz- last ¹⁾	12,5	+ Zusatz- last ¹⁾	2 x 12,5	+ Zusatz- last ¹⁾	18	+ Zusatz- last ¹⁾		
SMP CW 50/50	2,50	2,25	2,15	2,00	2,90	2,65	2,50	2,35	2,45	2,30	SMP UW 50/40	
SMP CW 75/50	3,15	2,85	2,70	2,55	3,60	3,30	3,15	3,00	3,10	2,90	SMP UW 75/40	
SMP CW 100/50	3,70	3,35	3,15	3,00	4,20	3,90	3,70	3,50	3,65	3,45	SMP UW 100/40	
CW 125/50	4,20	3,80	3,60	3,40	4,75	4,40	4,20	3,95	4,15	3,90	UW 125/40	
CW 150/50	4,45	4,00	3,80	3,60	5,20	4,85	4,60	4,40	4,55	4,30	UW 150/40	

¹⁾ Einschließlich Zusatzlasten ($0,05 \text{ kN/m}^2 = 5,00 \text{ kg/m}^2$) für schallschutztechnisch erforderliche Dämmschichten

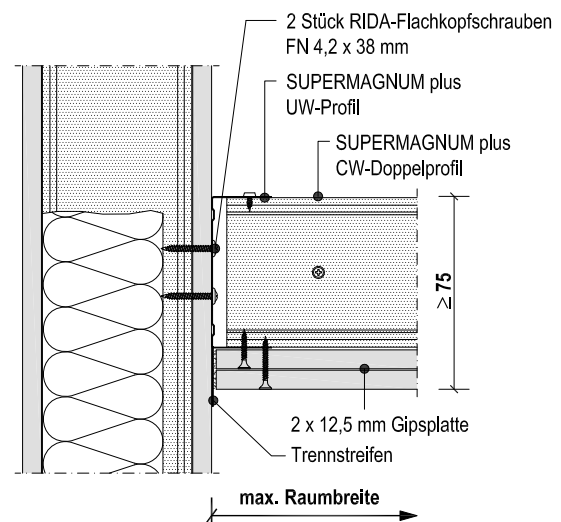
SMP = SUPERMAGNUM plus

Details M 1:5

konstruktiver Anschluss an Wand



tragender Anschluss an Wand



Details M 1:5

Stirnkantenstoß Einfachprofil	Stirnkantenstoß Doppelprofil
<p>SUPERMAGNUM plus CW-Einfachprofil</p> <p>SUPERMAGNUM plus UW-Profil</p> <p>Freitragendes Richter System SUPERMAGNUM plus CW-Einfachprofil mit SUPERMAGNUM plus UW-Randprofil durch Nieten, Crimperm oder RIDA-Blehschrauben LN 3,9 x 11 mm verbinden</p> <p>1 x 12,5 mm Gipsplatte</p> <p>$\geq 62,5$</p> <p>$(b) \leq 500$</p>	<p>SUPERMAGNUM plus CW-Doppelprofil</p> <p>SUPERMAGNUM plus UW-Profil</p> <p>Blehschraube LN 3,9 x 11 mm Abstand ≤ 750 mm</p> <p>Freitragendes Richter System SUPERMAGNUM plus CW-Doppelprofil je Flansch mit SUPERMAGNUM plus UW-Randprofil durch Nieten, Crimperm oder RIDA-Blehschrauben LN 3,9 x 11 mm verbinden</p> <p>1 x 18 mm Gipsplatte</p> <p>≥ 68</p> <p>$(b) \leq 625$</p>

Befestigung der Beplankung an der Unterkonstruktion (Maße in mm)

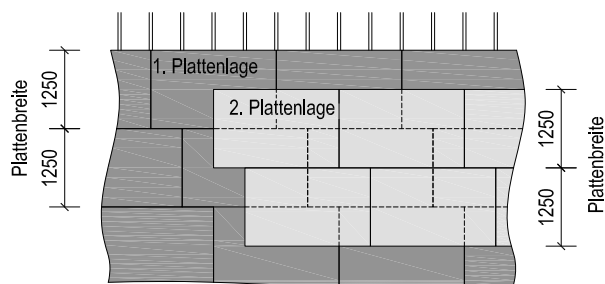
Platten	Metall-Unterkonstruktion (Durchdringung ≥ 10 mm; Blechdicke $\leq 0,7$ mm)	
Dicke	Schnellbauschrauben	
12,5	BLACKSTAR TN 3,5 x 25 mm	
2 x 12,5	BLACKSTAR TN 3,5 x 25 mm + BLACKSTAR TN 3,5 x 35 mm	
18	BLACKSTAR TN 3,5 x 35 mm	

Mehrlagige Beplankung (Maße in mm)

Bei mehrlagiger Beplankung sind die einzelnen Plattenlagen mit versetzten Stößen gemäß Verlegeschema zu montieren.

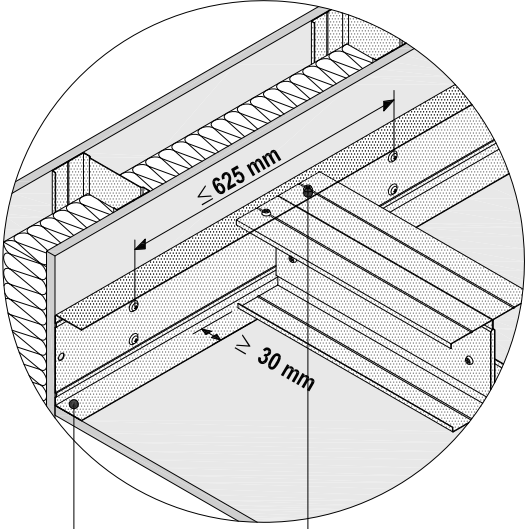
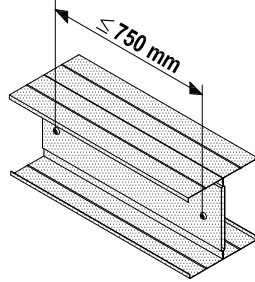
Jede Plattenlage fest an die Unterkonstruktion drücken und für sich befestigen.

Beim Anbringen der 1. Plattenlage können die Abstände der Verschraubung bis max. 500 mm vergrößert werden, wenn die 2. Plattenlage sofort anschließend (innerhalb eines Arbeitstages) befestigt wird.



Befestigung der tragenden UW-Randprofile

Befestigungsuntergrund	Befestigungsmittel	max. Befestigungsabstand
Metallständerwände (Befestigung in Metallständern)	2 Stück RIDA-Flachkopfschrauben FN 4,2 x 38 mm	625 mm
Stahlbetonwände	RiSy Deckendübel 6 x 45 mm gemäß Zulassung ETA-04/0025	300 mm
tragfähiges Mauerwerk ohne Hohlräume oder Leichtbeton (Rohdichte $\rho \geq 1000$ kg/m³)	geeignete Befestigungsmittel Mindesttragfähigkeit auf Abscheren $V = 0,50$ kN	
anderer Untergrund	geeignete Befestigungsmittel Mindesttragfähigkeit auf Abscheren $V = 0,50$ kN	

Wandanschlüsse SUPERMAGNUM plus Einfach- oder Doppelprofile	Verschraubung der SUPERMAGNUM plus CW-Doppelprofile
 <p>SUPERMAGNUM plus UW-Randprofil</p> <p>SUPERMAGNUM plus CW-Profil als Einfachprofile oder Doppelprofile (je Flansch) mit dem SUPERMAGNUM plus UW-Randprofil durch Vernieten, Vercrimpen oder mit RIDA-Blechschräuben LN 3,9 x 11 mm verbinden</p>	 <ul style="list-style-type: none"> Die SUPERMAGNUM plus CW-Doppelprofile sind mit RIDA-Blechschräuben LN 3,9 x 11 mm in einem Abstand ≤ 750 mm im Steg zu verschrauben.

Materialbedarf je m² Decke ohne Verlust- und Verschnittzuschlag (Mengen beziehen sich auf eine Deckenfläche von 2,5 m x 10 m = 25 m²)

Pos.	Bezeichnung <i>kursiv gedruckt = Fremdmaterial</i>	Material-Nr.	Einheit	Menge als Durchschnittswert ohne Brandschutz		
				Beplankung 12,5 mm	Beplankung 2 x 12,5 mm	Beplankung 18 mm
				Tragprofilabst. 500 mm	Tragprofilabst. 500 mm	Tragprofilabst. 625 mm
Wandanschluss						
1	UW-Randprofil SMP UW 50 / SMP UW 75 / SMP UW 100 / UW 125 / UW 150	siehe Preisl.	m	0,8	0,8	0,8
2	für den Untergrund geeignetes Befestigungsmaterial z. B. bzw. RIDA-Flachkopfschraube FN 4,2 x 38 mm bei Metallständerwand RiSy Deckendübel 6 x 45 mm bei Stahlbetonwand	54373	St.	2,7	2,7	2,7
		68666	St.	2,8	2,8	2,8
3	CW-Profil - Länge gemäß Spannweite (= Raumbreite) SMP CW 50 / SMP CW 75 / SMP CW 100 / CW 125 / CW 150	siehe Preisl.	m	0,2	0,2	0,2
4	für den Untergrund geeignetes Befestigungsmaterial z. B. bzw. RIDA-Flachkopfschraube FN 4,2 x 38 mm bei Metallständerwand RiSy Deckendübel 6 x 45 mm bei Stahlbetonwand	54373 68666	St. St.	nach Bedarf nach Bedarf	nach Bedarf nach Bedarf	nach Bedarf nach Bedarf
Unterkonstruktion						
5	CW-Einfachprofil als Tragprofil - Länge gemäß Spannweite (= Raumbreite) SMP CW 50 / SMP CW 75 / SMP CW 100 / CW 125 / CW 150	siehe Preisl.	m	1,9	1,9	-
6	Verbindung CW-Profil mit seitlichem UW-Randprofil bzw. RIDA-Blechschrabe LN 3,9 x 11 mm Stahlniete	46175	St.	1,7	1,7	-
		-	St.	1,7	1,7	-
7	CW-Doppelprofil als Tragprofil - Länge gemäß Spannweite (= Raumbreite) SMP CW 50 / SMP CW 75 / SMP CW 100 / CW 125 / CW 150	siehe Preisl.	m	3,8	3,8	3,0
8	Verbindung CW-Profil mit seitlichem UW-Randprofil bzw. 2 Stück RIDA-Blechschrabe LN 3,9 x 11 mm 2 Stück Stahlnieten	46175	St.	3,4	3,4	2,6
		-	St.	3,4	3,4	2,6
9	RIDA-Blechschrabe LN 3,9 x 11 mm (CW-Profile im Steg verschraubt)	46175	St.	3,0	3,0	2,4

System 10.3

Freitragende Decken mit CW-Profilen

RICHTER SYSTEM®

Innovative Trockenbautechnologie

Pos.	Bezeichnung <i>kursiv gedruckt = Fremdmaterial</i>	Material-Nr.	Einheit	Menge als Durchschnittswert ohne Brandschutz		
				Beplankung 12,5 mm Tragprofilabst. 500 mm	Beplankung 2 x 12,5 mm Tragprofilabst. 500 mm	Beplankung 18 mm Tragprofilabst. 625 mm
Platten und Zubehör						
10	Gipsplatten	-	m²	1,0	2,0	-
	bzw. 12,5 mm Gipsplatte GKB / GKBi 18 mm Gipsplatte GKB	-	m²	-	-	1,0
11	Befestigung der Gipsplatten	322622	St.	19	14	-
	bzw. BLACKSTAR TN 3,5 x 25 mm BLACKSTAR TN 3,5 x 35 mm	322624	St.	-	19	17
12	Trennstreifen z. B. Trenn-Fix 65 mm breit, selbstklebend	-	m	1,0	1,0	1,0
13	Spachtelmasse nach Angabe Plattenhersteller z. B. Uniflott	-	kg	0,2	0,4	0,2
14	Fugendeckstreifen (für Stirnkanten)	-	m	0,35	0,35	0,35
15	Kantenschutzprofile	siehe Preisl.	m	nach Bedarf	nach Bedarf	nach Bedarf
Dämmung						
16	Dämmschicht z. B. Knauf Insulation			nach Bedarf	nach Bedarf	nach Bedarf





Richter System GmbH & Co. KG

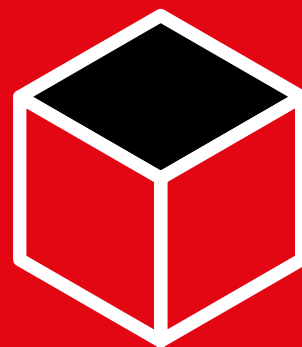
Flughafenstraße 10
D-64347 Griesheim

Technik-Hotline:

Telefon 06155.876-333
Telefax 06155.876-337
technischersupport@richtersystem.com



www.richtersystem.com



Technische Änderungen vorbehalten. Es gilt die jeweils aktuelle Auflage. Die enthaltenen Angaben entsprechen unserem derzeitigen Stand der Technik. Die allgemein anerkannten Regeln der Bautechnik, einschlägige Normen, Richtlinien und handwerklichen Regeln müssen vom Ausführenden neben den Verarbeitungsvorschriften beachtet werden. Unsere Gewährleistung bezieht sich nur auf die einwandfreie Beschaffenheit unseres Materials. Verbrauchs-, Mengen- und Ausführungsangaben sind Erfahrungswerte, die im Falle abweichender Gegebenheiten nicht ohne weiteres übertragen werden können. Alle Rechte vorbehalten. Änderungen, Nachdruck und fotomechanische sowie elektronische Wiedergabe, auch auszugsweise, bedürfen unserer ausdrücklichen Genehmigung.