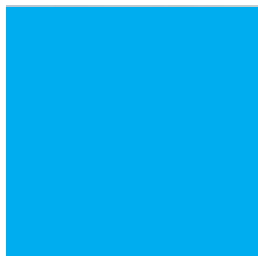
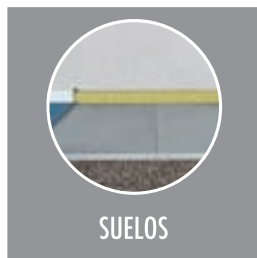
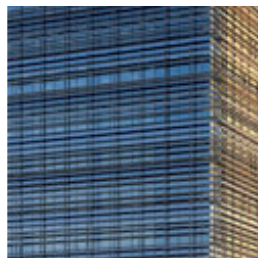
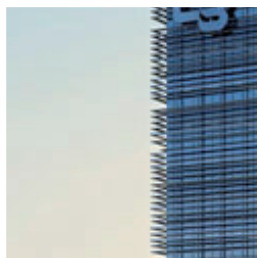


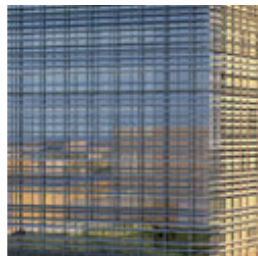
# k{report}



**Introducción**  
Souto de Moura  
(Página 2)



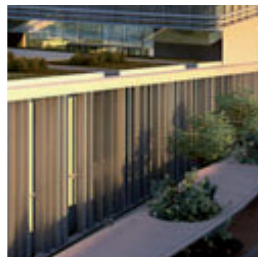
**Obra de referencia**  
Sede Central Caja de Ahorros de Badajoz  
(Página 4)



**Sistemas KNAUF**  
Solera Seca BRIO  
(Página 6)



**Delegación y distribuidor**  
Córdoba y Montajes Guadiana  
(Página 8)



**Panorámicas**  
Notas de Prensa  
(Página 9)



**KNAUF desde dentro**  
Fábricas / Practicas universidad / Cursos  
(Página 10)



**Nuestra Huella**  
Centro cultural Niemeyer  
(Página 12)

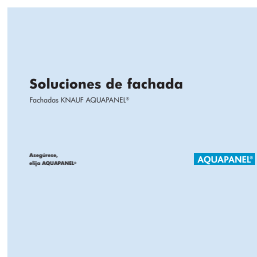
**Knauf en los medios**  
COPE, SER, cuatro°  
(Página 14)



**Iniciativa 3K**  
(Página 16)



**Hojas comerciales KNAUF**  
(Página 18)





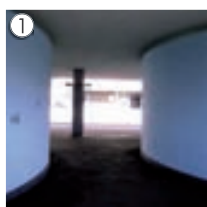
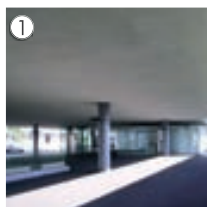
# SOUTO DE MOURA

**E**n las últimas semanas, el nombre de Eduardo Souto de Moura se ha hecho familiar entre el gran público por haber ganado el premio Pritzker 2011, ese galardón que rara vez aparece en los medios sin la coletilla de “El Nobel de la arquitectura” y que populariza instantáneamente a la persona en quien recae como si de un concursante de reality show se tratara.

Para los que hayan seguido la trayectoria de este portuense (Oporto, 1952) a lo largo de las tres décadas por las que se dilata, sabrá que es el segundo portugués reconocido con esta distinción (el primero fue Álvaro Siza, su maestro), según palabras del jurado, por hermanar las tradiciones y los tiempos que corren con “la habilidad única de combinar características aparentemente contradictorias como el poder y la modestia, el atrevimiento y la sublimidad, el peso de la autoridad pública con una sensación de intimidad.”

Las principales características de su arquitectura son el rigor y la precisión en las formas, así como una profunda sensibilidad hacia el contexto, que le lleva a preocuparse por el entorno físico que rodea a sus obras y a elegir los materiales en ese mismo entorno. Por todo esto se le suele considerar como un representante del regionalismo crítico, una tendencia que lucha contra la uniformidad impuesta por la globalización.

Sus edificios demuestran un interés por el minimalismo y por facilitar la vida de las personas que los habitan. Las viviendas unifamiliares de una o dos plantas diáfanos son una de sus señas de identidad. Souto de Moura cree que lo que cambian son los materiales, los medios y los sistemas de construcción, pero que la idea de una casa es un concepto universal que apenas ha evolucionado a lo largo de la historia. De ahí que la clave para comprender sus diseños consista en percibir cómo ha integrado la estructura en el lugar, ya sea este urbano o rural.



Knauf se congratula por el Premio Pritzker conseguido por Eduardo Souto de Moura. A lo largo de su carrera hemos tenido el privilegio de colaborar con este gran creador en distintos proyectos repartidos por toda la Península Ibérica, y de compartir con él la misma filosofía de respeto por el entorno en obras tan interesantes como estas:

*Estacion de Metro Casa da Musica - Porto*

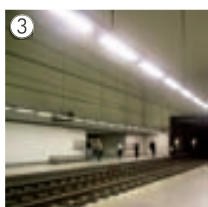
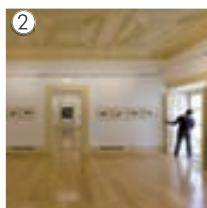
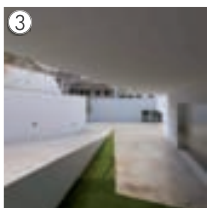
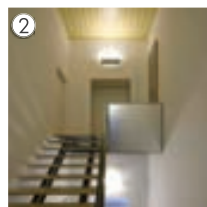
Sistema de techos Knauf Aquapanel

*Estacion de Metro da Trindade - Porto*

Sistema de techos Knauf Aquapanel

*Museu de arte contemporânea de Bragança*

Knauf Aquapanel en fachada sistema W388





El edificio de la Caja de Ahorros de Badajoz está llamado a convertirse en el emblema del Badajoz del S. XXI, y nace con la vocación de aglutinar todas las dependencias de la entidad de crédito que estaban diseminadas por la ciudad, convertirse en su sede social y conseguir una mayor eficiencia en el desarrollo de las tareas de la organización.

Es obra del arquitecto Antonio Lamela en colaboración con el estudio británico Hok, quienes lo diseñaron con una configuración interior flexible que desarrolla un módulo funcional para permitir distintas composiciones, con especial atención a la entrada de luz natural. El diseño de la climatización también facilita el ahorro energético a lo largo de las diferentes estaciones del año y de las horas del día.

Con una altura aproximada de 88 metros y situado junto al Puente Real, el edificio no está ocupado en su totalidad

por la Caja de Ahorros de Badajoz, sino que algunas de sus plantas están disponibles para otras empresas. También cuenta con un restaurante, una cafetería y un auditorio para 500 personas.

El edificio se divide en dos partes: la torre, un prisma vertical que se eleva hacia la rivera del río Guadiana y que alberga las oficinas de la entidad, y un basamento para los usos complementarios en torno a un gran patio central que permite un acceso individualizado. La torre tiene un mirador panorámico donde se ubica la cafetería.

**Estudio Lamela** es una firma de arquitectura española caracterizada por la innovación y la vanguardia con más de medio siglo de actividad. Está formado por más de 70 profesionales que desarrollan su trabajo con la colaboración de los especialistas más adecuados en cada una de las disciplinas, formando equipos multidisciplinares que trabajan de forma flexible y dinámica.

OBRA

ESTUDIO ARQUITECTURA

SISTEMAS **KNAUF**

DELEGACIÓN **KNAUF**

DISTRIBUIDOR **KNAUF**

Sede Central Caja De Ahorros De Badajoz

Estudio Lamela

Solera seca BRÍO

Córdoba

Montajes Guadiana S.A.



Año 2009 - 2011

Sus creadores destacan el tratamiento paisajístico del edificio, que articula los espacios exteriores con una clara referencia a la dehesa extremeña, y lo fundamentan en siete ideas principales:

La apropiación del margen del río como nuevo lugar privilegiado de la ciudad, donde el solar aparece como una prolongación del paseo fluvial.

La creación de un nuevo hito urbano y un escaparate de la empresa, estratégicamente ubicado en una articulación del crecimiento urbano.

La implantación de un fragmento de la dehesa extremeña en el ámbito urbano consolidado. Importante referencia de identidad del entorno natural, tanto en el propio edificio como en el paisajismo que ajardina su parcela.

Se generan espacios de máxima eficiencia dotados de los medios más avanzados para el trabajo, la reunión y las relaciones.

La construcción de un edificio contemporáneo y exclusivo, con un sistema modular prefabricado que optimiza los procesos de ejecución y el rendimiento económico, y que permite generar espacios flexibles.

La creación de un edificio que genera ahorro energético: sostenible, inteligente y sensible a sus condiciones medioambientales.

Se permite la simultaneidad de diversos programas sin interferencias. Esto se consigue ubicando las oficinas en un espacio independiente al destinado a otras actividades, y dotando a ambos espacios de sus propios accesos.

Su actividad se ha venido centrando en el desarrollo de grandes infraestructuras y en la realización de edificios singulares. La filosofía del Estudio Lamela se basa en los siguientes valores: crecimiento, diversificación, consolidación, disciplinas, servicio, liderazgo, calidad, vanguardia, innovación y satisfacción del cliente.



## SOLERA SECA KNAUF BRÍO

La solera seca BRÍO está formada por una mezcla homogénea de yeso y fibras. Las fibras de celulosa se compactan con el yeso, creando un material de elevada dureza con una densidad de hasta 1.100 Kg/m<sup>3</sup>.

La solera seca BRÍO, requiere una base homogénea para su instalación. Deberá estar apoyada en toda su superficie de contacto. Una vez instalado en obra está listo para aplicar cualquier revestimiento, reduciendo considerablemente los tiempos de obra.

Solución constructiva idónea frente al ruido de impacto, pues la solera seca BRÍO, colocada sobre un elemento elástico, amortigua la energía del impacto en una cuantía importante.

### **Campo de aplicación:**

Para viviendas, colegios, oficinas, hospitales, etc. dependiendo de la carga aplicada y del tipo de soporte utilizado. Para rehabilitación interior de edificios en general, sobretodo donde es importante no sobrecargar la base existente y hay que mejorar el nivel de aislamiento a ruido de impacto.

### **Características técnicas:**

**Resistente:** La solera seca Brío destaca por una elevada dureza superficial. Se evitan gastos de reparación ya que ni siquiera durante la fase de obra se producen daños si se protege adecuadamente.

**Permite pisar casi de inmediato:** Una vez colocadas las placas y fraguada la cola, se puede proceder a pisar inmediatamente la solera seca Brío.

**Reducida altura de montaje:** Sobre todo en el caso de

los edificios de construcción antigua, la altura de techo suele ser escasa, en estos casos resulta muy útil la reducida altura de montaje de los elementos de la solera seca Brío. Ahorra un espacio muy valioso.

**Sin humedad adicional:** La instalación de la solera seca Brío se realiza en seco. De esta manera no se lleva humedad adicional al edificio y se acortan los tiempos de secado.

**Un peso ligero:** tiene un peso ideal para realizar rehabilitaciones. Evitan la necesidad de poner en marcha costosas soluciones constructivas adicionales así como los problemas de estática.

**Ideal para el sistema de calefacción por suelo radiante:** Sobre todo con los sistemas de calefacción por suelo radiante se aprecia la excelente conductividad térmica de la solera seca Brío. Esto redundará en ahorro en el coste energético.

### **Revestimiento:**

Una vez instaladas las placas y tras el secado íntegro de la imprimación, es posible aplicar directamente los siguientes revestimientos sobre la solera seca Brío:

**Revestimientos flexibles de capa fina** (p.ej.: PVC, linóleo).

**Revestimientos textiles** (moquetas).

**Revestimientos rígidos** (baldosas cerámicas hasta 30x30 cm., suelos de parquet, suelos laminados).

En la instalación de revestimientos rígidos se recomienda utilizar cemento cola flexible, por otro lado la imprimación protege los trabajos sucesivos de la suciedad, evita restos de polvo.



	<b>F126 Knauf Brío (Elemento simple)</b>	<b>F127 Knauf Brío (Elemento compuesto):</b>
<b>MEDIDAS</b>	600 / 1200 mm.	600 / 1200 mm.
<b>ESPESOR PLACA</b>	18 / 23 mm. (Yeso con fibra)	<ul style="list-style-type: none"> <li>8+10= 28 mm (Yeso con fibra + fibra de madera) Brío 18 WF.</li> <li>18+20= 38 mm (Yeso con fibra + pol. Expand.) Brío 18 EPS.</li> <li>23+10= 33 mm (Yeso con fibra + fibra de madera) Brío 23 WF.</li> </ul>
<b>PESO( KG/M<sup>2</sup> )</b>	22 (Brío 18) / 28 (Brío 23)	24 (Brío 18 WF) / 22 (Brío 18 EPS) / 30 (Brío 23 WF).
<b>RESISTENCIA TÉRMICA (M<sup>2</sup>K/W)</b>	0,05-0,06 (Brío 18) / 0,06-0,08 (Brío 23)	0,23(Brío 18 WF) / 0,55 (Brío 18 EPS) / 0,24 (Brío 23 WF).
<b>COEF. PERMEABILIDAD AL VAPOR DE AGUA (coef.Sd m)</b>	0,31 (Brío 18-23)	0,36(Brío 18 WF) / 0,90 (Brío 18 EPS) / 0,44 (Brío 23 WF).
<b>CLASIFICACIÓN AL FUEGO:</b>	A1 (Brío 18- 23)	E (Brío 18 WF-18 EPS-23 WF).

## DELEGACIÓN: CÓRDOBA

Jose Carlos Ruiz  
ruiz.josecarlos@knauf.es  
tel. 609 142 399

La delegación de Córdoba es la encargada de la atención de las provincias de Córdoba, Badajoz y Cáceres.

Como todos sabemos y hemos acusado, el sector de la construcción, el de todos nosotros, vive actualmente momentos difíciles y esta delegación, con sus distribuidores a su cabeza, no iba a ser una excepción.

Está siendo un camino difícil y que está poniendo a prueba la fortaleza y la solidez de las bases de las empresas de nuestros colaboradores.

A pesar de ello, desde esta delegación pensamos que nuestros colaboradores han de ser optimistas pues tienen la ocasión de sacar provecho a la actual ralentización del trabajo. Son momentos para aprender, reciclarse, conocer y aplicar nuevas soluciones constructivas.

Y Knauf está trabajando por aportar su granito de arena.

Desde hace años, KNAUF GmbH Sucursal en España está inmersa en una política que se podría resumir en el siguiente eslogan: "Diversificar para triunfar".

Gracias a esta política, estamos en disposición de ofrecer al mercado múltiples y novedosas soluciones que abarcan, incluso, nuevos campos de su obra más allá de los habituales de la Placa de Yeso Laminado:

Sistemas Aquapanel de fachada  
Soleras secas Brio y Aquapanel Floor y Suelos técnicos Tecnosol  
Sistemas de cerramiento de ascensores Shaftwall  
Techos metálicos (bandejas, lamas, etc)

## MONTAJES GUADIANA

Victor García  
m.guadiana@terra.es  
tel. 924 471 168

MONTAJES GUADIANA S.A. Una empresa familiar con más de 30 años de experiencia en el sector y pioneros del mismo en toda la región de Extremadura y gran parte de España, gracias a la fidelidad de nuestros clientes y a nuestro esfuerzo por dar un excelente servicio que garantice acabados perfectos. Nos dedicamos al montaje, distribución e instalación de tabiquería sistematizada, decoración, estanterías, tabiques corta fuego y para rayos X, reformas, falsos techos continuos y decorativos, aislamientos térmicos y acústicos etc.

Nuestras oficinas y almacén principal se encuentran ubicados en Guadiana del Caudillo (Badajoz), desde el cual ofrecemos cobertura y servicio a toda nuestra cartera de clientes de la zona. Actualmente estamos en pleno proceso de expansión abriendo recientemente una nueva delegación en un punto estratégico de la región y fronterizo a Portugal para poder abastecer y mejorar la calidad del servicio.

En constante preocupación por la formación y especialización de nuestros trabajadores, de una manera continuada les ofrecemos cursos técnicos para montadores. Dichos cursos son impartidos a través del INEM y subvencionados por la Junta de Extremadura.

Disponemos de los medios técnicos y humanos necesarios para la realización de todos los trabajos con la profesionalidad y calidad exigida. Estamos integrados por personal, altamente cualificado y comprometido, que da atención personalizada y soluciones integrales según las necesidades particulares de cada cliente.



## PLACAS CLEANEO

**Purifica el aire de partículas y olores con una tecnología que nadie más fabrica ni comercializa.**

La placa KNAUF CLEANEO emplea un tipo de roca microporosa que absorbe las sustancias nocivas del aire y los malos olores, como las exhalaciones de esmaltes, barnices, muebles o suelos de manera eficaz y demostrable. Mantener una buena calidad del aire interior es necesario para conseguir un edificio medioambientalmente responsable que cumpla los requisitos de la legislación técnica actual.

Pero KNAUF CLEANEO tienen otra virtud que la diferencia de otros sistemas: la alta prestación acústica. La absorción acústica de un material refiere la fracción de energía no reflejada por su superficie, marcando la inteligibilidad de la palabra y la calidad de escucha de la música.

Estas dos prestaciones hacen de KNAUF CLEANEO un producto único al que ya le han salido imitadores. Estas imitaciones reproducen su apariencia exterior, pero no sus características técnicas. Knauf certifica todas sus ventajas y datos con ensayos que documenta detalladamente en sus catálogos técnicos, y pone a disposición del cliente en su web la declaración de conformidad a efectos del marcado CE para una correcta identificación del mismo.



## KNAUF SISMORRESISTENTE

**Nuestras ventajas frente a las técnicas de construcción tradicionales.**

Ningún área terrestre está totalmente libre de los efectos de los terremotos, si bien ciertas regiones están sometidas con mayor frecuencia a vibraciones de cierta intensidad. Estas sacudidas irregulares del terreno transmiten aceleraciones a las cimentaciones de los edificios, y al resistir la parte superior de la estructura el movimiento debido a su inercia, se producen vibraciones y fuerzas horizontales a lo largo de toda la estructura. Los sistemas KNAUF son perfectos para zonas con actividad sísmica debido a su bajo peso, su gran flexibilidad y su gran resistencia al movimiento tanto dentro como fuera de su plano.

Pruebas sísmicas realizadas en Atenas sobre una casa ligera completa de dos plantas y estructura metálica con fachada KNAUF AQUAPANEL han demostrado que, debido al comportamiento de deformación positiva y a la flexibilidad de la construcción ligera, la disipación de cargas y la fuerza ejercida en la fachada con materiales convencionales es tres veces mayor en comparación con el sistema de obra seca.

## PREVENCIÓN DE RIESGOS LABORALES

Una empresa con una presencia industrial tan robusta como la nuestra debe observar a rajatabla todo relativo a la seguridad laboral. Por eso hemos diseñado un sistema de gestión de riesgos laborales integrado que supone la implicación de todos los trabajadores y terceras personas que visiten nuestras instalaciones, y que está arrojando resultados muy positivos en el número de incidentes registrados desde su puesta en marcha.

Asimismo, hemos establecido un calendario con el que centraremos la atención de los trabajadores en un riesgo específico cada mes mediante carteles rotativos que tratan cada uno de los riesgos que pueden ocurrir en nuestras fábricas de una manera visual e incluso humorística, y así conseguir que su mensaje quede fácilmente interiorizado por parte de nuestro personal.

Y como estamos tan seguros y tan orgullosos de nuestras instalaciones, nos gusta presumir de ellas. Por eso estamos organizando jornadas de puertas abiertas en las que todo el que lo desee podrá venir a conocerlas. La primera tuvo lugar el pasado 22 de marzo en nuestra fábrica de Escúzar (Granada). A esta iniciativa pronto se unirá nuestra otra factoría en Lleida.



**TÚ eliges:**



**KNAUF** Prevención de riesgos laborales  
Utiliza los protectores auditivos

**BUSCA LAS 2 DIFERENCIAS:**



**KNAUF** Las prendas reflectantes salvan vidas

DEPARTAMENTO DE SEGURIDAD LABORAL - TODOS LOS TRABAJADORES DEBEN USAR LOS ACCESORIOS LABORALES



## PRÁCTICAS EN UNIVERSIDADES

Otro de los nuevos proyectos que abordamos con más ilusión este año son los cursos de colaboración con la Escuela Universitaria de Arquitectura Técnica de la Universidad Politécnica de Madrid, gracias a los cuales los estudiantes podrán realizar prácticas en nuestra empresa.

El pasado jueves 3 de marzo se celebró el acto de presentación de la Oficina de Prácticas de Empresa, con gran afluencia por parte del alumnado, lo que indica el interés que suscita este tipo de iniciativas.

En este acto de presentación intervinieron D<sup>a</sup> Mercedes del Río Merino (Directora de la EUATM) y D. Víctor Sardá Martín (Subdirector de Estudiantes y Extensión universitaria).

## FORMACIÓN TÉCNICA

En Knauf queremos reforzar el apoyo a nuestros distribuidores potenciando su formación con cursos dirigidos tanto al personal propio como a los instaladores y jefes de obra interesados en la buena ejecución de nuestros sistemas.

A pesar de que llevamos ya veinte años impartiendo sobre todo cursos básicos para instaladores, nuestro nuevo planteamiento pasa por ofrecer cursos aun más específicos a instaladores que ya cuentan con experiencia.

También tenemos un curso de reciclaje para profesionales pensando en todos los que ya conocen los sistemas de placa de yeso laminado, pero que no han trabajado nunca con ellos y quieren ampliar su oferta profesional, o simplemente trabajar con un sistema de construcción con una fuerte implantación en el mercado.

Hemos diseñado este plan de formación con el convencimiento de que servirá para que los profesionales implicados en la comercialización e instalación de nuestros productos tengan una mejor preparación, y que esto eleve aun más el listón de calidad que nos avala.



# CENTRO CULTURAL NIEMEYER

En 2006, cuando los Premios Príncipe de Asturias celebraban su primer cuarto de siglo, la organización contactó con todos los premiados para que, de alguna manera, se sumaran a los actos del 25 aniversario. El arquitecto brasileño y centenario Oscar Niemeyer, que lo había ganado en 1989, respondió: “Yo soy arquitecto y, por tanto, lo que sé hacer son diseños de edificios, y eso es lo que voy a hacer, diseñar un edificio”. Y así, sobre un papel en blanco, comenzó a trazar curvas para ofrecer el mejor de los regalos posibles.

Aquellos primeros trazos, realizados con un rotulador negro se han convertido en su única obra en España, que Niemeyer califica como su “obra más importante y querida en el exterior de Brasil”.

La primera piedra fue colocada en abril de 2008, y desde ese momento el Centro Niemeyer ya comenzó a poner en práctica su filosofía con diferentes actividades culturales de repercusión mundial. Desde 2007, el Centro Niemeyer viene programando actividades culturales en diversas sedes, principalmente en Avilés, pero también ha presentado eventos en Brasilia, Shangai, Cannes, Madrid, Barcelona y Oviedo. Genios del cine, la música, la literatura y la ciencia como Woody Allen, Kevin Spacey, Brad Pitt, Wim Wenders, Carlos Saura, Paulo Coelho, el premio Nobel, Wole Soyinka, Vinton Cerf, Paco de Lucía, Yo-Yo Ma, Joan Manuel Serrat o Fernando Arrabal han estado en Avilés para participar de este sueño de educación, cultura y paz.

El Centro Niemeyer es, por lo tanto, una puerta abierta a todas las artes y manifestaciones culturales, y nace con la voluntad de ser un referente en la gestión cultural en Iberoamérica y un puente entre todas sus orillas. Por ello, está concebido como un imán capaz de atraer talento, conocimiento y creatividad, pero también como una puerta abierta de Asturias al mundo.





## Knauf Tecnosol, el mejor aliado del arte.

Nuestro cliente Isolana-León acaba de suministrar 1.200 m<sup>2</sup> de nuestro producto Tecnosol 28mm para el diseño final del hemiciclo del Museo Niemeyer de Avilés, en Asturias.

Un apunte curioso sobre este proyecto, es que además de Tecnosol, se utilizará Plenum Inferior gracias al cual, se conseguirá una mejor climatización del espacio. Evitando, de esta manera, la instalación típica en estos casos.

Así las cosas, esta obra conseguirá, aún necesitando de sellado especial, reducir costes en la climatización de la sala, y simplificar del proceso de montaje. Todo un ejercicio de aprovechamiento de recursos técnicos en el que Knauf, vuelve a formar parte importante.

El arte, en esta ocasión, también es un aliado perfecto para Knauf.

**OBRA:** Centro Cultural Niemeyer

**LUGAR:** Avilés (Asturias)

**AÑO:** 2011

**ARQUITECTO:** Oscar Niemeyer

**INSTALADOR:** Alzaga Industrias

**DISTRIBUIDOR:** Isolana-León





## KNAUF EN LOS MEDIOS

Después de una renovación tan profunda como la que hemos experimentado en los últimos tiempos, ahora toca la parte más gratificante: mostrársela al mundo.

Para ello, Knauf España está realizando una inversión sin precedentes en su historia de cara a consolidar su presencia en los medios de comunicación de mayor audiencia de este país, y pasando por todos los formatos: prensa, radio y televisión.

Nuestra nueva imagen podrá encontrarse en prensa, tanto en revistas especializadas como en los periódicos deportivos. Entre las revistas especializadas encontramos publicaciones de arquitectura y decoración como Cercha, Vía Construcción, Casa al Día o Habitat Futura, donde esperamos inspirar y dar buen consejo tanto a los profesionales como a los aficionados que se dispongan a abordar nuevos proyectos. También se nos podrá encontrar en los periódicos deportivos de mayor tirada del país: Marca y As.

Nuestra presencia en las ondas radiofónicas se centra en dos grandes programas con mucho seguimiento. El primero es "Tiempo de Juego" de la Cadena COPE, programa deportivo conducido por Paco González. Recordemos que este programa está al mando de los mismos responsables que "Carrusel Deportivo", que durante años lideró su franja horaria en la Cadena SER, y que recientemente ha constituido uno de los fichajes radiofónicos más sonados y comentados que se recuerdan. Por que ahí donde esté la atención y la audiencia, queremos estar nosotros.



Nuestra cuña radiofónica también sonará en "Los Fósforos", el gran magacín matutino de cinco horas que se emite en Onda Cero, con noticias, tertulia y todo el análisis de la actualidad.

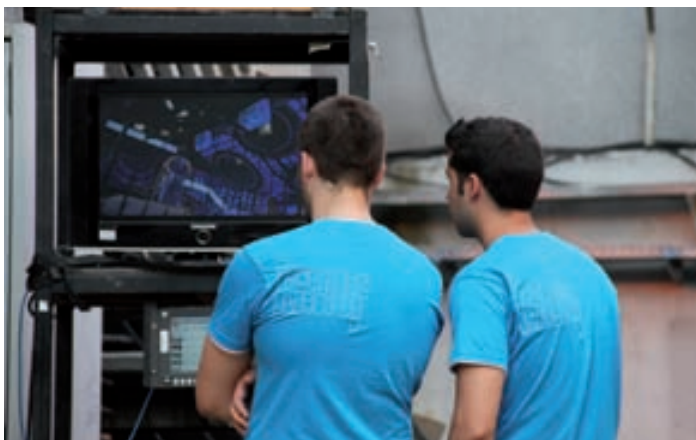
Y, por supuesto, también se nos podrá ver en televisión. A partir de este mes de abril, Knauf tiene el privilegio de patrocinar la sección del Tiempo en las Noticias de las 15:00 horas de Antena 3, con una cortinilla que transmite tanto las prestaciones de nuestros sistemas como los valores que transmite nuestra nueva imagen: modernidad, limpieza, cercanía y eficiencia.

Y esto no será todo. Dentro de poco podremos seguir informando de una presencia en los medios de comunicación aun más notoria, más protagonista y mucho más atractiva. Como todo lo bueno en la vida, lo mejor se hace esperar, y por eso lo hemos reservado para el final. ¿O esto es solo el principio? Lo iremos descubriendo.



Carla Llorens (Marketing Knauf) junto con el equipo de *Tiempo de Juego*





Prueba del esfuerzo que se está haciendo desde Knauf, de cara a que se nos conozca a todos los niveles, es la acción de product placement que hicimos en colaboración con el programa El Hormiguero, espacio de máxima audiencia en su franja horaria. Su liderazgo nos llevó a los hogares de más de 2,5 millones de espectadores y, por el carácter desenfadado y divertido del mismo, nos posicionó como una marca mucha más cercana y humana. Pablo Motos, junto a su equipo, y a Pepe Reina, como invitado especial, mostra-

ron las cualidades ignífugas de las placas Knauf. El hombre de negro, personaje celeberrimo, puso a prueba una de nuestra placas con un lanzallamas que sirvió de protección a todo un Campeón del Mundo. El experimento, obviamente, salió genial y nuestra marca fue seguida por el 12,8 por ciento de share en su minuto de oro. Sin duda conseguimos que los espectadores, y el mundo entero, grabaran a fuego nuestra marca.





## SOSTENIBILIDAD

La protección de nuestro entorno, y del medio ambiente, la responsabilidad social corporativa y un desarrollo sostenible, aplicados al ámbito de la arquitectura, construcción, rehabilitación y reforma, son los pilares principales que forman la política de sostenibilidad de Knauf.

La esencia del progreso a través de la sostenibilidad es seguir manteniendo políticas activas e impulsar nuevas herramientas que permitan mejorar la gestión interna y reforzar nuestros compromisos con el entorno:

- desarrollo y puesta en marcha de políticas eficaces energéticamente,
- huella de carbono,
- eco-indicadores,
- trazabilidad,
- análisis del ciclo de vida de los productos y de flujo de materias,
- control de gases de efecto invernadero,

- evaluación y riesgos medioambientales,
- responsabilidad sobre producto,
- gestión del ciclo de procesos,
- costes del ciclo de vida, ahorro energético,...

Una serie de actuaciones que se adaptan a las exigencias actuales del mercado y de nuestra sociedad, donde la implicación social y medioambiental, ajustes de precios, calidad e innovación deben prevalecer para mantener los valores de nuestra marca.

Porque Knauf es más que una marca: es respeto, es dignidad medioambiental, es calidad, es prestigio, es un trabajo bien hecho, es un conjunto de valores que suman a todo lo que se hace ahora, y también a todo lo que queda por venir.

Porque nuestra marca, Knauf, es una actitud que no solo piensa en el presente, sino que va hacia el futuro.

## ACTUALIZACIONES Y NOVEDADES



### ◀ Conceptos que crean escuela

Edición: 01/2011

Quien invierte en formación, invierte en nuestro futuro. Mediante una rehabilitación y modernización energética previsor, se le proporciona a los estudiantes un clima de estudio inspirador y agradable a largo plazo. Y a los profesores, un entorno de trabajo saludable. Para conseguir estos valores añadidos, resulta necesario contar con experiencia y competencia en la ejecución de edificios escolares.

### Soluciones globales ▶ para la construcción de viviendas

Edición: 01/2011



"Ofrecer un valor añadido" quiere decir superar las exigencias mínimas. Pues quien rehabilita de forma previsor, moderniza e invierte en modelos de ahorro de energía, puede mirar al futuro con la conciencia tranquila. Se reducen de forma duradera los gastos en energía y los generados por el edificio, y se incrementa el valor del inmueble.



◀ Soluciones de  
fachada ▶

Edición: 01/2011



Tradicionalmente, las fachadas se han construido mayoritariamente en ladrillo y bloque, unos materiales probados y comprobados que han estado con nosotros durante 5.000 años. Sin embargo, las exigencias actuales de los edificios para obtener una gran eficiencia energética están haciendo que cada vez resulte más difícil que el ladrillo y el bloque cumplan estas demandas, llegando a necesitar muros de 50 cm de espesor para cumplir los requisitos reglamentarios más exigentes.

Ahora, Knauf ha creado un nuevo concepto de sistema de fachada para así satisfacer específicamente las exigencias actuales y anticiparse a las de mañana: un sistema que ofrece un rendimiento que los materiales convencionales no pueden igualar.

Credenciales que dejan ▶  
la construcción  
convencional

Edición: 01/2011



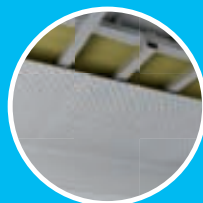
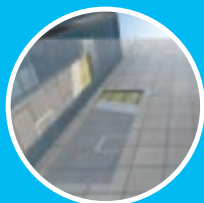
La fachada KNAUF AQUAPANEL® es un sistema avanzado con una exclusiva combinación de ventajas en rentabilidad, sostenibilidad y rendimiento que simplemente están fuera del alcance de las construcciones convencionales.

Cada variante del sistema incluye placa de cemento AQUAPANEL® Outdoor para revestimientos de exteriores, y accesorios: perfiles, materiales de aislamiento y placas de yeso, morteros para juntas y opciones de acabado para exteriores. Todos los componentes del sistema, tanto de Knauf como de sus empresas asociadas, están diseñados para ser compatibles entre sí y fabricados según normativa, bajo estrictos controles de calidad.

Knauf puede suministrar todo lo necesario para crear una construcción exterior con placas, que cumplirá exactamente los requisitos técnicos y estéticos.

Estos catálogos pueden descargarse en formato PDF en el apartado de "Documentación" de [www.knauf.es](http://www.knauf.es)

# ***KNAUF***



Atención al Cliente España Tel : 902 440 460  
knauf@knauf.es www.knauf.es