

OCTUBRE
2011

k{report}

TABIQUES

Introducción

Knauf Escúzar
Knauf Guixers

(Página 2)

Vivienda Unifamiliar

Montmell

(Página 4)

Sistemas Knauf

Tabiques, trasdosados
y techos

(Página 6)

Delegación Distribuidor

(Página 8)

Knauf desde dentro

Proyecto Turkana

(Página 10)

Nuestra Huella

Sede de MUSTANG

(Página 12)

Knauf en los medios

(Página 14)

Hoja técnica

K27

(Página 15)



Nuestras fábricas: Escúzar y Guixers

Knauf Escúzar primer premio a la mejor planta de fabricación de placas de yeso.

La fábrica de KNAUF Escúzar está situada en los alrededores de Granada, a 30 Km. de la ciudad. Tiene de fondo a Sierra Nevada y un entorno rural, representado por campos de olivos entre los que la imagen de la fábrica se ha incorporado mostrando un gran respeto a su entorno.

KNAUF inició los trabajos de su nueva fábrica en Escúzar en Enero del año 2005 y dio por finalizada su primera fase de obra en Diciembre de 2007. En marzo del 2008 se encontraba en el mercado su primera producción. Y en el año 2011, durante la Reunión anual de directores de Fábricas del grupo KNAUF se comunicó que la fábrica de KNAUF en Escúzar ha alcanzado el primer puesto del año 2010 como la mejor de las plantas de la fabricación de PLACAS DE YESO LAMINADO del grupo KNAUF a nivel mundial.

Con una capacidad de producción de 50.000.000 de m² al año y una velocidad de producción de 100m/minuto KNAUF Escúzar es sin duda la fábrica de placas de yeso laminado más moderna de España. Está construida en un superficie total de 172.000 m². Dentro de sus instalaciones cuenta con una fábrica de perfiles, una fábrica de productos en polvo ensacado y una fábrica de reciclaje que colabora estrechamente en la filosofía de la empresa y su responsabilidad con el medio ambiente.

Para ello se cumple con los más estrictos controles, desde la recepción de la materia prima, pasando por el proceso completo de producción, que cuenta con el apoyo de técnicos experimentados en el resto de las fábricas KNAUF de todo el mundo, y continuando con las medidas internas de logística y un control exhaustivo del laboratorio. Todo fielmente documentado para reforzar la imagen de nuestra marca. De esta forma el cliente recibe las placas de yeso en perfecto estado y con los más altos niveles de calidad.



El pasado 17 de septiembre se celebraron los 20 años de la inauguración de la fábrica Knauf en el municipio de Guixers. La celebración fue una fiesta de "cumpleaños" para la plantilla actual de la fábrica y sus familias, unidos alrededor de un gran almuerzo. Se realizaron una serie de actividades para niños con animadores.

En KNAUF la clave de la calidad está basada en 3 pilares principales :

- Tecnología punta.
- Personal dedicado, implicado y bien formado
- Desarrollo continuo e incorporación de ID (investigación y desarrollo) nacional e internacional.



VIVIENDA UNIFAMILIAR CON BASE ESTRUCTURAL DE CONTENEDOR RECICLADO (MONTMELL)



OBRA
ESTUDIO ARQUITECTURA
SISTEMAS **KNAUF**
DELEGACIÓN **KNAUF**
DISTRIBUIDOR **KNAUF**

Vivienda unifamiliar en Mirador (Montmell)

Sr. Isidre Fuste Climent

Knauf AQUAPANEL®

Barcelona

Mercaguix



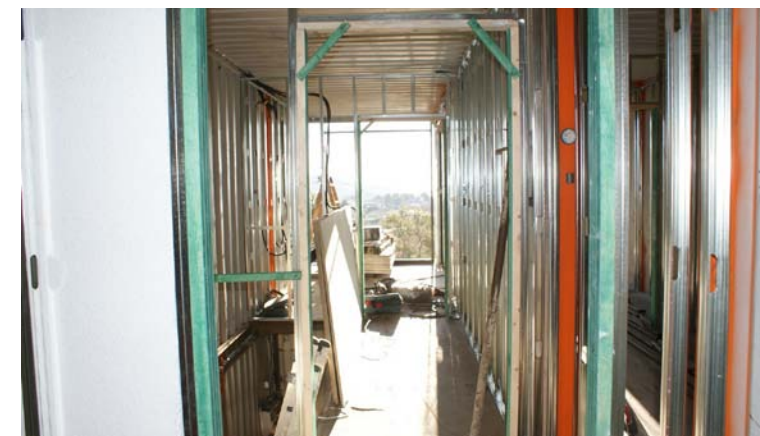
Año 2009 - 2011

Se trata de un edificio de vivienda unifamiliar aislada utilizando como base estructural contenedores marítimos reciclados. La conjunción de los diferentes contenedores utilizados conforma un volumen total que se adecua al programa de necesidades manifestadas por el promotor, al tiempo que cumple con el galibo edificatorio permitido por las normas urbanísticas del municipio.

Los contenedores utilizados son 4 de 40' y 2 de 20' para poder cumplir los requisitos fijados por el "Decret d'Habitabilitat 55/2009" de la Generalitat de Catalunya.

Formalmente el conjunto se resuelve con una planta baja en forma de "L" a base de 2 contenedores de 40' y 2 de 20', y añadiendo 2 contenedores de 40' en planta piso sobre los 2 de 40' de planta baja desplazándolos 3'50 m, para conformar un gran volumen volado que preside el conjunto. Dada la pendiente del terreno y para poder acceder a la vivienda, se ha instalado una plataforma de apariencia levitante protegida por una barandilla transparente de vidrio de seguridad que remata la fachada principal.

La envolvente exterior se resuelve mediante placas fenólicas de alta densidad formando fachada ventilada, e interiormente con aislamiento y trasdosado de placa de yeso laminado.



SISTEMAS KNAUF VIVIENDA UNIFAMILIAR MONTMELL



Sistemas continuos de yeso laminado:

El yeso es un producto que se utiliza en la construcción desde hace siglos. Es resistente a la deformación, incombustible, químicamente neutro y libre de sustancias nocivas; por tanto un material de construcción inocuo, fácil de trabajar y aplicar

En este tipo de construcción se han utilizado paredes y techos a base de placas de yeso laminado, que consiguen un menor espesor y un aislamiento acústico y térmico muy superior al de tabiques tradicionales. Además, estos tabiques permiten el paso sencillo y sin rozas de las canalizaciones de las diferentes instalaciones: fontanería, calefacción, electricidad climatización... Cualquiera que sea el ambiente o las condiciones, existen soluciones con placas de yeso laminado.

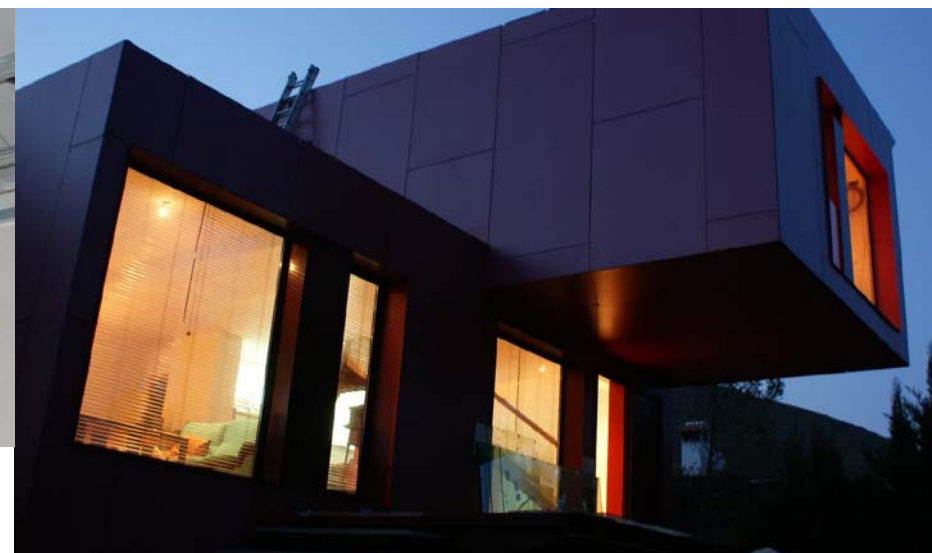
Se ha contado con sistemas específicos para cuartos húmedos, absorción acústica, aislamiento térmico, protección frente al fuego. El resultado es

una realización sin limitaciones con una perfecta planeidad que permite total libertad en la elección de los acabados, a base de pinturas lisas, estucos, pintura creativa, etc...

Su montaje es rápido y bastante limpio, apenas se producen escombros y polvo ya que no hay que utilizar mortero, únicamente raíles o tornillos. Por tanto, se convierte en una solución ideal para este tipo de construcción, al ser posible levantar en poco tiempo nuevos tabiques, recubrir techos y paredes, y sin esperar a que se sequen las superficies para comenzar a pintarlas, alicatarlas o colocar parqué.

Sistemas utilizados:

Tabiques simples y múltiples: Los tabiques Knauf están compuestos de una estructura metálica y placas de yeso laminado atornilladas a cada cara. La estructura metálica va fijada a construcción original y constituyen un soporte para el montaje de las placas.

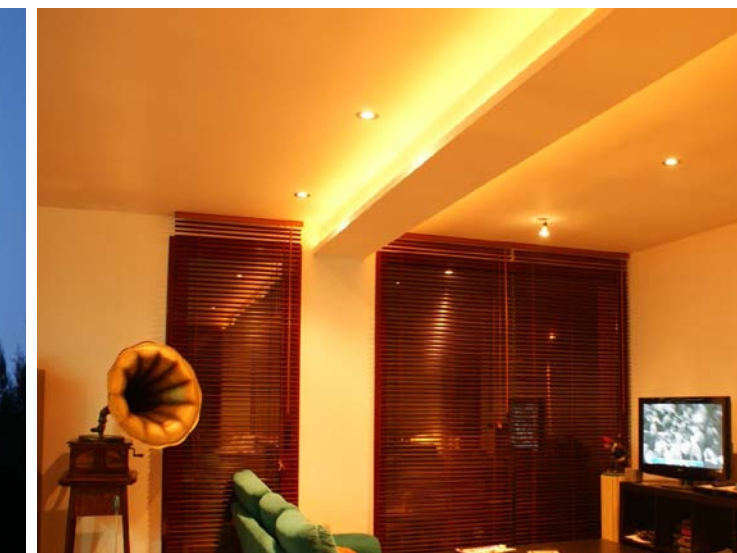


En el hueco entre las placas se colocará una fibra de vidrio o una lana de roca para lograr un mayor aislamiento térmico y acústico y para realizar protección al fuego.

Además, en el hueco existente se pueden realizar las instalaciones necesarias (eléctricas, sanitarias etc.)

Trasdosados autoportantes: Compuestos por placas Knauf Standard atornilladas a una estructura metálica que va fijada a su vez al tabique o muro base (paredes del contenedor marítimo) con el anclaje directo Knauf, a una cierta distancia de éste para lograr una cámara de aire.

Esta cámara de aire elimina la influencia de la temperatura y los ruidos en la habitación. Para lograr un mayor aislamiento se rellena el hueco con fibra mineral del espesor y densidad adecuados para este tipo de construcciones



En zonas húmedas (cuartos de baño, cocinas se instalará la placa Impregnada de color verde que tiene un tratamiento especial hidrófugo).

Techos continuos: El techo suspendido Knauf está conformado por una estructura metálica llamada Maestra 60/27 que se entrecruza en dos direcciones por medio de un caballete y va suspendida del techo del contenedor marítimo con cuelgues especiales. Las placas Knauf van fijadas a una estructura por medio de tornillos auto perforantes.

Constituyen una excelente solución para este tipo de construcción.

Para humedades de cuartos de baño y cocinas, la perfilería se encuentra garantizada contra corrosión.

DELEGACIÓN BARCELONA

Javier Blas
Pablo Maroto
933 773 624

La delegación de Barcelona que engloba Cataluña, Aragón, Soria y Andorra, desde más de 20 años lleva colaborando en proyectos de arquitectos, y se han podido instalar materiales Knauf en muchos de ellos. Gracias al amplio abanico de opciones que Knauf puede ofrecer, conseguimos cumplir con todas las exigencias del Código Técnico de la Edificación (CTE). Desde sistemas más comunes como tabiques y trasdosados, hasta techos más sofisticados como los sistemas Cleano con placas perforadas, sin olvidar el sistema Aquapanel, que es el sistema que más nos diferencia y que la Delegación de Barcelona ha ido introduciendo paulatinamente en varios proyectos.

El equipo humano que engloba la delegación, junto con la red de distribuidores consolidada desde hace muchos años, así como los instaladores hace que dicha delegación pueda llegar a las diferentes obras e intentar buscar soluciones a todas las dudas que puedan surgir en cada momento.

Knauf es un referente en calidad y medio ambiente y con el compromiso de apostar por la sostenibilidad tanto en productos como en fabricación, y con ello, la delegación de Barcelona ofrece a los proyectistas sistemas con vistas al futuro.

COMERCIAL MERCAGUIX

MERCAGUIX, SL., es una empresa catalana fundada en el 2005 y como continuidad por parte de los hijos de la antigua Pref. Escayola Català. Dedicada al subministro de productos técnicos para la construcción en el sector del aislamiento, tanto térmico como acústico, así como todo lo referente a acabados interior, centrando su venta en las placas de yeso laminado Knauf.

Mercaguix, está en permanente evolución, cuenta con las últimas novedades del mercado y trabaja con las primeras marcas del sector, siendo distribuidor de empresas líderes en el mercado como KNAUF.



Tel. 977677452
www.mercaguix.com/

SISTEMAS PARA TECHOS: VARIEDAD Y TÉCNICA SIN LÍMITES

KNAUF GmbH aporta soluciones a cualquier necesidad con sus sistemas de techo. Techos suspendidos con elementos de cuelgue o biapoyados, techos con especificidades como el Cleano para ambientes con sustancias nocivas y olores, el registrable Danoline con sus modelos Belgravia, Plaza y Corridor, techos decorativos y cúpulas, o los techos metálicos para zonas que precisen de alta resistencia antihumedad, esterilización e higiene.

Proyectar un edificio, sala o local, requiere ponderar el diseño de las características del mismo con los condicionantes del material de revestimiento para cumplir con las premisas legislativas, conjugando estas con las dimensiones, los usos, diferentes texturas y formas, conceptos de líneas, modulaciones y otras capacidades que sólo el proyectista puede llegar a plantearse en el momento de definir su obra.

ahora, al definir las implicaciones de todo el conjunto, cuando más precisa de las bondades de los distintos materiales que KNAUF pone a su disposición. Sencillez, prestaciones técnicas, calidad acústica, diferentes efectos de iluminación, todos ellos aunados a variedad y capacidad de adaptación mediante texturas con formas ranuradas



PLACAS RESISTENTES AL FUEGO FIREBOARD

Las placas Fireboard están compuestas por un alma de yeso mezclado con fibra de vidrio, consiguiendo la composición una clasificación A1, incombustible, verificable en los certificados de ensayos disponibles, no alterándose dicha característica con acabados como pinturas ni empapelados.

Su versatilidad en el montaje, con o sin perfiles metálicos, y la clasificación del material como incombustible permiten llegar a resistencias al fuego de 180 y de hasta 240 minutos en función del espesor que se emplee.

Los sistemas Knauf Fireboard constituyen, por su nivel de exigencia, un nuevo hito en técnicas de protección contra el fuego de estructuras metálicas y de madera, garantizando vigas y pilares seguros contra el fuego sin sobrepeso y a bajo coste.

Sus catálogos y hojas técnicas proporcionan un sencillo sistema mediante tablas para calcular el recubrimiento de protección al fuego de elementos estructurales metálicos, documentadas con los múltiples ensayos realizados, y definiendo detalladamente el proceso de montaje de sus productos que avala los resultados de dichos ensayos.

3000 CONSULTAS

1600 PACIENTES

160 CIRUGÍAS

**MÁS DE 2000 PACIENTES QUE MIRAN
EL MUNDO DE OTRA MANERA**

Desde el año 2003 venimos realizando una campaña de finalidad oftalmológica en el hospital de Lokitaung, al norte de Turkana, aumentando sus equipamientos hasta dar paso a lo que hoy disfrutan todos los pacientes de la zona.

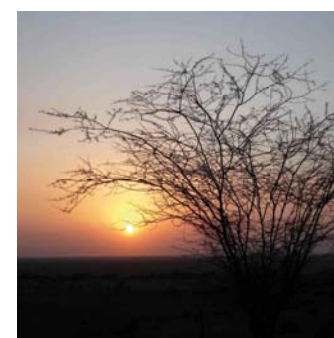
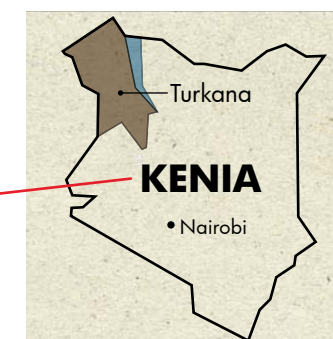
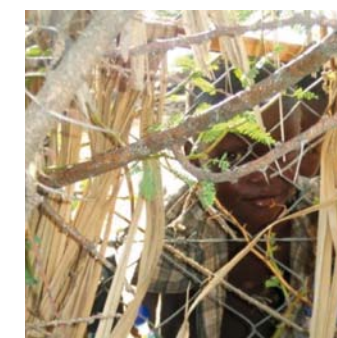
En Marzo del 2007 se inauguró la "Eye Unit", un edificio especializado en técnicas oftalmológicas dentro del hospital de Lodwar, ubicado en la capital, que permite la asistencia ocular de los turkana (tribu de la zona).

Esta unidad está dotada por una plantilla con un equipo de 2 oficiales de clínica y 2 enfermeros altamente cualificados y contratados por el gobierno, que atienden y operan todos los problemas de oftalmología durante

todo el año. Con este importante paso permitiremos que muchos pacientes puedan volver a ver en Turkana, ya que facilitamos el acceso a gafas y otras necesidades. Porque conviene destacar que si para todo el mundo, la vista es un sentido fundamental, para los turkana, tribu que vive fundamentalmente de la caza, resulta vital para su supervivencia.

Estamos convencidos de que con esta apuesta que representa la Eye Unit, no solo devolveremos la vista, les devolveremos algo aún más importante, la ilusión.

Por este motivo nos unimos a la causa porque estamos convencidos de que el mundo, puede verse de otra manera.



SEDE CENTRAL DE MUSTANG

El grupo Mustang inaugura su nueva sede central en el Parque Industrial de Elche, un edificio en forma de piano de cola, de 11.000 m², repartidos en cuatro plantas.

Proyectado por los arquitectos José Amorós y José Juan Fructuoso, incluye una planta baja comercial y de ocio, con la tienda propia del grupo, servicios de restauración y espacio artístico para exposiciones: Mustang Art Gallery.

La construcción cuenta con un diseño interior flexible y con tabiques modificables, para adecuar el espacio a las necesidades. La filosofía low-tech ayuda a controlar la luz y la temperatura sin grandes medios tecnológicos, con el máximo aprovechamiento de la luz natural.

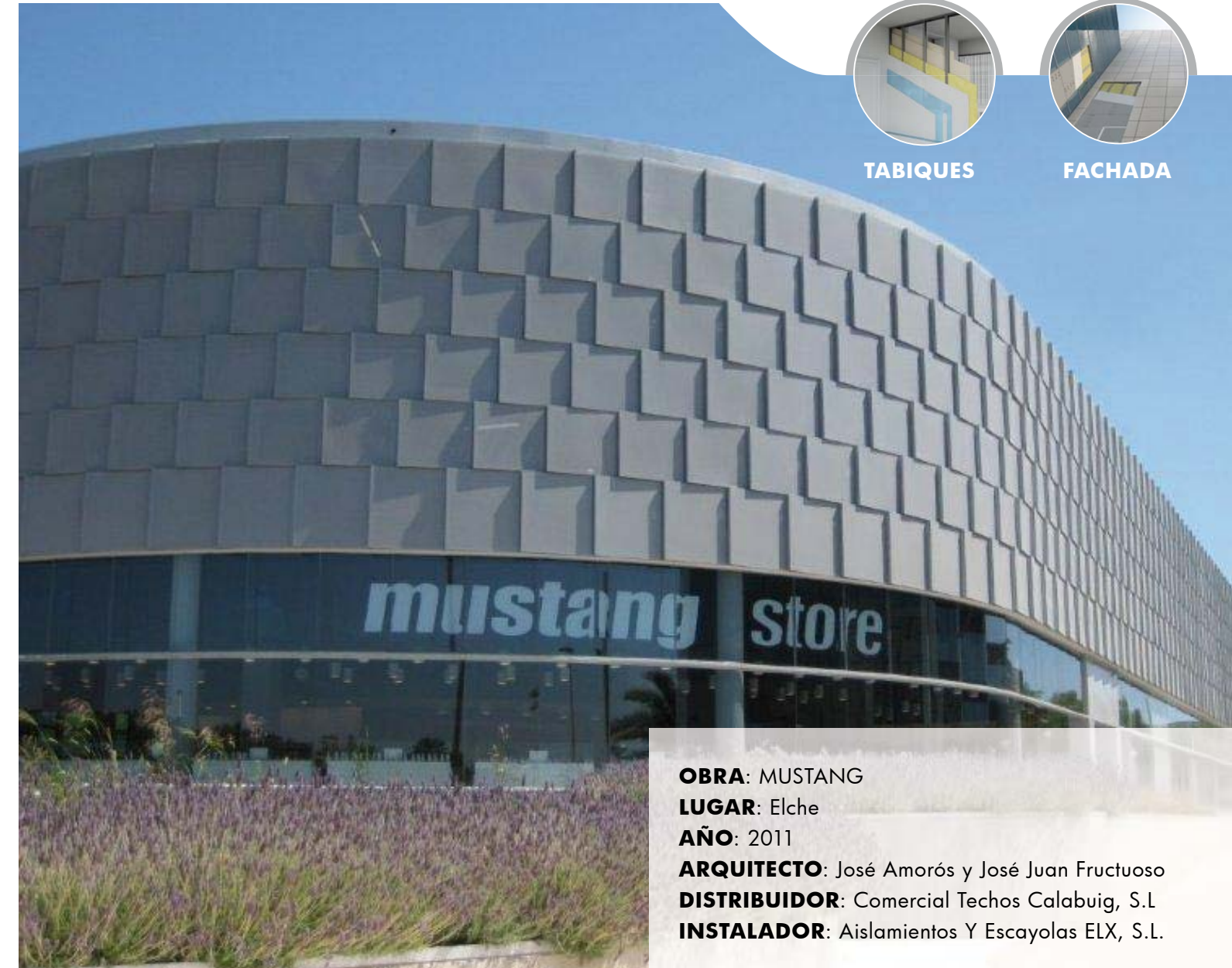
La original fachada confiere flexibilidad y dinamismo al conjunto, que huye de la tradicional concepción del edificio de oficinas y lo convierten en un edificio singular.



TABIQUES



FACHADA



OBRA: MUSTANG

LUGAR: Elche

AÑO: 2011

ARQUITECTO: José Amorós y José Juan Fructuoso

DISTRIBUIDOR: Comercial Techos Calabuig, S.L

INSTALADOR: Aislamientos Y Escayolas ELX, S.L.

Esta temporada, de Knauf, se va a enterar todo el mundo. Se van a enterar de quienes somos.



Para saber más entra en:
www.knauf.es/MicroConcurso/index_concurso.htm

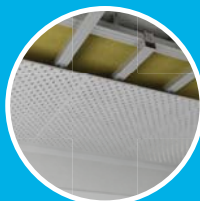
- K271 E - Conducto de ventilación con protección al fuego interior EI 120' - Placa Knauf Fireboard
- Conducto de ventilación con protección al fuego exterior EI 180' - Placa Knauf Fireboard
- Ensayos bajo normativa europea UNE EN 1366-1



◀ K27
Edición: 08/2011

Estas hojas técnicas pueden descargarse en formato PDF en el apartado de "Documentación" de www.knauf.es

KNAUF



Atención al Cliente España Tel : 902 440 460
knauf@knauf.es www.knauf.es