

STARKE VERBINDUNG:

WANDSYSTEM KEILLEISTE

FÜR BASIC & FIRE LINE-DESIGNBOARDS

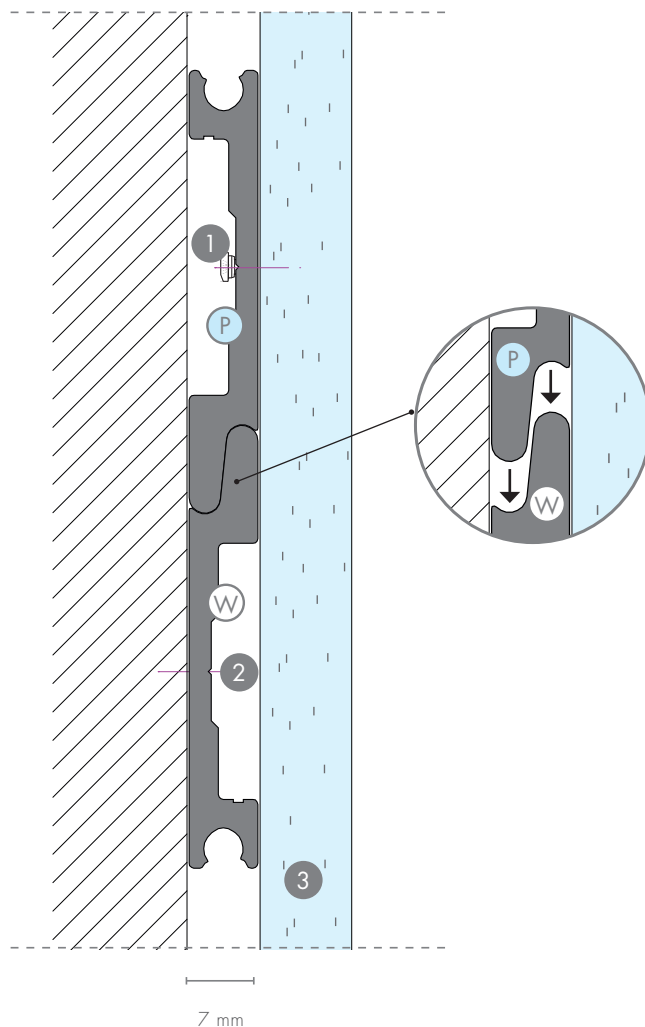


DAHINTER STECKT SYSTEM

Perfekte Oberflächen, innere Werte – dafür ist Knauf Design bekannt. Gemäß diesem Versprechen bieten wir Profis ab sofort ein cleveres System, mit dem sie Wände einfach und sicher bekleiden können. Bestehend aus unseren Gipsfaserplatten, Aluminium-Keilleisten und passenden Schrauben.

Dabei liefern wir die Platten nach Wunsch – lackiert, furniert, beschichtet oder digital bedruckt, geschlitzet oder gelocht. Kern des Systems sind Keilleisten, die an Wand und Platte montiert und dann ineinander gehängt werden. Für die horizontale oder vertikale Verlegung – ganz nach Belieben.

Querschnitt



Die Komponenten

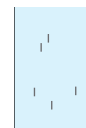


- (P) Keilleiste**
Montage auf der Platte mittels Euro-Schrauben
- (W) Keilleiste**
Montage auf der bestehenden, tragfähigen und ebenen Wand mit geeignetem Befestigungsmittel

Empfehlung:
Akkuschrauber mit Drehmomentbegrenzung benutzen - Schraube darf nicht überdreht werden.



- 1 Euro-Schraube zur Montage auf der Gipsfaserplatte**
Zylinderkopf
Typ B verzinkt
6,3 x 11 bzw. 14 mm
- 2 Geeignetes Befestigungsmittel**
für die Befestigung an der bestehenden Wand
- 3 Produkte/Panels der Basic und Fire Line**

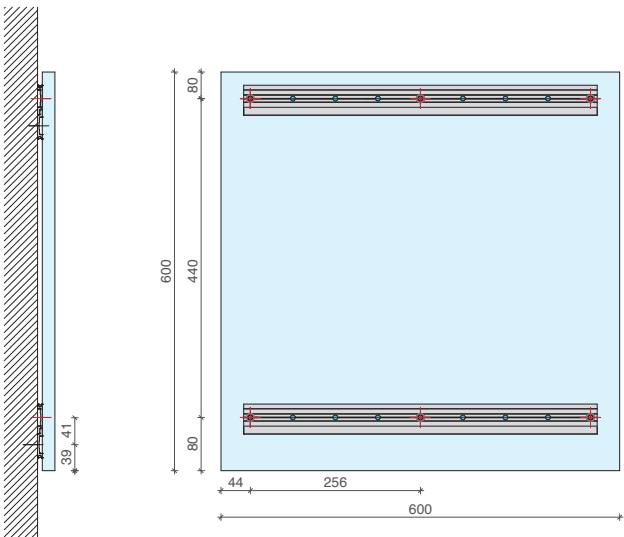


DURCHDACHT BIS INS **DETAIL**

Bei der Entwicklung unserer Produkte achten wir auf Sicherheit und eine praktische Montage. Deshalb liefern wir gelochte oder geschlitzte **DESIGNBOARDS** nur mit den erforderlichen Vorbohrungen, $d = 5\text{ mm}$. Bei ungelochten **DESIGNBOARDS** kann das Vorbohren hingegen auf der Baustelle erfolgen. Für die Montage der Keilleiste an der bestehenden Wand ist ein geeignetes Befestigungsmittel zu wählen. Grundlage für das technische Datenblatt ist der Prüfbericht HK 14054.

Bei 12 mm dicken Platten müssen die Keilleisten mit 11 mm Euro-Schrauben befestigt werden, bei $>16\text{ mm}$ sind 14 mm Euro-Schrauben notwendig.

Ein Beispiel



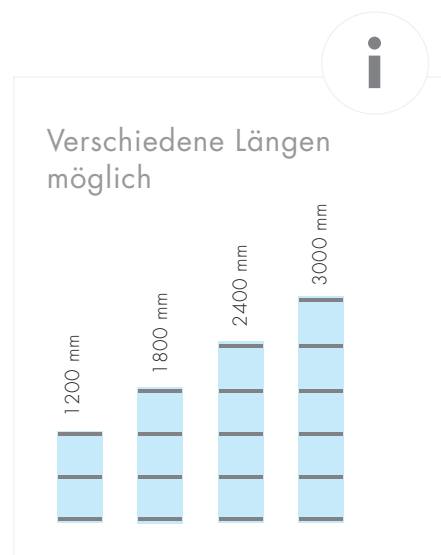
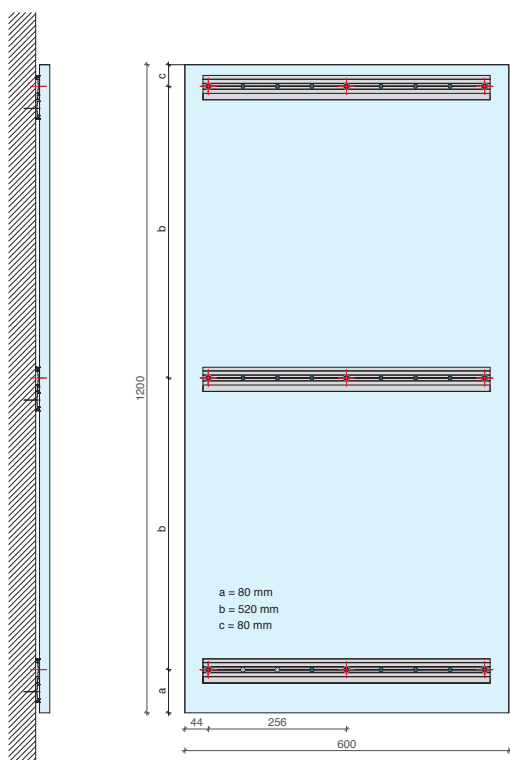
Breite in mm	Länge in mm	Anzahl der Schrauben	Anzahl Keilleisten (W und P) gesamt	Lfm Keilleiste gesamt	Lfm Keilleiste pro qm
600	600	6	4	2,2	6,1

Abstand Schrauben vertikal: max. 600 mm
Abstand Schrauben horizontal: max. 350 mm
Länge der Keilleiste 3000 mm, Höhe einer Keilleiste 45 mm
Vorgestanz in 64 mm Raster und 7 mm Durchmesser

1 PLATTENVERLEGUNG VERTIKAL

Sollen die **DESIGNBOARDS** vertikal ausgerichtet werden, sind die Keilleisten waagrecht zu montieren. Je länger die Platten bemessen sind, umso mehr Keilleisten sind notwendig.

Breite in mm	Länge in mm	Anzahl der Schrauben	Anzahl Keilleisten (W und P) gesamt	ca. Lfm Keilleiste gesamt	ca. Lfm Keilleiste pro qm
600	1200	9	6	3,2	4,4
600	1800	12	8	4,3	4,0
600	2400	15	10	5,3	3,7
600	3000	18	12	6,4	3,6



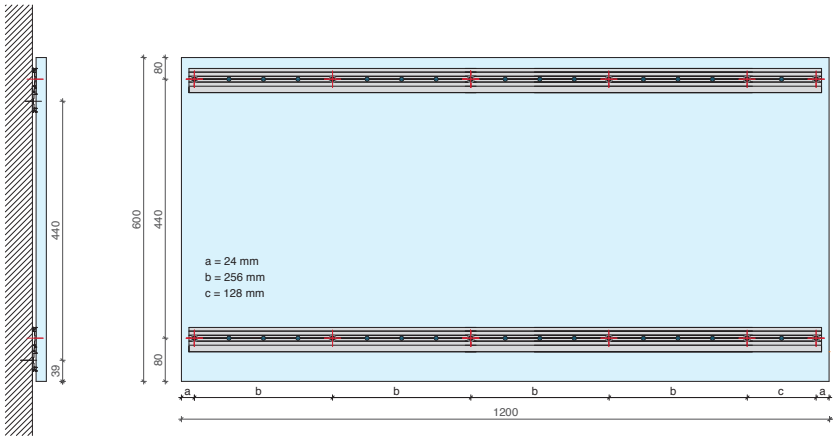
Abstände der Befestigung

	1200 mm Länge	1800 mm Länge	2400 mm Länge	3000 mm Länge
a	80	80	80	80
b	520	547	560	568
c	80	80	80	80

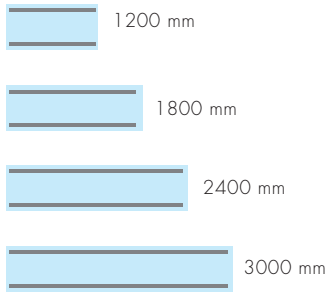
2 PLATTENVERLEGUNG HORIZONTAL

Bei der horizontalen Verlegung kommt auf jedes **DESIGNBOARD** zwei Keilleisten. Je länger die Platte gewählt wird, desto länger fallen auch die Keilleisten aus.

Breite in mm	Länge in mm	Anzahl der Schrauben	Anzahl Keilleisten (W und P) gesamt	ca. Lfm Keilleiste gesamt	ca. Lfm Keilleiste pro qm
1200	600	12	4	4,7	6,5
1800	600	16	4	6,9	6,5
2400	600	20	4	9,6	6,7
3000	600	26	4	11,9	6,7



Verschiedene Breiten möglich



Abstände der Befestigung

	1200 mm Länge	1800 mm Länge	2400 mm Länge	3000 mm Länge
a	24	36	16	28
b	256	256	256	256
c	128	192	320	128

Gut zu wissen

Damit die Platten problemlos eingehängt werden können, ist umlaufend zu den angrenzenden Bauteilen ein Mindestabstand von 15 mm und zwischen den **DESIGNBOARDS** eine Fuge von mindestens 2 mm einzuplanen. Für einen reibungslosen Ablauf auf der Baustelle legen wir unsere ausführliche Montageanleitung bei.

Technische Änderungen vorbehalten. Es gilt die jeweils aktuelle Auflage. Unsere Gewährleistung bezieht sich nur auf die einwandfreie Beschaffenheit unseres Materials. Konstruktive, statische und bauphysikalische Eigenschaften von Knauf Systemen können nur erreicht werden, wenn die ausschließliche Verwendung von Knauf Systemkomponenten oder von Knauf ausdrücklich empfohlenen Produkten sichergestellt ist. Verbrauchs-, Mengen- und Ausführungsangaben sind Erfahrungswerte, die im Falle abweichender Gegebenheiten nicht ohne weiteres übertragen werden können. Die enthaltenen Angaben entsprechen unserem derzeitigen Stand der Technik. Es kann aber nicht den Gesamtstand allgemein anerkannter Regeln der Bautechnik, einschlägiger Normen, Richtlinien und handwerklicher Regeln enthalten. Diese müssen vom Ausführenden neben den Verarbeitungsvorschriften entsprechend beachtet werden. Alle Rechte vorbehalten. Änderungen, Nachdrucke und fotomechanische sowie elektronische Wiedergabe, auch auszugsweise, bedürfen der ausdrücklichen Genehmigung der Firma Knauf riessler GmbH & Co.KG, Süßwiesenstraße 10, 74549 Wolpertshausen.

* Ein Anruf bei Knauf Direkt wird mit 0,39 €/Min. berechnet. Anrufer, die nicht mit Telefonnummer in der Knauf riessler GmbH & Co.KG Adressdatenbank hinterlegt sind, z.B. private Bauherren oder Nicht-Kunden, zahlen 1,69 €/Min. aus dem deutschen Festnetz. Mobilfunkanrufe können abweichen, sie sind abhängig von Netzbetreiber und Tarif.

** Fax: 0,14 €/Min.

KR-KLS.de/dtsch/12.14/FB/D

Knauf Direkt

Techn. Auskunft-Service:

▶ **Tel.: 09001 31-1000*** Trockenbau-Systeme

▶ **Fax: 01805 31-4000****

▶ **www.knauf.de**

Knauf riessler
Süßwiesenstraße 10
74549 Wolpertshausen

Telefon: +49 7904 944681-0
Telefax: +49 7904 944681-10

www.knauf-design.com

Knauf AMF
Decken-Systeme

Knauf Bauprodukte
Profi-Lösungen für Zuhause

Knauf Dämmstoffe
Dämmstoffe aus
Polystyrol-Hartschaum

Knauf Gips
Trockenbau-Systeme
Boden-Systeme
Putz- und Fassaden-Systeme

Knauf Insulation
Dämmstoffe aus Steinwolle,
Glaswolle und Holzwolle

Knauf Integral
Gipsfasertechnologie für
Boden, Wand und Decke

Knauf AQUAPANEL
AQUAPANEL® Cement Board
TecTem®, Dämmstoffschüttungen

Knauf PFT
Maschinentechnik und Anlagenbau

Knauf riessler
Oberflächenkompetenz

Marbos
Mörtelsysteme für
Pflasterdecken im Tiefbau

Sakret Bausysteme
Trockenmörtel für
Neubau und Sanierung