

Placa Knauf Acustik

La placa de yeso que te protege del ruido



Nueva placa acústica Knauf

El nuevo desarrollo de Knauf permite aumentar el aislamiento acústico de los sistemas de placa de yeso en +4 dBA manteniendo su apuesta por la sostenibilidad y el cuidado del medio ambiente.

CARACTERÍSTICAS



Espesor	12,5 mm
Ancho	1.200 mm
Reacción al fuego	A2, s1-d0
Peso	11,0 Kg/m²
Diámetro de huella	15 mm
Color cartón utilizado cara vista	Azul
Color cartón utilizado dorso	Marrón

VENTAJAS



- ✓ +4 dBA
- ✓ Uso de accesorios estándar de placa de yeso Knauf
- ✓ Fácil instalación
- ✓ Buen comportamiento al impacto
- ✓ Buen comportamiento al fuego
- ✓ Su tono facilita su posterior pintado

ESTOS SISTEMAS SE INSTALAN CON PERFILERÍA, TORNILLERÍA Y ACCESORIOS ESTÁNDAR DE PLACA DE YESO, LO QUE **FACILITA LA INSTALACIÓN**



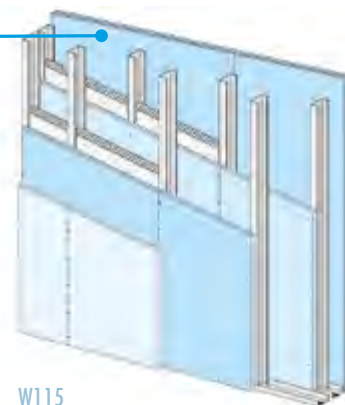
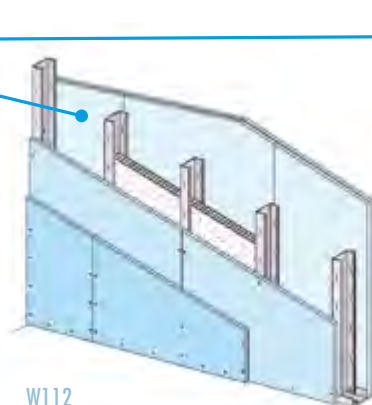
CAMPOS DE APLICACIÓN

En cualquier proyecto donde el ruido sea un problema.

Tiene buen comportamiento al impacto y al fuego que lo hace idóneo para Colegios, Hospitales, Viviendas, Restaurantes, Oficinas...

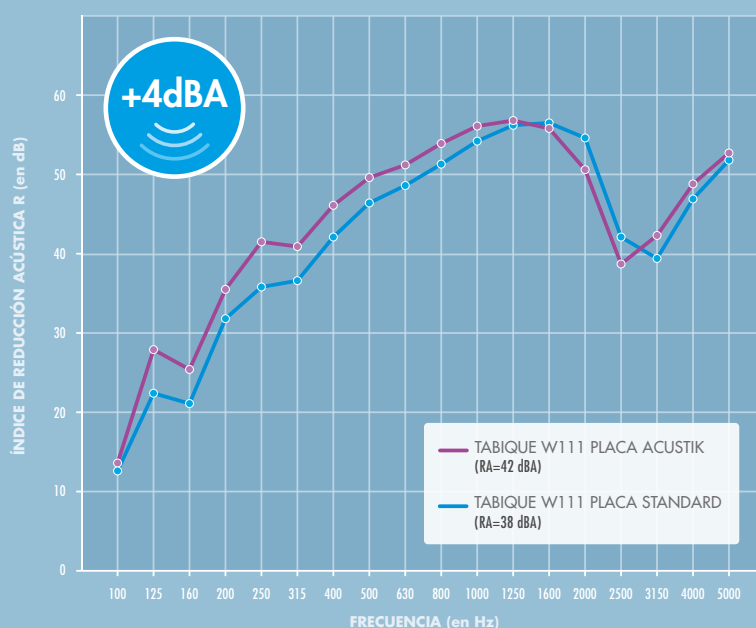


SISTEMAS POSIBLES



RENDIMIENTO ACÚSTICO*

KNAUF es el primer fabricante de placa de yeso en acogerse a este nuevo protocolo de ensayo



* Ensayo realizado según la nueva norma de ensayo UNE EN 16703 para sistemas de placa de yeso laminado



Nuevo código de ensayo

La norma de ensayo UNE EN 16703 tiene como objetivo reducir el nivel de incertidumbre en los resultados obtenidos en los ensayos con sistemas PYL, lo que permite aumentar el grado de confianza en los datos obtenidos en el laboratorio.



Advertencias legales:

La información, imágenes y especificaciones técnicas contenidas en este catálogo, aun siendo en principio correctas, salvo error u omisión por nuestra parte, en el momento de su edición, puede sufrir variaciones o cambios por parte de Knauf sin previo aviso. Sugerimos en cualquier caso consultar siempre con nosotros si está interesado en nuestros sistemas.

Los objetos, imágenes y logotipos publicados en este catálogo están sujetos a Copyright y protección de la propiedad intelectual. No podrán ser copiados ni utilizados en otras marcas comerciales.


Edición: 06/2016

549136



 knauf@knauf.es

 www.knauf.es

 Tel.: 902 440 460

Placa Knauf Acustik

Knauf GmbH Sucursal en España

Avda. de Manoteras, 10 Edificio C
28050 Madrid - España
www.knauf.es