



دليل تركيب الجدران الفاصلة

تركيب الإطار المعدني

تهيئة ألواح الجبس و تثبيتها

ملء الفواصل بين الألواح

تهيئة الزوايا الخارجية و الداخلية

التشطيبات النهائية
دهان - ورق جدران - سيراميك

01/2015 أنظمة الجدران الفاصلة

© 2015

B.T. Temmuz 2015 / Y.T. Temmuz 2015

تركيب الجدران الفاصلة بأحترافية

للأبنية السكنية و التجارية

كناوف سوريا

صندوق بريد 31280 - دمشق
Fax : 00963 11 4425249
Mobile : 00963 94 4443965
dabboura.george@knauf.com.lb
info@knauf.com.lb
www.knauf.com.sy

كناوف العراق

MRF Building 2 Towers Tower B,
floor 17. Flat 65
أربيل 17. Flat 65
Tel : 00964 770 149 0606
gafari.dara@knauf.iq
info@knauf.iq
www.knauf.iq

كناوف الأردن

سينتر البكري التجاري, 111,
شارع وصفي التل - عمان
Telefax : 00962 6 55 21 721
Mobile : 00962 79 55 36 803
hani.gurneh@knauf.jo
info@knauf.jo
www.knauf.jo

كناوف لبنان

Beirut Symposium Executive Centre
Sin El-Fil Wardieh Str. 7th Floor.
Telefax : 00961 1 485 088
Mobile : 00961 7 6138063
abboura.george@knauf.com.lb
info@knauf.com.lb
www.knauf.com.lb

بعض منتجات كناوف

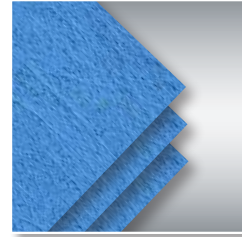


كناوف مولد بورد Knauf Moldboard®

لوح جبسي ذو لب جبسي خاص مغطى بألياف زجاجية من الجانبين ليكون لوحاً غير قابل للاحتراق خفيف الوزن و صديق للبيئة يوفر حماية ضد الرطوبة و الماء و العفن و عوامل الطقس

- غير قابل للاحتراق
- خفيف الوزن
- سهل التركيب
- مقاوم للعفن
- مقاومة عالية للرطوبة و الماء
- قابل للاستخدام في الواجهات

مجالات الاستخدام:
تغطية عناصر العزل الحراري للجدران الخارجية كدرع ضد الهواء خلف واجهات المباني الخارجية



كناوف غارديكس Knauf Guardex®

لوح جبسي مرن مع امكانية الثني جافاً أو مبللاً

- مرونة عالية
- سهل التشكيل
- سهل التركيب
- توفير الوقت
- سطح عالي الجودة

مجالات الاستخدام
الأسقف المعلقة
الجدران الفاصلة
إكساء الجدران
الاعمدة المنحنية أو إكساء العوارض
التصاميم المنحنية



كناوف هيرفورم Knauf Herform®

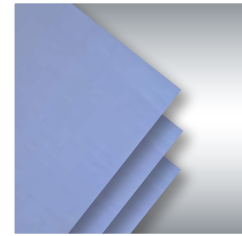


كناوف ديامانت Knauf Diamant®

لوح جبسي يتوفر بتخريمات مختلفة الشكل له خصائص مقاومة الحريق و قوة التحمل ضد الصدمات

- مقاومة الصدمات
- عزل عالي للصوت
- سهل التركيب

مجالات التنفيذ
الأسقف المعلقة
إكساء الجدران



كناوف كلبينو Knauf Cleaneo®

لوح جبسي يتوفر بتخريمات مختلفة الشكل لتلبي طلب التصاميم المختلفة. يؤمن امتصاص عالي للصوت و يحتوي على مادة زيولايت ذات التأثير في تنقية الهواء

- قيم عالية لامتصاص الصوت
- ثقبوب مختلفة الشكل
- تنقية الهواء
- تصاميم جمالية

مجالات الاستخدام
الأسقف المعلقة
إكساء الجدران



ساتن جبس Satengips®

مسحوق جبسي للتشطيبات النهائية الداخلية، يمكن استخدامه يدوياً و آلياً

- سطحه جاهز للدهان
- سهل و سريع الاستخدام
- مدة استخدام طويلة
- التصاق قوي
- هو مادة غير قابلة للاحتراق من تصنيف A1

مجالات الاستخدام
تشطيب سطح الألواح الجبسية
الأسطح المغطاة بالجبس
الأسطح المغطاة بالإسمنت
تهيئة الأسطح من أجل الدهان و ورق الجدران



آف تو آف F2F®

معجون جبسي ملء الفواصل و التشطيبات النهائية

- معجون جبسي جاهز للاستخدام
- سهل الاستخدام بسبب قوامه المرن
- يمكن استخدامه يدوياً أو آلياً
- سهل التنعيم

مجالات الاستخدام
يستخدم للجدران و الأسقف الداخلية. يستخدم كمعجون ملئ الفواصل بين الألواح الجبسية ذات الحافات المختلفة. يستخدم كطبقة واحدة أو طبقتين لتشطيب أسطح الألواح الجبسية.



كناو ف يونيفلوت Knauf Uniflott®

مسحوق جبسي خاص يستخدم ملء الفواصل فهو ممزوج بمواد إضافية لإعطائه قوام مميز

- سهولة التعامل الاستثنائية بسبب قوامه المميز
- قليل الانكماش عند الجفاف
- مقاومة كبيرة ضد التشققات
- سرعة التصلب
- سرعة الجفاف
- سهولة التنعيم
- سهولة تنظيف الأدوات

مجالات الاستخدام
ملء فواصل الألواح الجبسية ذات الحواف المختلفة حتى أنه يستعمل مع بعض الألواح الخاصة مثل Brio® و Cleaneo®

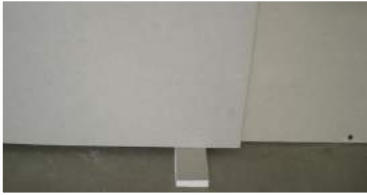
تركيب الإطار المعدني

- تحدد حواف الجدار السفلية و العلوية على أرضية و سقف المكان المراد تنفيذ الجدار الفاصل فيه باستخدام الأداة المناسبة
- يلصق الشريط العازل أو معجون العزل الصوتي على الوجه السفلي للقواطع المعدنية الملامسة للأرضية و سقف و الجدران المحيطة
- تقص القواطع المعدنية أقصر من الجدار بـ 1 سم و تثبت بـ 3 نقاط على الأقل في المتر الواحد بالعناصر الإنشائية المحيطة
- توضع القوائم المعدنية بين المسارات المعدنية بفاصل 60 سم بين كل منها وفي حالة استخدام ألواح جسيية ثقيلة مثل ديامانت* Diamant أو لصق السيراميك على الألواح تقلل المسافة إلى 40 أو 30 سم
- تثبت القواطع المعدنية مع بعضها بأداة كناوف لتثبيت القواطع



تثبيت ألواح الجبس

- عند تثبيت ألواح كناوف إلى القواطع المعدنية يجب الانتباه إلى إزاحة اللوح الأعلى عن الاسفل بمقدار 40 سم و بنفس الوقت يجب تجنب تشابه ترتيب الألواح أفقيا على نفس القواطع بين طرفي الجدار
- لتحقيق أفضل ثبات للألواح و تقليل نسبة الهدر والكسر ينصح باستخدام النوع المناسب من براغي كناوف حسب نوع اللوح و النظام المراد تنفيذه
- للحماية من التشققات تقطع الألواح أقل من ارتفاع الجدار ب 1-1,5 سم و ترفع عن الأرض بواسطة أسافين خشبية و من ثم تثبت الألواح إلى القواطع (تزال هذه الأسافين عند الانتهاء من أعمال التثبيت)
- في حالة تثبيت طبقة واحدة من ألواح الجبس إلى القواطع تكون المسافة بين براغي التثبيت 25 سم أما في حالة تثبيت طبقتين تكون المسافة بين براغي التثبيت 75 سم للطبقة الأولى و 25 سم للطبقة الثانية في حالة تثبيت ثلاث طبقات تكون المسافة بين براغي التثبيت 75 سم للطبقة الأولى و 50 سم للطبقة الثانية و 25 سم للطبقة الثالثة
- عند الانتهاء من الجانب الأول للجدار تمدد الخطوط و الكابلات اللازمة داخل القواطع قبل البدء بتنفيذ الجانب الثاني للجدار
- لمطابقة متطلبات العزل الصوتي و مقاومة الحريق يوضع الصوف العازل بين القوائم المعدنية
- لتشكيل فتحات الأبواب و النوافذ تقطع ألواح الجبس بعد تثبيتها إلى القواطع المعدنية بالإضافة أنه لا يجب أن تنتهي الألواح عند طرف الباب أو النافذة بل يجب أن تتداخل مسافة 20 سم مع الفتحة على الأقل



ملاحظات

كل أعمال الثقب و تركيب الأجهزة و الأكسسوارات (أجهزة الإنارة مثلا) يجب القيام بها لاحقا

فحص سطح الألواح و التأكد من أن البراغي مثبتة جيدا و منغرسه داخل سطح اللوح

حواف الألواح يجب أن تكون جاهزة لأعمال ملئ الفواصل

درجة حرارة الموقع يجب ألا تقل عن 5 درجات مئوية

التأكد من نظافة المكان من الغبار و الأتربة

ملئ الفواصل

ينصح باستخدام مسحوق الجبس فوغا جيبس* Fugagips أو معجونة الجبس الجاهزة أف تو أف* F2F* لملاء الفواصل. ولكن من أجل الحصول على الأداء المثالي يجب استخدام مسحوق الجبس يونيفلوت* Uniflott* ذي التركيبة الفريدة و المميزة الغير قابلة للتشقق



1- تغطي رؤوس البراغي بالجبس

2- يوضع شريط كناوف المسامي على منطقة الوصل برفق و توضع الطبقة الأولى من الجبس بعرض 10 سم على هذا الشريط حتى يتغلغل الجبس من خلال المسام إلى الفاصل بين اللوحين

في حال استخدام شريط كناوف الورقي يوضع الجبس على منطقة الفصل أولا ثم يوضع الشريط الورقي من الأعلى إلى الأسفل. مع كمية قليلة من الجبس تمرر على سطح الشريط و بعرض 10 و بضغط خفيف

3- بانتظار ساعتين لجفاف الطبقة الأولى توضع الطبقة الثانية من الجبس بعرض 20 سم مع جفاف هذه الطبقة توضع طبقة ثالثة رقيقة بعرض 30 سم

4- بعد جفاف الجبس ناعم السطح و يهيأ لأعمال التشطيب النهائية

تهيئة الزوايا الخارجية

تجهز الزوايا الخارجية بقواطع الزاوية المنقبة لإعطائها صلابة و متانة تجاه الصدمات

- يوضع الجبس المائل للفواصل على الزاوية بعرض 5 سم و يوضع عليها قواطع الزاوية و يضغط حتى يخرج الجبس من الثقوب. يسوى الجبس مع مستوى سطح اللوح

- بعد جفاف الجبس توضع طبقة ثانية بعرض 15 سم من كل طرف و من ثم طبقة ثالثة رقيقة بعرض 20 سم مع الانتباه إلى تنظيف الجبس الزائد بإسفنجة بعد الانتهاء من كل طبقة

بعد جفاف الجبس ناعم السطح و يهيئ لأعمال التشطيب النهائية



تهيئة الزوايا الداخلية

يثنى شريط كناوف الورق من المنتصف و يوضع داخل الزاوية و يمرر عليه أول طبقة من الجبس. الطبقة الثانية توضع بعرض 7,5 سم من كل طرف بجفاف هذه الطبقة توضع طبقة رقيقة ثالثة بعرض 10 سم من كل طرف. بعد جفاف الجبس ناعم السطح و يهيئ لأعمال التشطيب النهائية

التشطيبات النهائية

تعتبر أسطح الجدران و الأسقف و كافة العناصر الانشائية المبنية من أنظمة كناوف للجدران الجافة مناسبة و ملائمة للدهان و ورق الجدران و السيراميك

الدهان

أهم فكرة في دهن ألواح الجبس هي تحقيق التوازن بين مستويات امتصاص الدهان بين الورق و الجبس. لذا يجب تغطية كامل الأسطح بطبقة من جبس ساتن جيبس* Satengips أو معجونة أف تو أف* F2F أو الدهان الأساس لتحقيق أفضل جودة ممكنة.

1- يدهن السطح بالدهان الأساس باستخدام الفرشاة و ليس الرول أو البخاخ. في حالة استخدام دهان أساس باللون الأبيض يمكن الحصول على اللون الأبيض للجدار بتكلفة و جهد أقل

2- في حالة أن لون ألواح الجبس قد تغيرت أو بهت لونها بسبب تعرضها لأشعة الشمس لوقت طويل ينصح بدهن السطح بطبقة أولية من الدهان أو طبقة أخرى من الدهان الأساس

3- يدهن السطح بطبقة الدهان النهائية

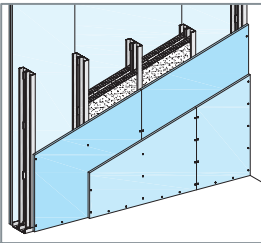
ورق الجدران

ينصح بدهن السطح بدهان أساس بالفرشاة و الانتظار حتى جفاف هذه الطبقة بشكل كامل قبل لصق ورق الجدران هذا في حالة الرغبة بتغيير وإزالة ورق الجدران يوما ما دون أحداث أي ضرر لألواح الجبس. يجب التأكد من خلو السطح من أي علامات أو أي ندوب صغيرة وإلا ظهرت هذه العيوب من خلال ورق الجدران

السيراميك

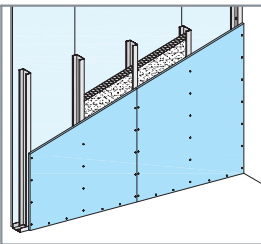
من أجل لصق قطع السيراميك على ألواح الجبس يجب بناء جدار بطبقتين من ألواح الجبس أو تقليل المسافة بين القوائم المعدنية إلى 40 سم في نظام (W111) في معظم الحالات يستخدم السيراميك في الأماكن الرطبة مثل الحمامات و المطابخ لذا يجب استخدام ألواح كناوف المقاومة للرطوبة . أعمال تركيب السيراميك تتم بانتهاء عملية ملئ الفواصل

بعض نظم كناوف للجدران الفاصلة



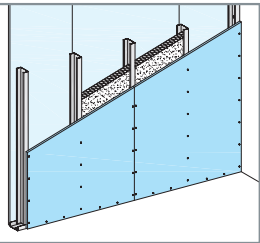
W115: يتركب من

قوائم معدنية مزدوجة بسماكة 50/75/100 مم
طبقتين من ألواح كناوف الجبسية لكل جانب
صوف عازل بسماكة 40/60/80 مم



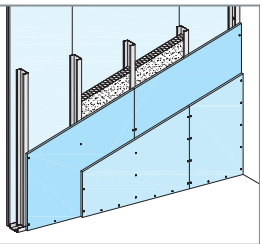
W111: يتركب من

قوائم معدنية فردية بسماكة 50/75/100 مم
طبقة واحدة من ألواح كناوف الجبسية لكل جانب
صوف عازل بسماكة 40/60/80 مم



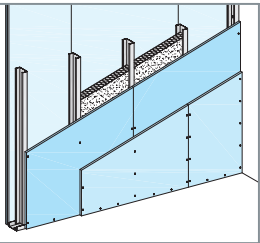
W151: يتركب من

قوائم معدنية فردية بسماكة 50/75/100 مم
طبقة واحدة من ألواح Diamant لكل جانب
صوف عازل بسماكة 40/60/80 مم



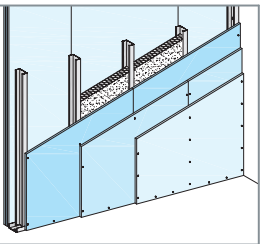
W112: يتركب من

قوائم معدنية فردية بسماكة 50/75/100 مم
طبقتين من ألواح كناوف الجبسية لكل جانب
صوف عازل بسماكة 40/60/80 مم



W152: يتركب من

قوائم معدنية فردية بسماكة 50/75/100 مم
طبقتين من ألواح Diamant لكل جانب
صوف عازل بسماكة 40/60/80 مم



W113: يتركب من

قوائم معدنية فردية بسماكة 50/75/100 مم
ثلاث طبقات من ألواح كناوف الجبسية لكل جانب
صوف عازل بسماكة 40/60/80 مم