

A man in a blue long-sleeved shirt, safety glasses, and gloves is kneeling and using a green-handled tool to work on a wall. The wall has a textured, brownish surface. A white rectangular panel is visible on the wall, and the worker is using the tool to work on it. The background shows a corner of a room with a white ceiling and a brown wall.

## SPECIALI INFORMACIJA PROFESIONALAMS

Patikima, įrengiant cokolius  
su *Knauf Sockel-SM Pro*

# KNAUF SOCKEL-SM PRO

## Universalus, paprastas, patikimas.

Knauf Sockel-SM Pro galite naudoti kaip klijavimo - armavimo mišinį ir kaip dekoratyvųjį tinką. Pasirinkus jį, nebūtina naudoti papildomo produkto apsaugai nuo drėgmės. Taip sutrumpėja visas darbo procesas.

Vienintelė sąlyga: bendras tinko storis turi sudaryti mažiausiai 7 milimetrus. Tada efektyvi SM armuojančio pluošto technologija užtikrina išskirtinį patvarumą ir tolygios išvaizdos paviršius.



KLIJUOTI • ARMUOTI • TINKUOTI



DRĖGMĖS BARIERAS

# PRAKTINĖ PATIRTIS PROFESIONALAMS

## Profesionaliai įrengiamas cokolis

Drėgmė iš grunto ir besitaškantis vanduo – tai cokolius veikiančios pagrindinės apkrovos. Tam, kad cokolis daugelį metų išliktų gražus ir atsparus pažeidimams, jį įrengti turi profesionalas, vadovaudamasis projektu. Kartu su šia specialia informacija mes pateikiame standartinius cokolio įrengimo variantus – kompaktiškai ir praktiškai, informacija telpanti jūsų švarko kišenėje.

### **Cokolis, nežymiai įleistas į gruntą**

---

- 04** Įtraukto cokolio įrengimas su nusklembta izoliacine plokšte
- 05** Įtraukto cokolio įrengimas su nenusklembta izoliacine plokšte (storis  $\leq 140$  mm)
- 06** Sutapdinto cokolio įrengimas
- 07** Sutapdinto cokolio įrengimas, dekoratyvusis tinkas po gerbūvio dangos paklojimo

### **Cokolis, įleistas į gruntą**

---

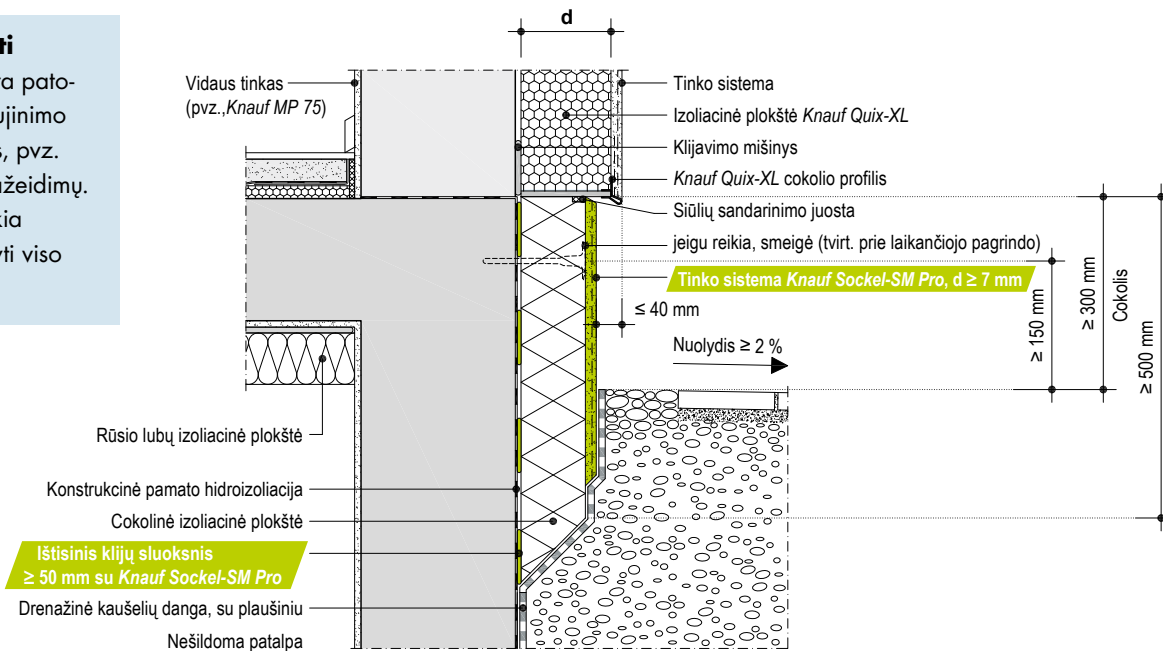
- 08** Įtraukto cokolio įrengimas
- 09** Sutapdinto cokolio įrengimas

# COKOLIS, NEŽYMIAI ĮLEISTAS Į GRUNTĄ

## Įtraukto cokolio įrengimas su nusklembta izoliacine plokšte

### Naudinga žinoti

Įtrauktas cokolis yra patogus atliekant atnaujinimo ar remonto darbus, pvz. dėl mechaninių pažeidimų. Tokiu atveju nereikia tvarkyti ir perdažyti viso fasado.





Įtraukto cokolio įrengimas su nenusklembta izoliacine plokšte (storis  $\leq 140$  mm)

Prisiminkite, kad  
įrengiant cokolį po  
izoliacine plokšte būtina  
papilti ir sutankinti kapi-  
liarus nutraukiantį grunto  
sluoksni, pvz. žvirgždą.

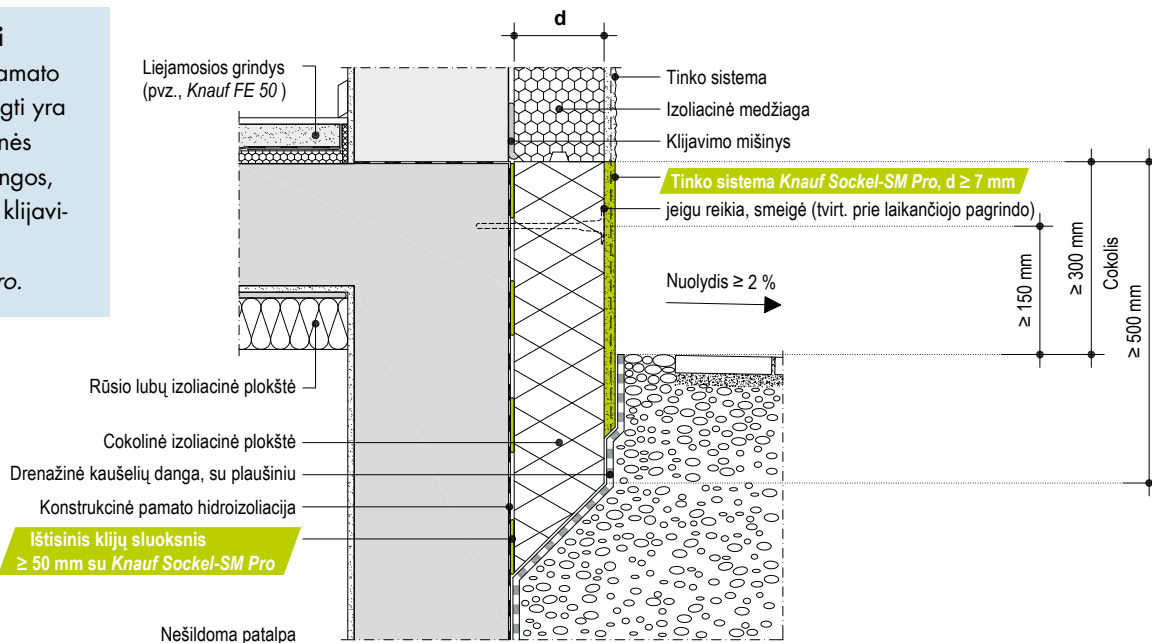


# COKOLIS, NEŽYMIAI ĮLEISTAS Į ŽEMĘ

## Sutapdinto cokolio įrengimas

### Naudinga žinoti

Kai konstrukcinei pamato hidroiziacijai įrengti yra naudojamos bituminės hidroizoliacinės dangos, izoliacinių plokščių klijavimui galima naudoti *Knauf Sockel-SM Pro*.



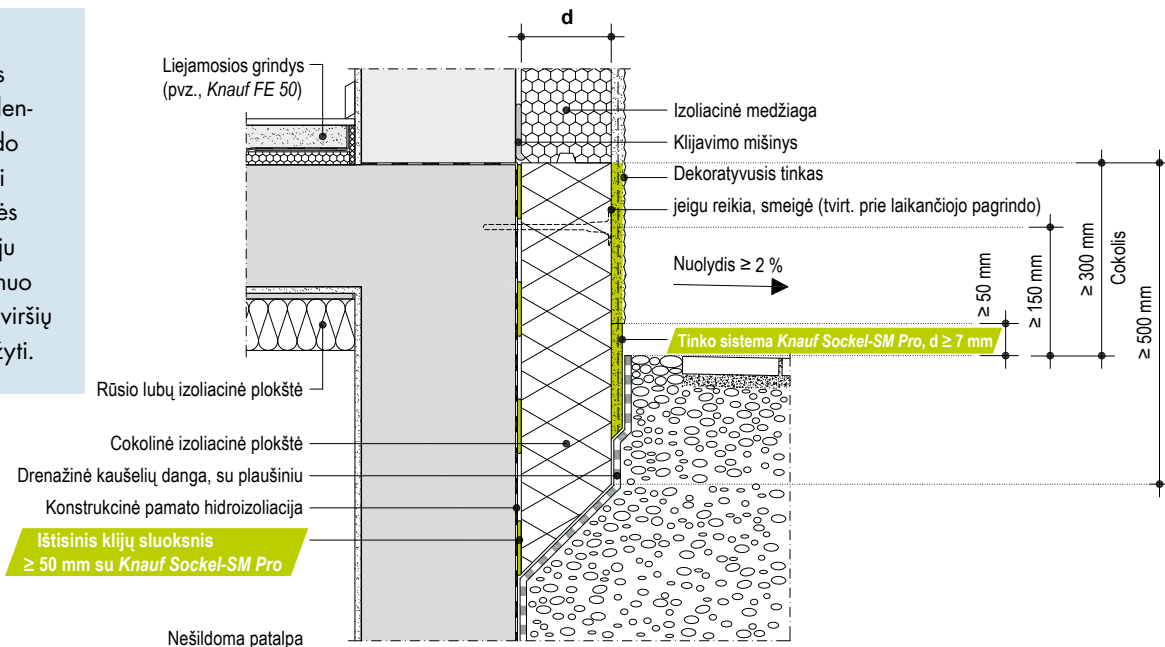
# COKOLIS, NEŽYMIAI ĮLEISTAS Į ŽEMĘ

## Sutapdinto cokolio įrengimas

Dekoratyvusis tinkas dengiamas pabaigus gerbūvio dangos įrengimo darbus

### Naudinga žinoti

Jei vienodos struktūros dekoratyvusis tinkas dengiamas per visą fasado paviršių, tuomet jis turi baigtis 5 cm virš žemės paviršiaus. Tokiu atveju papildoma apsauga nuo drėgmės nebūtina. Paviršių rekomenduojama dažyti.

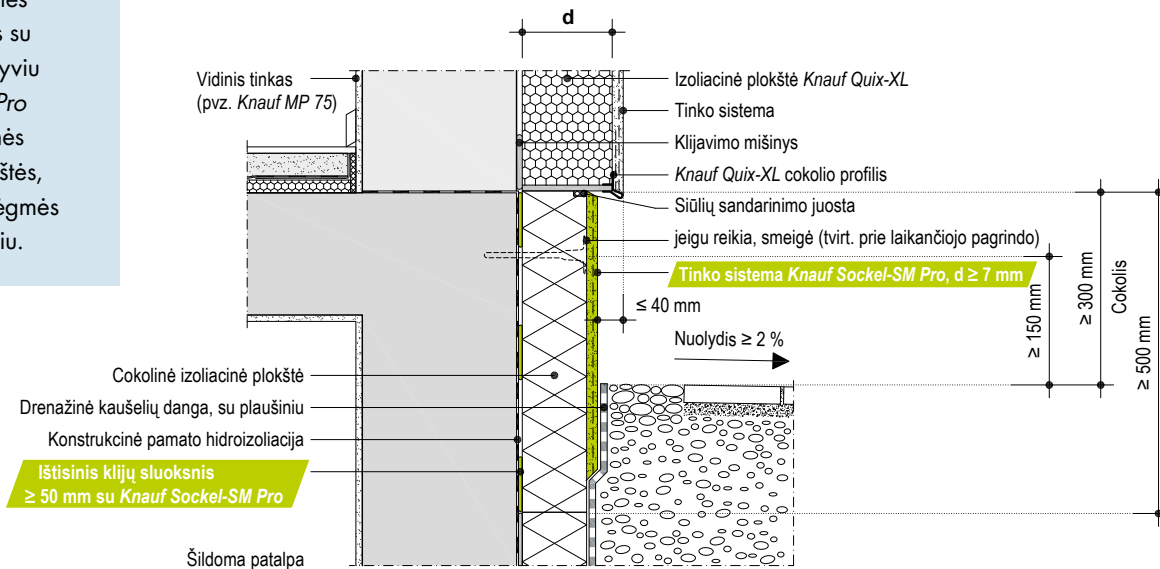


# COKOLIS, ĮLEISTAS Į GRUNTĄ

## Įtraukto cokolio įrengimas

### Naudinga žinoti

Coklinės izoliacinės plokštės priklijavus su kapiliariškai neaktyviu *Knauf Sockel-SM Pro* užkertamas drėgmės patekimas už plokštės, t.y. išvengiama drėgmės kilimo klijų sluoksniu.



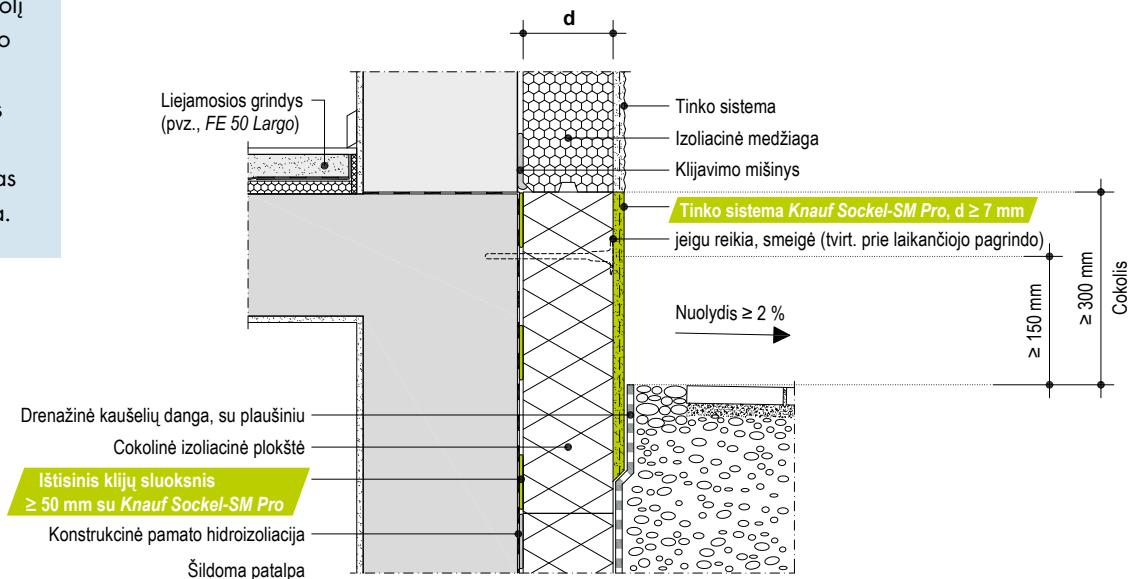


# COKOLIS, ĮLEISTAS Į GRUNTĄ

## Sutapdinto cokolio įrengimas

### Naudinga žinoti

Įrengiant sutapdintą cokolį dekoratyvus fasado tinko sluoksnis yra baigiamas ties cokolio konstrukcijos pradžia. Cokolio dalyje tinko paviršius užtrinamas velta paviršiaus struktūra.



## Patikima ir reiškia patikima. *Knauf Sockel-SM Pro*.

Naudodami naująjį *Knauf Sockel-SM Pro* tinką įrengsite itin patvarų ir ilgąamžį cokolį. Kodėl šiuo tinku pasitikime? Nes šį mišinį mes visapusiškai išbandėme. Tai liudija ir nacionalinis statybos inspekcijos patikros liudijimas, kurį išdavė Braunšveigo medžiagų bandymų institutas (vok. MPA).



**Kietas paviršius:** cementas ir specialus armavimo pluoštas saugo nuo mechaninių poveikių ir trūkių atsiradimo.



**Techniškai pranašesnis:** integruota apsauga nuo kapiliarinės drėgmės ir kartu nuo druskų apnašų atsiradimo, veikia kai bendras tinko sluoksnio storis  $\geq 7$  mm.



**Universalus:** naudojamas kaip klijavimo – armavimo mišinys ir kaip dekoratyvusis tinkas.



**Lankstus naudojimas:** nebūtina iš anksto tiksliai nustatyti būsimos cokolinės pastato dalies ribas.



**Ypač atsparus:** patraukli cokolio išvaizda išlieka ilgam.



Pasiruošę atsparumo testui?

**Filmuota medžiaga**

[www.knauf.de/haertetest](http://www.knauf.de/haertetest)




KLIJUOTI • ARMUOTI • TINKUOTI



DRĖGMĖS BARIERAS



**UAB „Knauf“**  
**Švitrigailos g. 11B, Vilnius**

 +370 5 213 2222

 [info@knauf.lt](mailto:info@knauf.lt)

 [www.knauf.lt](http://www.knauf.lt)

Tinko ir fasadų sistemos