



Le nouveau bâtiment de Foppa AG, à Zizers

La société FOPPA AG, avec siège social à Zizers (Tardisland, Grisons), est une entreprise familiale indépendante qui compte parmi les fournisseurs les plus performants d'installations de désenfumage, de matériel de sapeurs-pompiers, de dispositifs mobiles d'extinction et d'articles de protection anti-incendie.

Le nouvel immeuble de la société a été érigé à la Tardisstrasse, à Landquart. Le bâtiment industriel est majoritairement constitué d'ateliers, de locaux de tests et de stockage. Au rez-de-chaussée, une vaste salle d'exposition et une surface de vente. Au-dessus, les bureaux de planification, de projection et de distribution, des salles de formation, ainsi qu'un local accueillant destiné au personnel, et agrémenté d'une terrasse.

À l'étage supérieur, des bureaux et des salles de séminaire ont été réalisés sous forme de solutions «pièce dans la pièce» (surface env. 350 m²) avec des systèmes de cloisonnages vitrés. La structure de base des locaux a été exécutée en construction métallique légère.

Toutes les constructions porteuses de cloisons et de plafonds (avec portées allant jusqu'à 14.7 mètres) ont été fabriquées en profilés métalliques légers Knauf Cocoon. Les cloisons de séparation en verre créent de la transparence et inondent les pièces intérieures de lumière naturelle.

Le système de plafond acoustique sans joints Knauf s.a.c. à revêtement extrafin a été posé dans les locaux. Ce système acoustique assure un climat ambiant acoustique agréable et convainc par sa surface homogène continue, ainsi que par ses propriétés acoustiques optimales.

Plafonds de grande portée



Vitrages





Systèmes Knauf/construction à sec en plâtre utilisés:

Plafonds de grande portée

Système Knauf Cocoon Transformer

Plafonds à profilés de grande portée avec portée jusqu'à 7.8 mètres, surface 70 m²

Structure du système:

- Knauf Diamant, 15.0 mm
- Structure Cocoon DT 2 x C197/50/2.0 mm, entraxe variable en fonction des dimensions et de la classification des installations
- Profilé amortisseur Knauf, 27 mm, entraxe 500 mm
- Isolation Knauf Insulation TP 115, 80 mm
- Système acoustique Knauf s.a.c. (voir description plafonds acoustiques)

Solutions «pièce dans la pièce»

Système Knauf Cocoon Transformer

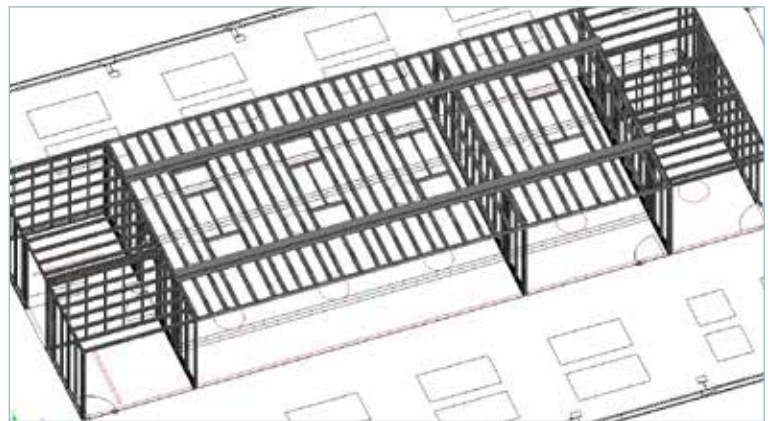
Plafonds à profilés de grande portée avec portée jusqu'à 14.7 mètres, surface 350 m²

Structure du système de plafonds de grande portée:

- Knauf Diamant, 15.0 mm
- Structure Cocoon C et DT 2 x C147/50/1.5 mm, entraxe variable en fonction des dimensions et de la classification des installations.
- En partie, suspension à la structure primaire HEB240
- Profilé amortisseur Knauf, 27 mm, entraxe 500 mm
- Isolation Knauf Insulation TP 115, 80 mm
- Système acoustique Knauf s.a.c. (voir description plafonds acoustiques)

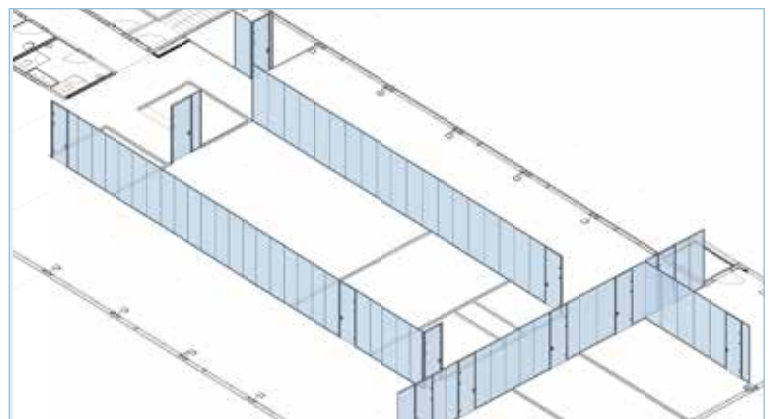
Structure du système de cloisons porteuses (220 m²):

- Knauf Diamant, 2 x 12.5 mm
- Structure Cocoon C 97/50/1.5 mm, entraxe 625 mm



Vitrages Vista

235 m² de séparations mobiles, en construction aluminium, sous forme de construction tout-verre sans ossature avec profilés de sol et de plafond filigranés, combinés à des vantaux de porte tout-verre de hauteur de pièce sans châssis, exécution à un et à deux battants.





Systèmes Knauf/construction à sec en plâtre utilisés:

Construction à sec

Cloisons en construction à sec Knauf type W112, parement Diamant 2 x 12.5 mm, 90 m²

Cloisons de doublage sur murs extérieurs avec S-C en profilé amortisseur, parement Diamant 15 mm, 352 m²

Plafonds acoustiques

Système acoustique sans joints Knauf s.a.c

Surface 365 m², structure complète ép. 50 mm

Structure du système:

- Mortier de collage Knauf Perlfix à base de plâtre
- Panneau acoustique Knauf s.a.c. suono, ép. 42 mm
- Couche de fond Knauf s.a.c. basic
- Couche de finition Knauf s.a.c. topcoat

Spécial

Portes intérieures coupe-feu avec huisseries design. Porte coulissante dans le mur, porte tout-verre comme vitrine. Fenêtres monobloc EasyWin pour la construction à sec.



Foppa AG, Zizers

Construction

Construction mixte

Surface brute de l'étage

1'550 m²

Durée des travaux

2016

Lieu

Tardisstrasse 221
7205 Zizers

Maître de l'ouvrage

Foppa AG, Zizers

Architecture

RIBA Architektur GmbH, St. Peter
Rico Bargetzi, Baving. HTL, St. Peter-Pagig

Maître d'œuvre

Marco Furrer, directeur, Foppa AG

Exécution construction à sec en plâtre

Gipser Kobelt AG, Coire

Siège social

Knauf AG
Kägenstrasse 17
4153 Reinach BL
info@knauf.ch

Suisse romande

Bureau technique
Rue Galilée 4
1400 Yverdon-les-Bains
infovd@knauf.ch

Suisse méridionale

Ufficio tecnico
Via Cantonale 2a
6928 Manno
infoti@knauf.ch

Téléphone 058 775 88 00
Fax 058 775 88 01