



## Nuovo complesso commerciale, Foppa AG, Zizers

FOPPA AG, con sede centrale a Zizers (Tardisland) è un'impresa di famiglia indipendente, annoverata fra le più competitive aziende produttrici di impianti di evacuazione fumi, attrezzature per vigili del fuoco, dispositivi di spegnimento mobili e articoli per la protezione antincendio.

Lungo la Tardisstrasse a Landquart è sorto il nuovo complesso aziendale, prevalentemente destinato a reparti di produzione, laboratori di prova e magazzino. Al piano terra è previsto un ampio spazio espositivo e di vendita, mentre ai piani superiori si trovano gli uffici addetti a progettazione, progetti e distribuzione, sale per la formazione e un accogliente spazio con terrazza a disposizione del personale. Alcuni uffici e sale per seminari al piano superiore sono stati realizzati come soluzioni Spazio-nello-spazio (ca. 350 m<sup>2</sup>) con pareti divisorie a vetri. La struttura base degli ambienti è stata costruita con sistemi di edilizia leggera in acciaio. Per tutte le strutture portanti di pareti e soffitti (con luci di ampiezza fino a 14,7 m) sono stati impiegati profili sottili d'acciaio Cocoon Knauf. Le pareti divisorie in vetro assicurano trasparenza consentendo la diffusione della luce solare anche negli spazi interni. Negli ambienti sono stati inoltre utilizzati i soffitti fonoassorbenti continui con rivestimento di pregio s.a.c. Knauf, che creano un clima interno acusticamente gradevole e sono apprezzati per la finitura perfettamente omogenea e le proprietà acustiche ottimali.

## Soffitti ad ampie luci



## Vetrare





Sistemi Knauf impiegati/opere in cartongesso:

### **Soffitti ad ampie luci**

Sistema Transformer Cocoon Knauf

Soffitti in travi per ampie luci, fino a 7,8 m di larghezza, superficie 70 m<sup>2</sup>

Struttura del sistema:

- Diamant Knauf, 15,0 mm
- Struttura Cocoon DT 2 x C197/50/2.0 mm, interasse variabile a seconda delle dimensioni e della disposizione degli elementi da incasso
- Profili a molla Knauf, 27 mm, interasse 500 mm
- Lastre isolanti Knauf Insulation TP 115, 80 mm
- Sistema fonoassorbente s.a.c. (vedi descrizione soffitti fonoassorbenti)

### **Soluzioni Spazio-nello-spazio**

Sistema Transformer Cocoon Knauf

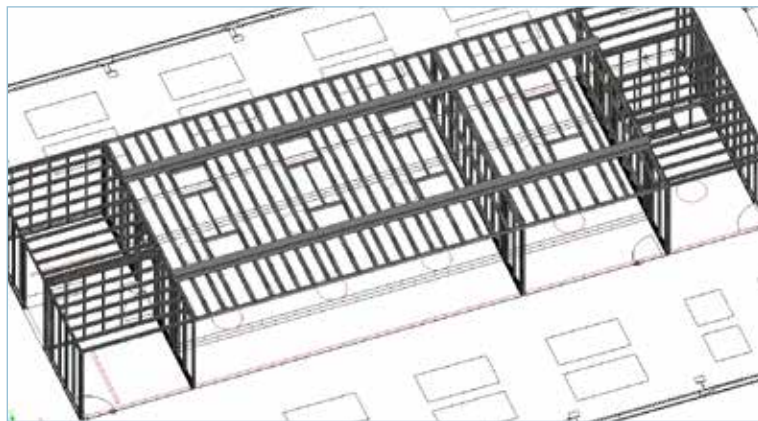
Soffitti in travi per ampie luci fino a 14,7 metri di larghezza, superficie 350 m<sup>2</sup>

Struttura dei soffitti ad ampie luci:

- Knauf Diamant, 15,0 mm
- Struttura Cocoon C e DT 2 x C147/50/1,5 mm, interasse variabile a seconda delle dimensioni e della disposizione degli elementi da incasso
- In parte sospensione alla struttura primaria HEB240
- Profili a molla Knauf, 27 mm, interasse 500 mm
- Lastre isolanti Knauf Insulation TP 115, 80 mm
- Sistema fonoassorbente s.a.c. (vedi descrizione soffitti fonoassorbenti)

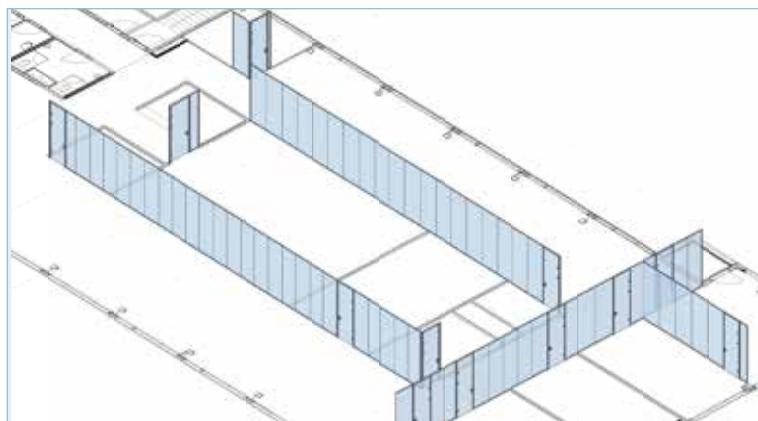
Struttura pareti portanti (220 m<sup>2</sup>):

- Diamant Knauf, 2 x 12,5 mm
- Struttura Cocoon C 97/50/1,5 mm, interasse 625 mm



### **Vetrata Vista**

235 m<sup>2</sup> sistema di pareti divisorie mobili in esecuzione tutto vetro senza montanti con profili filigranati in alluminio a pavimento e soffitto, combinati a porte in vetro a tutta altezza, senza stipiti e cornici a una e due ante.





Sistemi Knauf impiegati/opere in cartongesso:

#### **Costruzioni a secco**

Pareti in cartongesso tipo W112 Knauf  
Rivestimento in Diamant 2 x 12,5 mm, 90 m<sup>2</sup>  
Contropareti per pareti esterne, con sottostruttura in profili a molla, rivestimento in Diamant 15 mm, 352 m<sup>2</sup>

#### **Soffitti fonoassorbenti**

Sistema fonoassorbente continuo s.a.c. Knauf  
Superficie 365 m<sup>2</sup>, spessore totale 50 mm  
Struttura del sistema:

- Malta adesiva a base di gesso Perlfix Knauf
- Lastra acustica s.a.c. suono Knauf, spessore 42 mm
- Strato di fondo s.a.c. basic Knauf
- Strato di finitura s.a.c. topcoat Knauf

#### **Dettagli particolari**

Porte interne tagliafuoco con telaio di design. Porte scorrevoli interno muro, porte in vetro per vetrine.  
Finestre monoblocco EasyWin per costruzioni a secco.



## **Foppa AG, Zizers**

#### **Costruzione**

Struttura mista

#### **Superficie lorda**

1'550 m<sup>2</sup>

#### **Durata dei lavori**

2016

#### **Località**

Tardisstrasse 221  
7205 Zizers

#### **Committente**

Foppa AG, Zizers

#### **Architetti**

RIBA Architektur GmbH, St. Peter  
Rico Bargetzi, Baving. HTL, St. Peter-Pagig

#### **Direttore dei lavori**

Marco Furrer, Amministratore, Foppa AG

#### **Costruzione a secco**

Gipser Kobelt AG, Coira

#### **Sede principale**

Knauf AG  
Kägenstrasse 17  
4153 Reinach BL  
info@knauf.ch

#### **Svizzera occidentale**

Bureau technique  
Rue Galilée 4  
1400 Yverdon-les-Bains  
infovd@knauf.ch

#### **Svizzera meridionale**

Ufficio tecnico  
Via Cantonale 2a  
6928 Manno  
infofi@knauf.ch

**Telefono**  
**Fax**

**058 775 88 00**  
**058 775 88 01**