

Adit akustikpaneler

*Vægpaneler, der effektivt fjerner støj
i eksisterende rum*



MONTERES PÅ 30 MINUTTER
Perfekt til renoveringer



MÆRKBAR FORBEDRING AF LYD
Yderst effektiv til lydabsorption



NEM PAKKELØSNING
Leveres som færdigpakket sæt med 2
Adit paneler

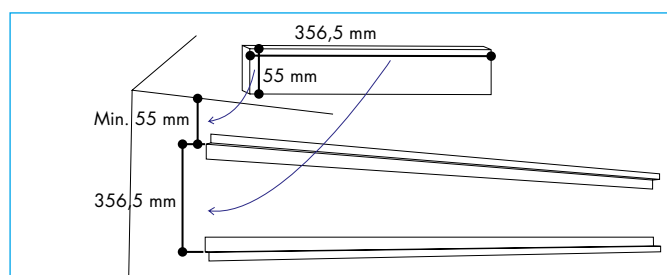
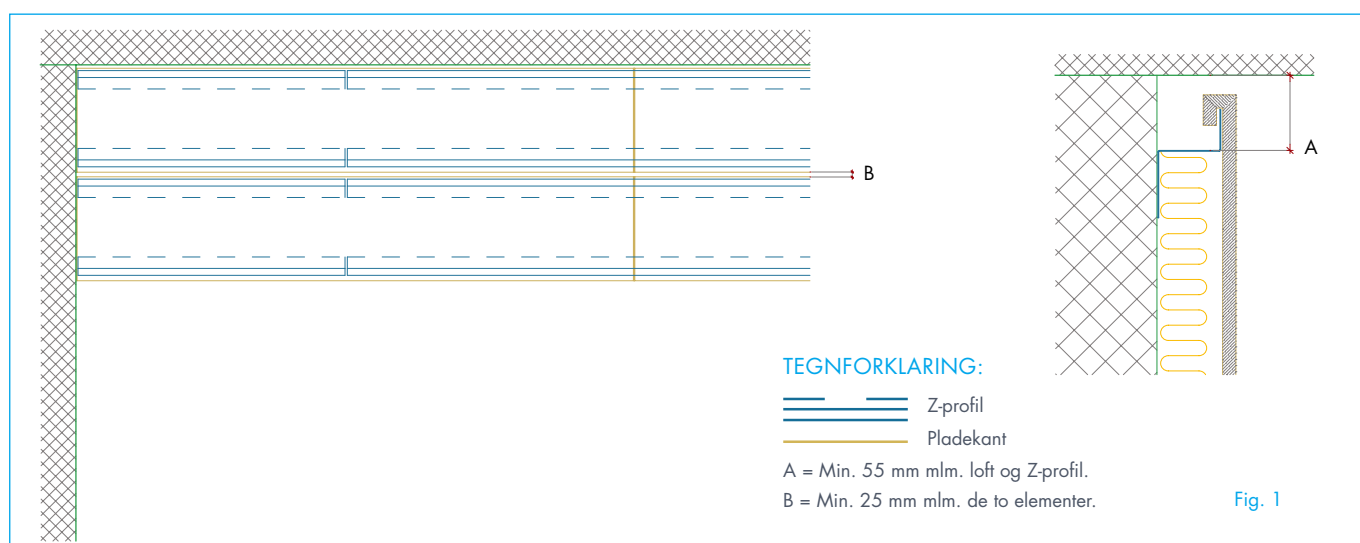
ADIT AKUSTIKPANELER

EFFEKTIV FJERNELSE AF STØJ I EKSISTERENDE RUM

Adit er en akustisk vægløsning, der sikrer yderst effektiv lydabsorption. Adit er yderst nem at installere og velegnet til akustisk regulering i eksisterende rum.

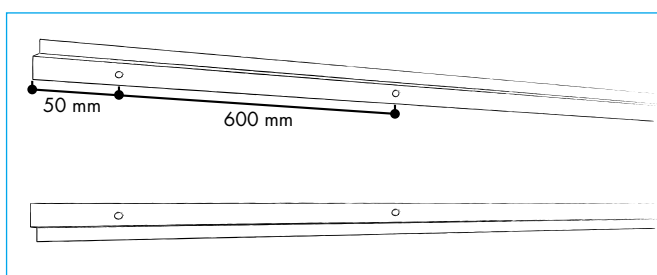
Adit er meget hurtig og let at montere og er ekstremt let at rengøre og vedligeholde på grund af den foliebelagte, holdbare overflade.

En pakke svarer til 2,16 m² akustikareal og indeholder 2 stk. Adit akustikpaneler (45x240 cm), skinner og clips. Husk skruer - alt efter underlag. Leveres som standard i hvid, men kan fås med print som bestillingsvare.



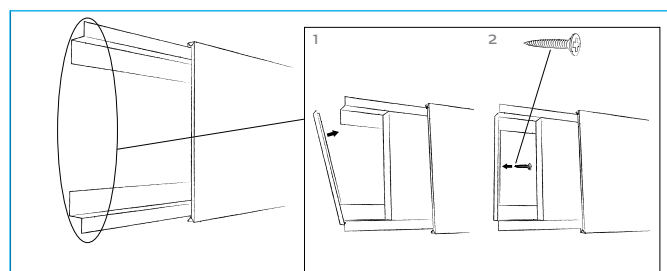
MÅLTAGNING

- Brug medfølgende gipsskabelon til at afmærke placeringen af Z-profilerne.
- Gipsskabelonens højde 55 mm svarer til minimumsafstand mellem loft og Z-profil.
- Gipsskabelonens længde 356,5 mm svarer til afstanden mellem de to Z-profiler.



Z-PROFILER

- Monter Z-profilerne vandret. Vælg befæstigelse efter underlaget.
- Den store flange på Z-profilerne skal fastgøres på væggen.
- Ved montage af flere Adit-elementer i forlængelse af hinanden vil det være en fordel at forskyde samlingerne på de øverste Z-profiler med en halv længde i forhold til elementsamlingerne for at sikre, at elementerne flugter.

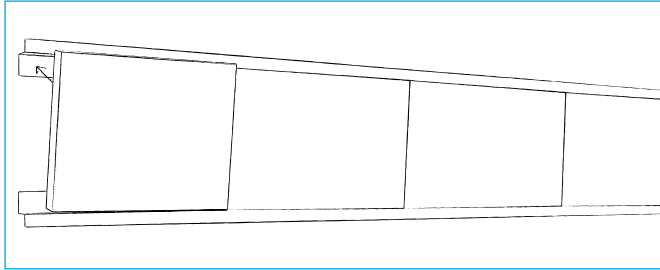


DÆKNINGSPROFIL

- Hvis elementerne ikke går fra væg til væg, skal de medfølgende dækningsprofiler bruges til at dække mineralulden ved de synlige ender. Skub dækningsprofilen bag Z-profilerne, og fastgør det med en skrue gennem det forborede hul.

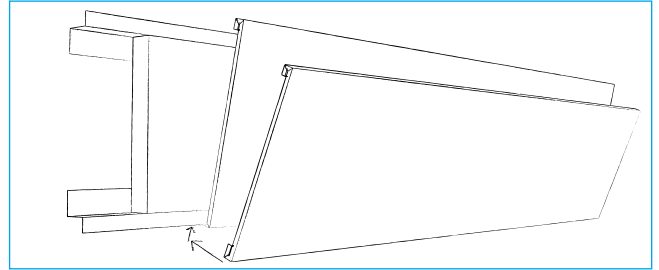
ADIT AKUSTIKPANELER

EFFEKTIV FJERNELSE AF STØJ I EKSISTERENDE RUM



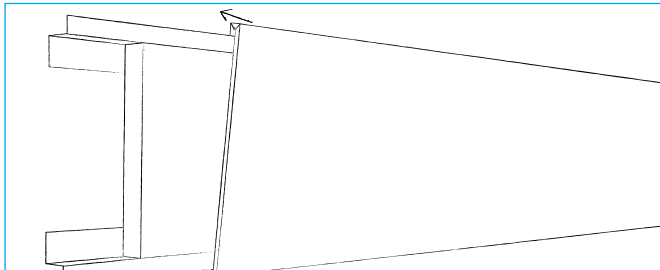
DANOPOR

- Monter det plastemballerede mineraluld mellem Z-profilerne.



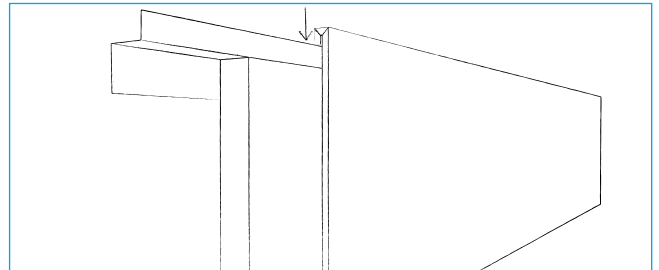
MONTAGE AF ADIT-PANELER

- Pres Adit-panelets kant med den største fold ind under den nederste profil, og tryk den opad.



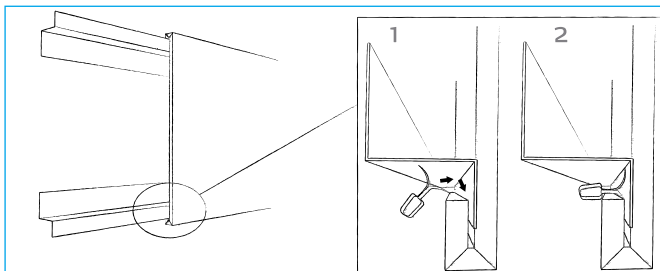
MONTAGE

- Vip Adit-elementet over den øverste profil.



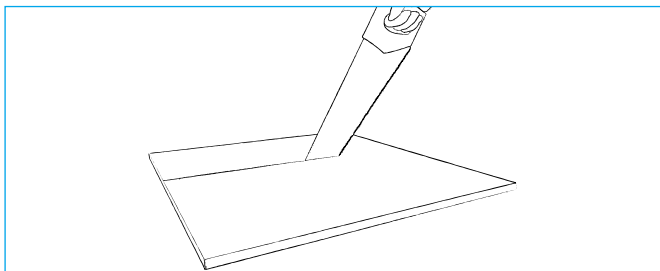
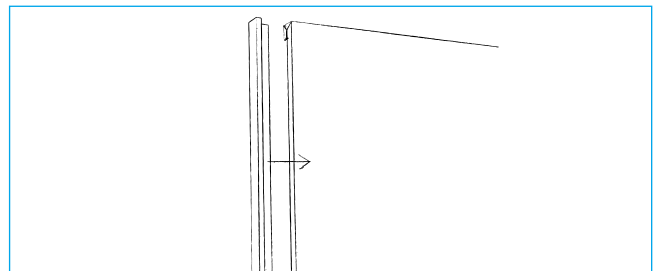
MONTAGE

- Sænk elementet over den øverste profil.
- Elementet er nu på plads, men kan stadig justeres i længderetningen.
- Element skal støde op mod hinanden eller den tilstødende væg. Hvis elementerne stopper midt på væggen, skal de medfølgende dæknings- og endeprofiler monteres som vist nedenfor.



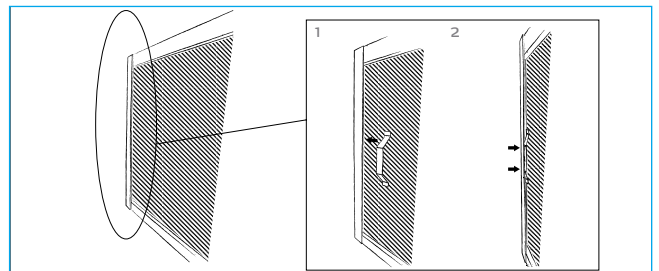
FASTGØRELSE

- Sæt elementet på plads nederst, og lås det fast ved hjælp af de medfølgende låseclips.



TILDANNELSE

- Tildan elementerne fra forsiden med en fintandet sav.



ENDEPROFIL

- Hvor der er monteret dækningsprofiler, skal de tilhørende Adit-elementer påsættes en endeprofil.
- Pres endeprofilen over enden af elementet.
- Den mindste flange skal dække elementets forside.
- Lås endeprofilen på plads ved hjælp af de medfølgende endeprofilclips.



KNAUF

Kløvermarksvej 6
DK - 9500 Hobro

Telefon: +45 96 57 3000
www.knauf.dk | info@knauf.dk

knauf