



Logements pour aînés Neustadt 2 / Zoug

Réfection de la façade avec système d'isolation WDVS

L'ancienne école Neustadt 2 a été transformée et surélevée de deux étages, au moyen d'une construction en éléments de bois. Dorénavant, les quatre étages supérieurs abritent 18 logements spacieux pour aînés, alors qu'au rez-de-chaussée, ont pris place 6 unités artisanales.

Ce bâtiment se distingue par la structure cannelée d'enduit peigné. Celle-ci remonte sans interruption le long des 15 mètres de la façade. L'effet de la structure d'enduit peigné gris-vert est souligné par quelques embrasures ou bordures de fenêtres claires, ainsi que par le soubassement saillant.



Systèmes Knauf mis en œuvre:

Façades

- Mortier de collage: SM 700 Pro (env. 14 to)
- Isolation: laine minérale Variotherm SW 240 mm (env. 2'300 m²)
- Mortier d'armature et de pose: SM 700 Pro (env. 12 to)
- Peinture de toute la surface de la façade: enduit à base de résine de silicone (env. 1'200 kg)

Couche de finition

- (A) Enduit de finition strié SM 700 Pro 10x30 mm (env. 10 to)
- (B) Rehaussement du soubassement et imitation de jambages: XPS 60 mm (env. 400 m²)
- (B) Enduit de finition soubassement et jambages: 1.5 mm taloché lisse (env. 400 m²)

Logements pour aînés Neustadt 2 / Zoug

Construction

Rénovation partie existante: construction massive
Surélévation: construction en éléments de bois

Surface brute
4100 m²

Année de construction
2011-2013

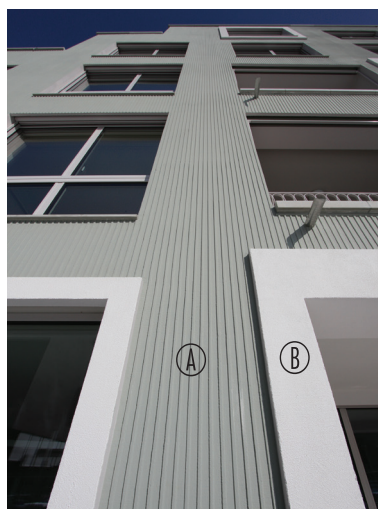
Site
Gotthardstrasse 29, 6300 Zoug

Maître de l'ouvrage
Ville de Zoug, représentée par son
Département des travaux; www.stadtzug.ch

Architecture
Miroslav Šik Architekten, Zurich
www.miroslavsik.ch

Direction des travaux
Naumann + Hotz Bauleitung GmbH, 6340 Baar
www.nhr-bau.ch

Construction des façades
Wanner AG, 8105 Regensdorf
www.immerwanner.ch



Siège social

Knauf AG
Kügenstrasse 17
4153 Reinach BL
info@knauf.ch

Suisse romande

Bureau technique
Rue Galilée 4
1400 Yverdon-les-Bains
infovd@knauf.ch

Suisse méridionale

Ufficio tecnico
Via Cantonale 2a
6928 Manno
infoti@knauf.ch

Téléphone 058 775 88 00
Fax 058 775 88 01